

TEUTON NEWS

meine

NEUES AUS UNSERER

NACHBARSCHAFT

GRATIS!

APRIL 2025



frohe
ostern!



Peep!

FARB KREISE

Hans Schmitz

MALERFACHBETRIEB



WIR WÜNSCHEN UNSEREN KUNDEN
EIN FRÖHLICHES OSTERFEST!



Inhaberin: Janine Schmitz e.K.

Messingweg 5-7 · 33649 Bielefeld · Fon 0521-452323

Maler-schmitz@t-online.de

Fotos: © stock.adobe.com/7maikorela, KimmyPNC, Umarmmy Malley, AmAza

Das Girokonto mit Treueprogramm: Automatisch Punkte sammeln und sparen!



Mein Ostwestfalenkonto. Verlässlich. Ehrlich. Transparent.

Morgen kann kommen. Wir machen den Weg frei.

Ihre Treue wird belohnt! Stellen Sie sich Ihr Ostwestfalenkonto nach Ihren Bedürfnissen zusammen und profitieren Sie automatisch von unserem Treueprogramm.

Weitere Infos finden Sie hier:



Volksbank in Ostwestfalen

recherchiert und nachgehakt ...

LIEBE LESER, LIEBE FREUNDE,

„April, April, der macht, was er will“ – ein Sprichwort, das wie kaum ein anderes das sprunghafte Wesen dieses Monats beschreibt. Von Sonne über Regen bis hin zu Schneeschauern: Der April ist ein wahres Wechselwunder, das uns oft mehr überrascht als erwartet. Und genau das haben wir uns für diese Aprilausgabe zum Vorbild genommen – eine bunte Mischung aus Themen, die so vielfältig sind wie das Aprilwetter selbst.



Mit dieser Ausgabe möchten wir Euch wieder auf eine spannende und erlebnisreiche Entdeckungsreise durch unsere Nachbarschaft einladen. Da wäre zum Beispiel die endlich bevorstehende Fertigstellung der Großbaustelle Brackweder Hauptstraße, die den Anwohnern und Pendlern schon lange auf der Seele brennt. Wir haben nachgehakt und erfahren, was sich in den kommenden Wochen ändern wird.

Auch ein Blick auf die Entwicklungen bei Gerry Weber in Halle darf nicht fehlen – eine traurige Wendung für einen Modekonzern, der lange Zeit für Innovation und Qualität stand. Wir haben für Euch recherchiert, was es mit den Gerüchten um die künftige Nutzung des leerstehenden Hotels „Graf Bernhard“ in Steinhagen auf sich hat – und können mit neuen Informationen aufwarten.

Aber das war noch nicht alles! Auf Wunsch einiger Leser haben wir uns den sogenannten „Parkplatz des Grauens“ vorgenommen und dabei herausgefunden, warum dieser inzwischen weit über die Stadtgrenzen hinaus bekannt ist. Und als ob das noch nicht genug wäre, werfen wir einen erneuten Blick auf die illegale Erweiterung der Reitanlage im Teutoburger Wald und fragen uns, wie es mit dem Projekt weitergeht.

Natürlich darf auch ein Blick auf die Feiertage im April nicht fehlen. Ostern steht vor der Tür, und wir wünschen Euch von Herzen erholsame und frohe Feiertage – mit zwei zusätzlichen freien Tagen, die der April uns beschert.

Bleibt neugierig, bleibt informiert – und lasst Euch von der Vielfalt dieser Ausgabe überraschen, die genauso abwechslungsreich ist wie der April selbst.

Euer

Thomas Kopsieker, Chefredakteur



IMPRESSUM

HERAUSGEBER
Tom und Jenny GbR
Niederhove 2
33803 Steinhagen
0171-4103518
anzeigen@meine-teutonews.de

GESTALTUNG
DESIGNEREI.KROEGER, J. Kröger

REDAKTIONELLE BETREUUNG
Thomas Kopsieker (v.i.S.d.P.)
0171-7686788

ANZEIGENBERATUNG
Nenja Geier, 0176-14649120

ANZEIGENPREISE
Es gilt Anzeigenpreisliste 2025, Auflagenhöhe 14.000 Exemplare

EIGENVERTEILUNG an über 130 Auslagestellen in der Region sowie in ausgewählte Haushalte in unserer Nachbarschaft.

DRUCKEREI
Hans Gieselmann Druck und Medienhaus GmbH & Co. KG, Bielefeld

Die Redaktion haftet nicht für unaufgefordert eingesandte Manuskripte und Fotos. Sie behält sich Kürzungen vor. Die veröffentlichten Artikel müssen nicht die Meinung des Herausgebers darstellen. Gewähr für Richtigkeit und Vollständigkeit der Veranstaltungstermine kann nicht übernommen werden. Für telefonisch aufgebene Anzeigen keine Gewähr für ihre Richtigkeit. Für eventuelle Schäden durch fehlerhafte Anzeigen wird eine Haftung nur bis zur Höhe des entsprechenden Anzeigenpreises übernommen. Alle Rechte vorbehalten. Nachdruck, auch auszugsweise, nur mit Genehmigung des Herausgebers.

HINWEIS ZUM ANTIDISKRIMINIERUNGSGESETZ

Wenn in diesem Magazin die männliche Wortform verwandt wird, ist damit das weibliche Pendant davon mit umfasst. Insoweit gilt der uralte justinianische Rechtssatz: „verbum hoc ‚si quis‘ tam masculos quam feminas complectitur“. (corpus iuris civilis - Dig.L.16,1)

EUER NÄCHSTES MAGAZIN ERSCHEINT AM 24. APRIL | ANZEIGEN- & REDAKTIONSSCHLUSS IST DER 14. APRIL.

Neuerlicher Tiefschlag für Haller Modekonzern

GERRY WEBER INSOLVENT

Seit Jahrzehnten prägt Gerry Weber das wirtschaftliche Bild in unserer Nachbarschaft und steht sinnbildlich für den Erfolg westfälischer Modekunst. Der 1973 gegründete Modekonzern etablierte sich schnell als ein internationales Schwergewicht.



Zentrale: In der Haller Neulehenstraße 8 müssen jetzt wichtige Entscheidungen getroffen werden.

Doch die glorreichen Jahre sind längst Geschichte: Der Name Gerry Weber ist nicht mehr der Inbegriff von Stabilität und Wachstum, vielmehr steht er inzwischen für die Herausforderungen und Höhen und Tiefen, denen sich viele Unternehmen in der heutigen Modewelt stellen müssen.

Im März 2025 wurde erneut ein dramatischer Wendepunkt erreicht. Die Gerry Weber International GmbH stellte beim Amtsgericht Bielefeld Antrag auf Insolvenz in Eigenverwaltung. Das Gericht gab dem Antrag statt, und der bekannte Insolvenzverwalter Professor Dr. Lucas F. Flöther wurde als vorläufiger Sachwalter eingesetzt. Diese

Entscheidung markiert einen weiteren Tiefschlag für das Unternehmen, das seit Jahren mit immer neuen Krisen zu kämpfen hat.

Bereits 2019 musste Gerry Weber Insolvenz anmelden und sich durch eine tiefgreifende Restrukturierung kämpfen. Die erste Insolvenz warf das Unternehmen weit zurück, und viele Bereiche mussten drastische Einschnitte hinnehmen. Produkte, Immobilien und Sponsoring wurden verkauft oder aufgegeben. Die Umwandlung von einer AG in eine GmbH und der Verkauf der Firmenzentrale am Stammsitz in Halle waren nur einige der Maßnahmen, die ergriffen wurden, um das Unternehmen wieder auf Kurs zu bringen. Doch auch unter den neuen Geschäftsführern Arnd Buchardt und Torsten Waack van Wasen schien der Erfolg auf sich warten zu lassen.

Der erneute Insolvenzantrag zeigt, dass Gerry Weber trotz aller Bemühungen noch immer nicht aus der Krise herausgekommen ist. In einer ersten Mitteilung erklärte das Unternehmen, dass das Insolvenzverfahren zunächst nur die Holding betraf. Es werde jedoch geprüft, ob auch die Tochtergesellschaften in das Verfahren einbezogen werden müssen. Der wichtigste Punkt für die Verantwortlichen ist die Fortführung des Unternehmens, das weiterhin als eine der bekanntesten Marken im deutschen Modegeschäft gilt. Das Ziel sei, Gerry Weber unter neuen finanziellen und strukturellen Bedingungen wieder rentabel zu machen.

In der Mitteilung heißt es, dass der Modehersteller zuletzt vor allem mit einem rückläufigen Fachhandel konfrontiert gewesen sei. Dies habe zu einer deutlich geringeren Vorbestellung von Kollektionen für das dritte Quartal 2025 geführt. Die Absatzprobleme wurden durch finanzielle Schwierigkeiten eines wichtigen Vertriebspartners noch verschärft, was die Zahlungsfähigkeit des Unternehmens weiter gefährdete. Auch die Nachfrage im eigenen Retail-Bereich sei schwach geblieben, trotz stabiler Verkaufszahlen im Vergleich zum Vorjahr.

Trotz dieser düsteren Aussichten versicherte das Unternehmen, dass das operative Geschäft fortgesetzt werde und die Belieferung des Großhandels weiterhin gewährleistet sei. Um die notwendige finanzielle Unterstützung für die Fortführung des Unternehmens zu sichern, werde ein „strukturiertes Investorenprozess“ eingeleitet, der es ermöglichen soll, neue Geldgeber zu finden. Dr. Christian Gerloff, ein erfahrener Sanierer, wurde in die Geschäftsführung berufen und soll zusammen mit seinem Team das Unternehmen aus der Krise führen. Gerloff, der bereits große Modeunternehmen wie ESCADA und Adler erfolgreich durch Insolvenzverfahren begleitet hat, betonte, dass eine rasche und klare Lösung für alle Beteiligten notwendig sei, um die Zukunft von Gerry Weber zu sichern.

Die nächsten Monate werden für den Modekonzern entscheidend sein. Es bleibt abzuwarten, ob es den Verantwortlichen gelingt, neue Investoren zu gewinnen und die Marke Gerry Weber im Wettbewerb um die Modevorlieben der Konsumenten neu zu positionieren. Die Branche befindet sich in einem ständigen Wandel, und der anhaltend schwache Konsum in Europa stellt dabei eine der größten Herausforderungen dar. Doch ein nicht unerheblicher Vorteil von Gerry Weber ist die langjährige Bekanntheit der Marke und ihr breites Netzwerk an operativen Geschäftspartnern, die dem Unternehmen auch in dieser schwierigen Phase ihre Unterstützung zusagen.

Das Ziel von Gerry Weber ist klar: eine nachhaltige Neuausrichtung und eine Rückkehr zu den Erfolgstagen. Doch dafür bedarf es nicht nur einer Anpassung der internen Strukturen, sondern auch einer tiefgreifenden Überarbeitung der Markenstrategie und einer Anpassung an die veränderten Marktbedingungen. Wird es den Verantwortlichen gelingen, den Modekonzern aus der Krise zu steuern, oder wird Gerry Weber endgültig in den Sturm der Insolvenz versinken? Die kommenden Monate werden entscheidend sein, um diese Frage zu beantworten.



Mobile Freiheit? Finanzierung gesichert!

Unabhängig und flexibel. Mit unserem Sparkassen-Privatkredit wird das Traumauto real.

Weil's um mehr als Geld geht.



Sparkasse Bielefeld



Im gemütlichen Fachwerk-Ambiente ...

- Täglich Frühstück
- durchgehend warme Küche
- Hausgemachter Kuchen

Wir sind täglich von 9–17.30 Uhr für Sie da!

Bürmannstr. 10 · Verl · Tel. 052 46 / 83 78 77

SENNE GLAS

Neubau oder Renovierung?
Bei uns bekommen Sie die passende Duschtrennung für Ihr Badezimmer und noch vieles mehr...natürlich inkl. Aufmaß- und Montageservice. Wir beraten Sie gerne




Waldbadstraße 11, 33803 Steinhagen
Do 9:00 - 16:00 Uhr, Sa 9:00 - 13:00 Uhr
Auch gerne außerhalb unserer Öffnungszeiten nach Absprache.
Telefon: 05204 9255444
E-Mail: info@senneglas.de
Internet: www.senneglas.de





Pflegedienst Am Speksel

Wir sind mit Herz für Sie da!



Borgsen Allee 3 · 33649 Bielefeld · **Tel. 0521-52299626**
info@pflegedienst-amspeksel.de · www.pflegedienst-amspeksel.com



MALERFACHBETRIEB



Leistungsbereiche:

- Malerarbeiten
- Renovierungen
- Fassadenbeschichtungen
- Vollwärmeschutz
- Hochdruckreinigungen
- eigener Gerüstbau

Servicebereiche:

- Seniorenservice
- Wir kümmern uns um alles, räumen aus und wieder ein, nehmen Gardinen ab und reinigen sie, wenn es gewünscht wird!
- Urlaubsservice
- Büro- und Praxisservice
- Schnellrenovierungsservice

Inhaberin: Janina Schmitz e.K. – Maler- und Lackierermeisterin
Messingweg 5-7 · 33649 Bielefeld (Quelle)
Tel. (0521) 45 23 23 · Fax (0521) 45 23 03 · Mobil (0170) 9 64 80 03
maler-schmitz@t-online.de · www.maler-hans-schmitz.de

Inhabergeführter deutscher Familienbetrieb in dritter Generation

Endspurt für die Hauptstraße

FREIGABE IM JUNI

Die Arbeiten an einer der umstrittensten Großbaustellen im Bielefelder Süden, der Brackweder Hauptstraße, neigen sich offenbar tatsächlich dem Ende zu. Wie die Stadt Bielefeld und die Verkehrsbetriebe „moBiel“ mitteilten, soll Brackwedens Lebensader ab Mitte Juni für den Verkehr wieder vollständig freigegeben werden. Fußgänger und Kunden können dann die Geschäfte auf der gesamten Länge der Straße wieder uneingeschränkt erreichen.

Bereits jetzt sind die Bereiche zwischen Salierstraße und Wikingerstraße für den Verkehr freigegeben, und seit Ende November fließen Bus-, Auto- und Radverkehr in beide Richtungen. Fünf der sieben Bauabschnitte sind bereits abgeschlossen, wobei derzeit noch an den Bauabschnitten 6 und 7 gearbeitet wird. Diese betreffen die Nordseite zwischen Wikingerstraße und Berliner Straße sowie den Bereich zwischen Berliner Straße und Jenaer Straße, wo der neue Hochbahnsteig Brack-

wede Kirche entsteht. Ursprünglich war geplant, die Bauarbeiten bis Ende Mai abzuschließen, doch wetterbedingte Verzögerungen – vor allem Bodenfrost seit Anfang des Jahres – haben den Zeitplan einmal mehr durcheinandergebracht. Projektleiter Constantin Vollmer vom Amt für Verkehr erklärt: „Das hat die restlichen Arbeiten erheblich erschwert, deswegen müssen wir jetzt noch einmal zwei Wochen dranhängen.“ Diese Verzögerung ist insbesondere für die lokalen Geschäftsinhaber, die mit

den anhaltenden Baustellen zu kämpfen hatten, eine zusätzliche Belastung. Mehrere langjährig ansässige Geschäfte mussten bereits schließen, und auch die „überlebenden“ Geschäfte mussten teils enorme Einbußen verkraften.

Neben der Fertigstellung der letzten Bauabschnitte wird es in den kommenden Monaten noch zusätzliche Arbeiten geben, darunter Möblierung, Aufstellung von Mülleimern und Fahrradbügeln sowie die Pflanzung



te Hochbahnsteige sollen den Brackwedern für ihre Geduld danken – doch gerade diese Geduld ist für viele, die unter den langwierigen Baustellen und den Auswirkungen auf ihre Geschäfte litten, schwer aufzubringen.

Ab dem 15. Juni wird die Stadtbahnlinie 1 wieder regulär durch die Hauptstraße fahren. Bereits am 14. Juni gibt es Pendelfahrten. Der endgültige Ausbau des Stadtbahnnetzes wird jedoch erst im Jahr 2026 abgeschlossen sein, wenn auch die Strecke bis zur Endstation Senne wieder befahrbar ist. Bis dahin wird die Entwicklung von Brackwede weiterhin von der Baustellenbelastung geprägt sein, die nicht nur logistische, sondern auch wirtschaftliche Herausforderungen mit sich brachte. Das Bus-Angebot soll sich mit der Freigabe der Hauptstraße ebenfalls verbessern, doch die Frage bleibt, ob der erhoffte wirtschaftliche Aufschwung für die Geschäfte eintreten wird – und wie nachhaltig dieser sein wird, nachdem viele Geschäfte durch die lange Bauphase bereits verschwunden sind.

von Bäumen. Auch die neuen Hochbahnsteige an den Haltestellen Gaswerkstraße und Normannenstraße sind fast fertig und bereits mit modernen digitalen Anzeigen ausgestattet. Doch auch nach der offiziellen Fertigstellung der Straße werden wohl noch nicht alle Fragen geklärt sein. Die nächsten Wochen und Monate werden von der Weiterentwicklung der Infrastruktur geprägt sein, und die endgültige „Erlösung“ für die Anwohner und Geschäftsinhaber wird vermutlich erst später eintreten.

Am 14. und 15. Juni wird rund um die Hauptstraße ein großes Eröffnungsfest gefeiert, bei dem moBiel, Stadtwerke und die Stadt Bielefeld in Zusammenarbeit mit Vereinen und Institutionen ein buntes Programm auf die Beine stellen, um die neue, umgebaute Straße offiziell zu eröffnen. „Wir möchten zeigen, wie attraktiv die Straße nach dem Umbau geworden ist und dass es sich lohnt, nach Brackwede zu kommen“, sagt moBiel-Projektleiterin Regina Mahlo. Ein buntes Treiben, eine Bühne mit Programm und beispiel-

**IHRE MARKEN-OUTLETS
IN BROCKHAGEN**



**pierre cardin
OUTLET**



**TONI
MARKENOUTLET**

**SEASON
OPENING**

pierre cardin gardeur JUPITER DIGEL
ETERNA PIONEER ZABAIONE HALLY'S

MONTAG-FREITAG 10:00-18:00 UHR **SAMSTAG 10:00-16:00 UHR**

MICHAELISSTRASSE 2 | 33803 STEINHAGEN-BROCKHAGEN

Größter Steinpflege-Sanierungsdienst mit Garantie



**Stein
fresh**

Ihre Flächen – Unsere Verantwortung

Vorher



Nachher



SANIEREN
und KOSTEN
SPAREN

Dauerhaft gepflegte Einfahrten Terrassen Gehwege Mauern

Steinfresh® Stroschein

www.steinfresh-stroschein.de

Tel. 05241/9644999

info@steinfresh-stroschein.de

Lohmannsweg 28a, 33332 Gütersloh

Kostenlose Musterprobe

Vorher



Nachher



Gönnen Sie
sich mehr
Freizeit

Steinreinigung
mit dem BSV
Langzeitschutz

WIR WÜNSCHEN ALLEN KUNDEN EINE SCHÖNE OSTERZEIT!

Inspektions-Service
 Reifen-Service
 Klima-Service
 Elektrik-Service
 Öl-Service
 Reparatur-Service
 Bremsen-Service
 Diesel-Service
 Diagnose-Service
 Standheizung-Service
 Elektro- u. Hybridfahrzeug-Service
 Unfallschäden
 Elektr. Fahrwerksvermessung

DEKRA täglich

BOSCH Service Horstkötter

Industriestraße 13
33803 Steinhagen
Tel. 0 52 04 / 59 15 - Fax 0 52 04 / 88 70 88

STEINKRÖGERS HOF

grüner und weißer Spargel frisch vom Feld!



Familie Steinkröger
Nordfeldweg 32 · 33659 Bielefeld
Fon 0521. 401488 + 401535
www.steinkroegers-hof.de

HUWENDIEK

Miele-Hausgeräte
Verkauf – Einbau
Service – Reparatur

Küchen-Umbau-Renovierung
Telefon 05 21/4 08 98
Dalbkeweg 10 · 33659 Bielefeld
www.huwendiek.net

TEUTONEWS

Rosenstraße wird zum Stadtjuwel

VERWANDLUNG

Die Rosenstraße in Halle steht kurz vor einer echten Verwandlung! Der lange geplante Umbau nimmt nun Fahrt auf – und was vor wenigen Tagen noch ein Austausch bei einer informativen „Baustellenparty“ war, soll schon bald die Innenstadt in neuem Glanz erstrahlen lassen.



HALLE WESTFALEN
Das wird schööööööööön!
Unsere neue Innenstadt.
Auch während des Umbaus immer gut erreichbar.

Alle Infos zu unseren Baumaßnahmen unter hallewestfalen.de



Ab Anfang April geht es los: Die Stadt Halle kündigt an, dass die Rosenstraße schrittweise neugestaltet wird, und die ersten Maßnahmen sind bereits im Gange. Während eines Treffens mit Anwohnern und Geschäftsinhabern wurden die Details des Projekts vorgestellt. Bürgermeister Thomas Tappe und das Team der Stadt informierten die rund 40 Interessierten, dass der Umbau der Rosenstraße und des Familie-Isenberg-Platzes vor allem den Fußgängern zugutekommen soll. Die Straße wird neu gepflastert und mit klimaresistenten Ahornbäumen bepflanzt.

Der Platz erhält neue Parkmöglichkeiten und viel Grünfläche, ideal für eine kurze Auszeit in

der Innenstadt. Für die Bauzeit gibt es gute Nachrichten für Geschäftsinhaber: Auf bislang ungenutzten Flächen neben dem Möbelhaus Vollmer werden Parkplätze zur Verfügung gestellt. Außerdem wird der Fußgängerbereich entlang der Rosenstraße optimiert, während die Kanalisation erneuert wird. Besonders hervorzuheben ist die neue Zebrastreifen-Verbindung zur Langen Straße, die die Innenstadt noch besser erreichbar macht. Die „Baustellenparty“ war ein voller Erfolg und bot den Anwohnern die Gelegenheit, sich über den Fortschritt zu informieren und ihre Fragen direkt an die Verantwortlichen zu stellen. Wer noch Details zum Umbau erfahren möchte, kann sich weiterhin an das Baustellenbüro wenden.

29. März

NATURPHÄNOMEN

Am Samstag, 29. März, bietet sich an unserem Himmel ein faszinierendes Naturschauspiel: eine partielle Sonnenfinsternis. Der Mond schiebt sich vor die Sonne und verdunkelt sie teilweise. In OWL beginnt das Ereignis um 11.26 Uhr, das Maximum tritt um 12.17 Uhr ein, und die Finsternis endet um 13.08 Uhr. Während des Maximums wird der Mond rund 21 Prozent der Sonne verdecken. Für eine sichere und gefahrlose Beobachtung dieses seltenen

Naturphänomens empfiehlt das Bundesamt für Strahlenschutz spezielle Sonnenfinsternis-Brillen. Alternativ könnt Ihr eine Lochkamera zur Projektion nutzen. Vermeidet es, Teleskope oder Ferngläser ohne spezielle Filter zu verwenden, da diese die Sonnenstrahlen bündeln. Auf das diesjährige Himmelspektakel folgt am 30. März die Umstellung auf die Sommerzeit. Um zwei Uhr mitteleuropäischer Zeit wird die Uhr eine Stunde weiter gestellt.



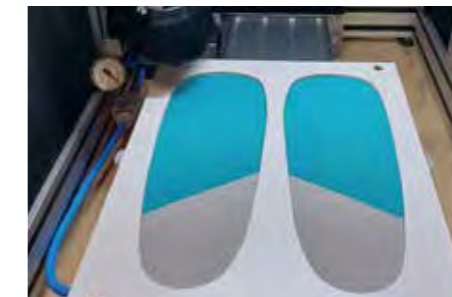
SCHRITT FÜR SCHRITT ZU MEHR LAUFKOMFORT – ENTDECKEN SIE DIE WELT DER ORTHOPÄDISCHEN EINLAGEN

Haben Sie genug von schmerzenden Füßen und eingeschränkter Bewegungsfreiheit? Möchten Sie endlich wieder schmerzfrei gehen oder Ihre Lieblings-Sportart ausüben? Dann können unsere orthopädischen Schuheinlagen helfen!



1. FUSSANALYSE

Nach dem Eingangsgespräch werden die Füße abgetastet und das Gangbild analysiert. Anschließend werden die Füße 3-dimensional gescannt.



2. ANFERTIGUNG

Die Einlagen werden am Computer modelliert. Mittels der hauseigenen CNC Fräse werden die Einlagen angefertigt und an Ihre Schuhe angepasst.



3. BESONDERHEIT

Durch die spezielle Software „Paro 360 Grad“ haben wir die Möglichkeit die Einlagen nicht nur von oben, sondern auch von unten millimetergenau an Ihre Füße anzupassen.

M.S.M. AKTIV

Zentrum für Körperstatik und Bewegungsanalysen

Wir fertigen für Sie individuelle Schuheinlagen an. Für alle gesetzlichen und privaten Krankenkassen. Mit und ohne Rezept.

Kostenlose Parkplätze direkt vor der Tür.

Öffnungszeiten: Montag - Freitag 08.00 - 16.30 Uhr.

Weitere Termine nach Vereinbarung.

Friedrichsdorfer Str. 241 • 33335 Gütersloh

E-Mail: info@24msm.de • www.msm-aktiv.de

Jetzt anrufen unter 05241 400150 und Ihren persönlichen Beratungstermin vereinbaren!

Ihr MSM Aktiv Team

Dipl. Sportwissenschaftler Oliver Brinkmann
Orthopädie-Schuhmacher Paul Kiener



Geheimnisse der Stadt

STEINHAGEN FÜR ENTDECKER

Wusstet Ihr, dass Steinhagen mehr Geheimnisse hat, als Ihr denkt?

Vom „Hexenpatt“ bis zu einer geheimen Schnapsverkostung – die Stadtführer haben ein Programm geschnürt, das Geschichte und Natur auf spektakuläre Weise vereint.



Ehrenamtlich und voller guter Ideen: die Steinhagener Stadtführer

Startet Eure Entdeckungsreise mit einem „Leberblümchen-Spaziergang“, der Euch in ein Meer aus blauen und violetten Blüten entführt. Oder wollt Ihr wis-

sen, was es mit den alten Redewendungen auf sich hat? Bei einem humorvollen Rundgang durch den Ortskern erfahrt Ihr, warum „etwas auf dem Kerbholz haben“ mehr mit

Steinhagen zu tun hat, als man vermutet. Spannend wird es auch mit einer Reise in die Zeit des Zweiten Weltkriegs. Auf den Spuren von US-Soldaten erlebt Ihr, wie das Ende des Zweiten Weltkriegs in Steinhagen wirklich war. Und für die ganze Familie gibt es eine kindgerechte Tour, bei der auch gespielt wird. Entdeckt die alten Brennereien der Region bei einer Radtour und kostet ein Schlückchen des berühmten Steinhagener Schnapses. Oder begibt Euch auf die Spur der Regenrückhaltebecken – und erfahrt, warum sie für die Stadt so wichtig sind. Diese und viele weitere Führungen erwarten Euch. Das vollständige, detaillierte Programm findet Ihr bald auf der Website der Stadt Steinhagen.

THEATER BRACKWEDE SPENDET

Theaterzauber für die gute Sache: Das Theater Brackwede hat nach einer erfolgreichen Saison eine stolze Summe von 22.200 Euro gespendet – und das Geld landet direkt bei der Bartholomäus-Kirchengemeinde. Zwei Kindergärten erhalten je 7.400 Euro für die Verschönerung ihrer Außengelände, der Rest geht in kirchliche Projekte wie die Jugendarbeit und die Unterstützung Bedürftiger. Die Theatergruppe, die seit Jahren mit humorvollen Boulevardstücken begeistert, zeigt damit, dass Kultur mehr kann als nur unterhalten – sie hilft auch. Leider muss das Ensemble in diesem Jahr eine Pause einlegen, da es die personelle Situation des Ensembles nicht zulies, an sechs Abenden ein Stück auf die Bühne zu bringen. Mittlerweile konnte sich die Gruppe aber wieder verstärken und geht mit voller Kraft die neue Spielzeit im Februar oder März 2026 an.

ANTONÍN DVORÁK: STABAT MATER

EMOTIONEN PUR

Wenn Ihr Musik erleben wollt, die unter die Haut geht, dann solltet Ihr Euch dieses Konzert nicht entgehen lassen.



Am 18. April um 19 Uhr erfüllt die Rudolf-Oetker-Halle ein Werk, das vor Emotionen nur so sprüht: Antonín Dvořáks Stabat Mater. Dieses Meisterwerk für Chor, Orchester und Solisten erzählt von Schmerz, Verlust und der Hoffnung, die daraus erwachsen kann. Dvořák komponierte dieses ergreifende Stück in einer seiner schwersten Zeiten. Innerhalb kurzer Zeit verlor er drei seiner Kinder, und diese Trauer verarbeitete er in seiner Musik. Von tiefster Verzweiflung bis hin zu einem Hauch von Trost und Erlösung – Stabat Mater nimmt Euch mit auf eine emotionale Reise, die mitten ins Herz trifft. Die eindrucksvollen Stimmen der Solisten, die Kraft des Chors und das große Orchester sorgen für einen Klang, der den Konzertsaal mit purer Intensität füllt. Um 18.15 Uhr gibt es einen Einführungsvortrag im kleinen Saal, der Euch noch tiefer in die Bedeutung und Geschichte dieses Werks eintauchen lässt.

Wenn Ihr klassische Musik auf eine Weise erleben wollt, die Euch wirklich berührt, dann ist dieser Abend genau das Richtige. Lasst Euch von Dvořáks Musik mitreißen und taucht ein in ein Konzert voller Leidenschaft, Tiefe und Hoffnung.

Mitwirkende

Katharina Persicke, Sopran | Amelie Baier, Alt | Stephan Scherpe, Tenor | Philipp Mayer, Bass | Musikverein Bielefeld | Bielefelder Philharmoniker; Leitung: Bernd Wilden



Der Space Star

Jetzt bei uns!



Noch stylicher als Sondermodell Select

Space Star Select 1.2 52 kW (71 PS) 5-Gang
Bei uns nur **13.990 EUR¹**

- ▶ 6,2" Infotainment-System
- ▶ Bluetooth®-Schnittstelle mit Freisprecheinrichtung
- ▶ Digitaler Radioempfang (DAB+)
- ▶ Klimaanlage
- ▶ USB-Schnittstelle
- ▶ Zentralverriegelung und Funkfernbedienung

5

JAHRE
HERSTELLER
GARANTIE*

*5 Jahre Herstellergarantie bis 100.000 km, Details unter mitsubishi-motors.de/herstellergarantie

**Die nach PKW-EnVKV angegebenen offiziellen Werte zu Verbrauch und CO₂-Emission sowie ggf. Angaben zur Reichweite wurden nach dem vorgeschriebenen Messverfahren WLTP ermittelt. Weitere Infos unter mitsubishi-motors.de 1| Unser Hauspreis, freibleibend.



Sprungmann GmbH
AUTOHAUS

Paderborner Straße 291, 33689 Bielefeld,
Tel. 05205/9996-10, www.europaautos.de



* Mit diesem Coupon erhalten Sie 15% Rabatt auf 1 Artikel Ihrer Wahl, ausgenommen sind rezeptpflichtige Artikel. Nur 1 Coupon pro Artikel und Kauf einlösbar. Dieser Coupon ist nur im Original gültig und nicht mit anderen Coupons oder Rabatten kombinierbar. Eine Barauszahlung ist nicht möglich. Gültigkeitszeitraum: bis 31.12.2025.

Coupon in einer unserer Apotheken einlösen und sparen!

SÜDAPO+HEKE

IM MARKTKAUF

Artur-Ladebeck-Straße 81 · 33617 Bielefeld
0521 / 1 59 00 · www.suedapo-bielefeld.de

APO+HEKE

IM BROCK

Gütersloher Straße 122 · 33649 Bielefeld
0521 / 4 00 24 30 · www.apoimbrock.de

Unser ServicePlus für Sie:

- ✓ Kompetente Beratung vor Ort und per Video-Anruf
- ✓ Zuverlässiger Botendienst und Online-Shop
- ✓ 24h Abholung am Automaten - sicher und bargeldlos



Spargel & Erdbeeren

Spargelzeit ist Verwöhnzeit

Sie finden uns an folgenden Standorten:

- * in Bielefeld bei Jacque's Weindpot, Babenhauser Straße 112
- * in Steinhagen beim Spargelhof Höcker, Bocksheide 15 (Hofladen)
- * NEU in Halle Westf. beim Autohaus Hagemeyer, Werkstraße 1
- * NEU in Halle Westf. Parkplatz Bielefelder Straße 2 (ehemals Autohaus Orth & Nagel)
- * in Gütersloh bei Meierhof Rassfeld an der Brockhäger Straße
- * in Werther Nähe ARAL-Tankstelle an der Bielefelder Straße
- * in Borgholzhausen, Bielefelder Straße 1



Auf www.borgmeyer.eu oder unserem Instagram-Account finden Sie alle Verkaufsstände mit den Öffnungszeiten. Wir freuen uns auf Sie!

Lange Straße 47 · 49201 Dissen · Telefon 05421/652 · www.borgmeyer.eu



Miele Nova Edition
W2 / T2 Next Generation

Jetzt bei uns!

Elektro Sötebier

Pathorster Str. 1
33803 Steinhagen
Tel.: 0 52 04 / 8 70 48 30

Klinikum Bielefeld – Mitte

NEUES STUDIERENDENHAUS EINGEWEIFT

Das neue Studierendenhaus am Campus Klinikum Bielefeld ist offiziell eröffnet und bietet Medizinstudierenden modernste Lern- und Arbeitsbedingungen. Mit einer Fläche von 2.044 Quadratmetern vernetzt das innovative Ausbildungszentrum Lehre, Forschung und Krankenversorgung und setzt neue Maßstäbe in der medizinischen Ausbildung.



HOCHMODERNE INFRASTRUKTUR FÜR DIE MEDIZINERAUSBILDUNG

Nach 28 Monaten Bauzeit steht das viergeschossige Studierendenhaus für eine zukunftsorientierte medizinische Ausbildung bereit. Es beherbergt einen modularen Hörsaal, neun Seminarräume, eine digitale Bibliothek, eine Core Unit Labor sowie ein hochmodernes Skills Lab mit Trainings-Schockraum zur Simulation von Notfallsituationen. Eine eigene Mensa fördert zudem den Austausch zwischen den Studierenden und Lehrenden.

Die Ebenen des Hauses folgen einem klaren Nutzungskonzept:

- **Untergeschoss:** Core Unit Labor für patientennahe klinisch-wissenschaftliche Forschung
- **Erdgeschoss:** Großer Hörsaal und Mensa, auch als Veranstaltungsort nutzbar

- **1. Obergeschoss:** Skills Lab mit Fokus auf Notfallmedizin und Kommunikation
- **2. Obergeschoss:** Bibliothek und Lernräume mit Schwerpunkt Tumormedizin

EIN MEILENSTEIN FÜR DIE MEDIZINISCHE AUSBILDUNG IN OWL

Das Studierendenhaus unterstreicht die enge Verzahnung von Theorie und Praxis im Bielefelder Modellstudiengang Medizin. Studierende können bereits früh praktische Erfahrungen sammeln und sich auf ihre spätere ärztliche Tätigkeit vorbereiten. Dank modernster technischer Ausstattung bietet das Haus überregionale Strahlkraft und wird als Impulsgeber für innovative Lehrkonzepte dienen.

REGIONALE VERANKERUNG UND WACHTUMSPERSPEKTIVEN

Seit der Gründung der Medizinischen Fakultät

OWL 2021 ist das Klinikum Bielefeld ein zentraler Standort für die medizinische Ausbildung. Die Zahl der Studierenden wächst kontinuierlich: Bis 2030 werden voraussichtlich 1.500 angehende Medizinerinnen und Mediziner in Bielefeld lernen. Neben dem Modellstudiengang Medizin bietet das Klinikum Bielefeld auch als Lehrkrankenhaus der Universität Münster das Praktische Jahr an.

Mit der Eröffnung des Studierendenhauses am Klinikum Bielefeld als Teil des Universitätsklinikums OWL wird der Standort für medizinische Aus-, Weiter- und Fortbildung weiter gestärkt. Das moderne Lernzentrum schafft optimale Bedingungen für die Ausbildung der nächsten Generation von Medizinerinnen und Medizinern und setzt ein starkes Zeichen für die Zukunft der Mediziner- und Medizinerinnenbildung in OWL und darüber hinaus.

DIE MEILENSTEINE

Geschäftsführer Michael Ackermann (3. v. re.) und Prof. Dr. med. Claudia Hornberg, Dekanin Medizinische Fakultät OWL (2. v. re.)



25. NOVEMBER 2022
GRUNDSTEINLEGUNG



15. JUNI 2023
RICHTFEST

26. MÄRZ 2025
ERÖFFNUNG

INVESTITIONSVOLUMEN 11,4 MILLIONEN EURO

SEPTEMBER 2022
BEGINN DER
BAUARBEITEN



Vom Lernen zum Wissen,
vom Wissen zum Verstehen,
vom Verstehen zum Handeln.

DAS STUDIERENDENHAUS AM CAMPUS KLINIKUM BIELEFELD

Im Herzen von Bielefeld gehen wir einen Schritt in die Zukunft der medizinischen Lehre, des Lernens und der Forschung.

Auf einer Grundfläche von 2.044 m² wurde an 852 Tagen – von der Grundsteinlegung bis zur Einweihung – ein Ort geschaffen, an dem globale Perspektiven auf regionale Verantwortung treffen: Das Studierendenhaus am Campus Klinikum Bielefeld. Diese neu geschaffene Institution ist ein Raum zur Vernetzung von Lehre, Forschung und Krankenversorgung in der curricularen Lehre im Bielefelder Modellstudiengang Medizin und darüber hinaus.

Wir möchten Verantwortung vermitteln,
Begeisterung entfachen
und Innovationen fördern.



Weitere Informationen zum Studierendenhaus

➔ SCAN MICH!

kurz & knackig



NEUIGKEITEN AUS DER NACHBARSCHAFT

AHOI!

Der Shantychor MK Bielefeld startet mit seinem traditionellen Frühjahrskonzert „Lieder von See“ ins Konzertjahr 2025. Mit schwungvollen seemännischen Songs wird der Chor unter der Leitung von Beata Nickel sein Publikum begeistern. Besonders freuen dürft Ihr Euch auf die Vokalgruppe „Klang“ aus der polnischen Partnerstadt Rzeszow. Das Konzert findet am 12. und 13. April, jeweils um 17 Uhr, in der Rudolf-Steiner-Schule statt. Tickets gibt es im Vorverkauf, unter anderem bei der Buchhandlung Klack in Brackwede und an der Abendkasse. Weitere Infos und Bestellungen unter www.shanty-chor-bielefeld.de.

WELTKLASSE-DARTS

Am Freitag, 11. April, wird die OWL-Arena in Halle zur großen Darts-Arena. Die Großmeister des Spiels mit den kleinen Pfeilen geben sich bei diesem Darts-Highlight der Extraklasse die Ehre. Der amtierende Darts-Weltmeister Luke Humphries, derzeit Welttranglistenerster, trifft auf Topstars wie den dreifachen Weltmeister Michael „Mighty Mike“ van Gerwen, Jonny „Ferret“ Clayton und die besten deutschen Spieler, Mareno „The Wall“ Schindler sowie Gabriel „German Giant“ Clemens. Fans dürfen sich auf spannende Matches und eine elektrisierende Atmosphäre freuen. Beginn der Veranstaltung ist um 18 Uhr, Einlass ab 15.30 Uhr.

„VIS-À-VIS“

Vom 10. April bis 8. Mai zeigt Gertrud Hoppen ihre Werke im Steinhagener Rathaus. Die Künstlerin, Jahrgang 1935, begann 1984 mit der Malerei auf Seide und wechselte 2004 zur Acrylmalerei. Seitdem arbeitet sie ausschließlich mit diesen Farben. Ihre Arbeiten entstanden in vielen Kursen und Workshops, in denen sie stets neue Techniken erlernte und weiterentwickelte. In der Ausstellung „vis-à-vis“ präsentiert sie eine spannende Gegenüberstellung von Seidenbildern und Acrylwerken. Die Eröffnung findet am 10. April um 19 Uhr statt.

DREI STIMMEN

Am Sonntag, 27. April, laden Nicole Schipplick (Sopran), Ansgar Fischer (Violoncello) und Paul-Léo Leenen (Orgel) zu einem außergewöhnlichen Konzert in der Bartholomäuskirche Brackwede ein. Unter dem Titel „Drei Stimmen – ein Klang“ stehen selten gespielte, spätbarocke Werke italienischer Meister wie Caldara, Carissimi und Vivaldi auf dem Programm, die mit ihrer ornamentalen Pracht den Übergang zur Wiener Klassik einleiten. Besonders beeindruckend wird die Aufführung der 2. Lamentation von Hector-Joseph Fiocco, die die Klage des Propheten Jeremias vertont. Solostücke von Vivaldi und Händel runden das Programm ab.

HARMONIC BRASS

Der Posaunenchor der ev. Kirchengemeinde Ummeln feiert in diesem Jahr sein 150-jähriges Bestehen. Zum Auftakt des Jubiläumsjahres konnte das international bekannte Blechbläserensemble Harmonic Brass für ein Konzert gewonnen werden. Seit 1991 begeistert Harmonic Brass weltweit mit ihrem eleganten Klang und rund 120 Konzerten pro Jahr. Ihr neues Programm „Gipfelstürmer“ nimmt das Publikum mit auf eine musikalische Reise durch die Bergwelt, inklusive der Alpensinfonie von Richard Strauss. Wann: 4. April, 19.30 Uhr Wo: Ev. Kirche Ummeln, Queller Straße 187.

HIER WIRD GEHOLFEN

Diese Nummer sollte jeder kennen: Die 116 117 – Ärztlicher Service rund um die Uhr. Die kostenfreie Hotline des ärztlichen Bereitschaftsdienstes steht den Menschen in Bielefeld und Umgebung 24/7 zur Verfügung. „Unser Patientenservice hilft schnell und einfach – immer mehr Anrufer sagen: Danke, dass es dich gibt!“, so KVWL-Chef Dr. Dirk Spelmeyer. Eine neue Kampagne macht die Vorteile der Nummer bekannter: Pinkfarbene Plakate mit dem Slogan „Elf-sechs-elf-sieben“ ermutigen, die Nummer zu speichern.

CHEFÄRZTIN

Neuzugang für Spitzenmedizin: Das Klinikum Bielefeld freut sich über Prof. Selma Ugurel als neue Chefärztin der Universitätsklinik für Dermatologie, Venerologie und Allergologie am Standort Rosenhöhe. Sie bringt umfassende Expertise in der Dermato-Onkologie und Hautkrebsforschung mit. Nach ihrem Studium und der Facharzt Ausbildung legte sie ihren Schwerpunkt auf bösartige Hautkrebskrankungen. Ihre Arbeit zielt auf moderne, personalisierte Therapien sowie interdisziplinäre Patientenversorgung ab. Mit ihrer Professur am Universitätsklinikum OWL stärkt sie zudem die Lehre und Forschung in der Region.

Wehmeier
Kraftfahrzeuge GmbH
Stadtring 11 • 33647 Bielefeld
Telefon 0521 / 41 71 71
www.opel-wehmeier.de

CleanFix
TEXTILPFLEGE
MEISTERBETRIEB
IHRE PROFESSIONELLE
TEXTILREINIGUNG
IN BIELEFELD
0521 - 44 08 01
Gütersloher Straße 122 - 33649 - Bielefeld / im Kaufland
www.cleanfix-bielefeld.de

**Altes Handwerk
neu erlernen 2025:**
Bogenbau: 15.-18.05.
Messerbau: 05.07. & 11.10.
Feuersteinbearbeitung: 26.-28.09.
**Natur- und
Wildnisschule
TeutoburgerWald**
Mödsiek 42, 33790 Halle
www.natur-wildnisschule.de

Martin Knabe
Der Knabe für's Grüne
Baumpflege
Garten- und
Landschaftsbau
Dipl.- Ing. Landschaftsarchitektur
Lise-Meitner-Straße 3
33803 Steinhagen
05204-921506
info@martin-knabe.de
www.martin-knabe.de

KÜCHENPUNKT Beratung • Planung • Montage
aus Meisterhand
✓ Kücheneinrichtungen
✓ Fronten- und Arbeitsplattenerneuerung
✓ Austausch von Spülen und Armaturen
✓ Erneuerung der Elektrogeräte
✓ Fachhändler – Miele – Bosch – Siemens
Tischlermeister: Jürgen Rindt
Burgunder Straße 12 (ehemals – Radio-Waldecker)
33647 Bielefeld
Fon 05 21/9 44 18 83 • Fax 05 21/9 44 18 86

Ihre individuellen
Bedürfnisse liegen uns
am Herzen.
wissmann
BESTATTUNGEN
Netzweg 40 | Bielefeld-Sennestadt
Tel. 05205 91 28 0 • info@wissmann-bestattungen.de • www.wissmann-bestattungen.de

Immobilien Lakämper
SCHÖNE
OSTERTAGE!
05207 - 958 47 40
immobilien-lakaemper.de

Brackweder Ratssaal endlich fertiggestellt

RUINE WIRD SCHMUCKSTÜCK

Das Brackweder Rathaus an der Germanenstraße stammt aus einer Zeit, als Brackwede noch eine eigenständige Stadt war. Ende der 1960er-Jahre wurde der markante Anbau errichtet, der über Jahrzehnte als Treffpunkt für die Politik des Stadtteils diente.



Da tagt man doch gerne: Der für 1,6 Millionen Euro aufgefrischte Sitzungssaal ist modern, offen und einladend.

Der Bau des Raums entwickelte sich zu einer fast legendären Geduldsprobe. Was ursprünglich als einfaches Renovierungsprojekt begann, wuchs sich zu einer fast unendlichen Geschichte aus. Während in der gleichen Zeit in der Nähe ein Lidl-Markt in Rekordzeit abgerissen und neu aufgebaut wurde, erlebte der Ratssaal einen langwierigen Umbauprozess.

Über drei Jahre dauerten die Arbeiten – eine Zeit, in der der Saal mehr an eine Bau ruine erinnerte als an einen funktionalen Besprechungsraum. Unerwartete bauliche Überraschungen, verzögerte Ausschreibungen und Materialengpässe sorgten für stetige Verzögerungen. Die Kosten stiegen von den geplanten 1 Million Euro auf rund 1,6 Millionen.

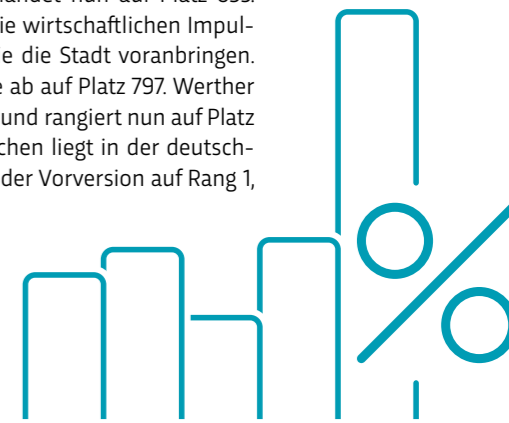
Doch in den letzten Jahren war dieser einst stolze Sitzungssaal mehr Baustelle als Verwaltungsort – und der Um-

Top-Plätze für Steinhagen und Halle

RANKING

Im kürzlich veröffentlichten aktuellen Wirtschaftsranking 2023, für das sich 4.063 deutsche Kommunen qualifiziert hatten, zeigt sich, dass Steinhagen weiterhin eine starke Wirtschaftsregion ist, obwohl der Ort 10 Plätze verloren hat und nun auf Platz 373 landet. Nur Vermold (Platz 349) ist im Altkreis Halle besser platziert. Steinhagen beeindruckt mit zehn „Top-Unternehmen“, die maßgeblich zu dieser guten Platzierung beitragen. Zu den wichtigsten Firmen zählen Hörmann KG, Jackon Insulation, Artur Stoll, Jung Pumpen, Tempur Sealy, Heinrich Bille, Interstil, Plasmatrete, WLS-Spedition und Hanke + Seidel.

Für Halle gibt es eine positive Überraschung: Die Stadt klettert 269 Plätze nach oben und landet nun auf Platz 693. Besonders hervorzuheben sind die wirtschaftlichen Impulse durch lokale Unternehmen, die die Stadt voranbringen. Borgholzhausen rutscht 62 Plätze ab auf Platz 797. Werther verschlechtert sich um 187 Plätze und rangiert nun auf Platz 1.944. Wenig überraschend: München liegt in der deutschlandweiten Untersuchung wie in der Vorversion auf Rang 1, gefolgt von Hamburg und Berlin.





verein-daheim.de

Kostenloser Schnuppertag

Jetzt anmelden!

Daheim
sind Sie uns
willkommen



Unsere Tagespflege Steinhagen bietet aktive Betreuung, individuelle Förderung und natürlich auch Geselligkeit: wir gestalten aktiv den Alltag mit den von uns betreuten Menschen.

Tagespflege Steinhagen
Am Pulverbach 9b | 33803 Steinhagen
Telefon (0 52 04) 8 70 96 45

WERKSVERKAUF

bis zu **70%**

Rabatt auf den Verkaufspreis

2. Wahl und Ausstellungsstücke



TEMPUR

TEMPUR® Werksverkauf in Steinhagen

Tempur Sealy DACH GmbH
Carl-Benz-Str. 8
33803 Steinhagen
www.tempur.de

Mo – Do 13 – 17 Uhr
Freitag 14 – 18 Uhr
Samstag 9 – 13 Uhr
(jeden 1. + 2. Samstag)

Steinhagener Betten- und Matratzen-Service

Marc Wartenberg e.K.

ÜBER 25 JAHRE FÜR SIE DA

Senioren- und Komfortbett-Programm!!!

bei uns bekommen Sie Bettgestelle, Schränke, Kommoden und weitere Beistellmöbel in vielen Variationen, Ausführungen und Hölzern.

Zertifiziertes Fachgeschäft

AGR

große Auswahl an Komfortbetten!!!

Öffnungszeiten

- Montag bis Freitag 9.00h - 13.00h
15.00h - 18.30h
- Samstag 9.00h - 14.00h

Hier finden Sie uns:
Waldbadstr. 9-13
33803 Steinhagen
Tel: 05204/3863

2 Min von der Autobahn A33 Abfahrt Steinhagen !!!

- Wir beraten Sie in unserem Ausstellungsraum oder bei Ihnen Zuhause !
- Wir nehmen Maß in Ihren Räumlichkeiten !
- Wir liefern Ihre neuen Möbel und bauen sie auf !
- Wir bauen Ihre alten Schlafzimmer-Möbel ab und entsorgen sie ! (auf Wunsch auch 1-2 Wochen vor dem Neuaufbau, um zu renovieren)
- Wir liefern Qualität aus Deutschland !

ALLES KOSTENLOS
bei Neukauf in unserem Haus !

www.steinhagener-matratzen.de

MEHR FÜR'S GELD

IHR PLUS IM FACHHANDEL

Neu: Kommunalen Ordnungs- und Ermittlungsdienst

HALLE RÜSTET AUF

Das Haller Ordnungsamt steht vor einer radikalen Wende.

Wegen wachsender Aufgaben und Herausforderungen hat die Stadt beschlossen, ihre Sicherheitsstruktur zu revolutionieren und einen neuen „Kommunalen Ordnungs- und Ermittlungsdienst“ (KOED) ins Leben zu rufen.



Die Trennung von Stadtwacht und Ordnungsdienst soll endlich der Vergangenheit angehören. Was klingt wie eine Bürokratie-Optimierung, birgt echtes Potenzial für mehr Sicherheit – und echte Konsequenzen für die Stadt.

Seit Jahren kämpft die Stadtwacht mit einem chronischen Personalmangel und häufigen Ausfällen, vor allem bei Großveranstaltungen. Zu viele kurzfristige Mitarbeiter, hohe Fluktuation und ungenügende

Teilzeitregelungen haben das Konzept der Stadtwacht ins Wanken gebracht. Doch jetzt wird's ernst: Ein neues, festeres Team soll dafür sorgen, dass nicht nur die klassischen Aufgaben wie Parkraumüberwachung und Knöllchenverteilen erledigt werden, sondern auch das Stadtbild sicherer wird.

Der KOED soll nun nicht nur weiterhin eng mit der Polizei zusammenarbeiten, sondern auch Bereiche wie Jugendschutz, Drogen-

kontrollen und die Betreuung von Obdachlosen übernehmen. Zusätzlich bekommen die Mitarbeiter eine neue Ausrüstung: Bodycams, Reizstoffsprühergeräte und Handfesseln sollen sie für den Ernstfall wappnen. Mit dieser Komplettüberholung will die Stadt für mehr Präsenz sorgen und gleichzeitig die Polizei entlasten. Die erste Vollzeitstelle des neuen Teams wird in den nächsten Monaten ausgeschrieben – es wird spannend, wer sich dieser neuen Sicherheitsmission anschließen wird!

Künsebecker Treff wird saniert

MINIGOLF WEITERHIN MÖGLICH

Im Vereinsheim des Künsebecker Treffs beginnen Anfang April umfassende Sanierungsarbeiten an den Sanitäreinrichtungen und Abwasserleitungen. Die Arbeiten, die auch die Innen- und Außenwände der WC-Anlagen betreffen, sollen bis Mitte Juli abgeschlossen sein.



Sieht noch alt aus: Das Vereinsheim bekommt eine Frischzellekur verpasst.

Während der Bauphase ist der Zugang zu den Vereinsräumen nicht möglich. Um jedoch den Betrieb der Minigolfanlage weiterhin zu ermöglichen, wird ein Toilettencontainer bereitgestellt. Die Sanierung wurde aufgrund eines festgestellten Sanierungsbedarfs im Bereich der Sanitäreinrichtungen notwendig. Die Kostenschätzungen belaufen sich auf bis zu 100.000 Euro, die im Haushaltsplan für

2025 vorsorglich eingeplant wurden. Bürgermeister Thomas Tappe ist froh, dass die Sanierung des Künsebecker Treffs so kurzfristig möglich ist – „damit würdigen wir das große Engagement der hiesigen Vereine, die bei der Sanierung selbstverständlich auch tatkräftig mithelfen.“ Sämtlich Rückfragen zum Minigolfbetrieb sind bei Hasan Akpinar unter der Telefonnummer 05201-9717628 jederzeit möglich.

art/our
Bilder · Rahmen · Spiegel

EINRAHMUNGEN
GROSSE BILDERAUSWAHL
SPIEGEL NACH MASS
FACHWERKSTATT
RESTAURIERUNGEN

Wir beraten Sie gerne!

Hansestraße 11
33689 Bl-Sennestadt
Tel.: 05205-2356150
info@arttour-rahmen.de

Sei Deines Glückes Schmied!

GOLDSCHMIEDE SONNENBERG

TRAU(M)RINGE SELBER SCHMIEDEN

HANDGEMACHTE TRAU RINGE
BY GOLDSCHMIEDE SONNENBERG
OB SELBST GESCHMIEDET ODER INDIVIDUELL
VON MIR GEFERTIGT – JEDER TRAU RING
IST EIN UNIKAT!

Bahnhofstr. 8 | 33803 Steinhagen | Telefon 0171 – 4090146
www.goldschmiede-sonnenberg.de

MITSCHKE BANDAGEN

genu
malleo
manu
epi
lumbo

Mitschke®

Ihr Partner für Health + Life

Entdecke die neuen Produkte der Mitschke Health + Life GmbH. Jetzt in unserer Filiale direkt vor Ort erhältlich!

- Kann von gesetzlichen und privaten Kostenträgern übernommen werden.
- Hergestellt aus bis zu 96% nachwachsenden oder recycelten Rohmaterialien.
- Atmungsaktives und waschbares Material.
- **Made in Germany.**



DER GARTENHOF
GÜTERSLOH



FRÜHLINGS-START 2025

Profiziert von unseren Frühlingsaktionen

Öffnungszeiten:
Mo.-Fr. 9:00 - 18:30 Uhr
Sa. 9:00 - 16:00 Uhr
So. 11:00 - 16:00 Uhr

DEIN NÄCHSTES GRILL-ABENTEUER

AKTION MIT WEBER

Weber Crafted Plancha im Wert von 99,99 € **gratis** beim Kauf eines Weber Gasgrills mit Searzone

AKTIONSZEITRAUM: 04.04. bis 05.05.2025

Grillvorführungen am 5. und 6. April bei uns

DEIN OUTDOOR-WOHNZIMMER

AKTION MIT KETTLER

Kettler Outdoor-Teppich im Wert von 129,- € **gratis** beim Kauf von Kettler Möbeln im Wert von 1.000€

Ab sofort und solange der Vorrat reicht

ANGEBOT

Hartman

Hartman Jordan Lounge Set im Wert von 2499,- € **gratis** beim Kauf eines Hartman Sunbrella



Der Gartenhof • A. Kalthoff • Pavenstädter Weg 50 • 33334 Gütersloh

www.der-gartenhof.de ...für etwas Besonderes!

Umstrittene Reitanlage im Wald

VERWEIGERUNG

Der Umweltskandal rund um die Reitanlage Bergkamp brodelt weiter. Wie „meineTEUTONEWS“ berichteten, wurden auf der Baustelle wertvolle Biotop zerstört und nur halbherzig wiederhergestellt.



Still ruht der Wald: Auf der Baustelle herrscht derzeit Stillstand

Doch statt einer vollständigen Renaturierung herrscht seit Wochen Stillstand. Was genau auf der Baustelle passiert, weiß offenbar niemand – zumindest nicht die Öffentlichkeit. Der BUND, der bereits mehrfach auf den Skandal aufmerksam machte, forderte den Kreis zur Auskunft auf. Doch die zuständigen Behörden taten nicht dergleichen. Die Begründung sorgt für Kopfschütteln: „Fehlende Arbeitskapazitäten“. Für den BUND ist das ein klarer Verstoß gegen das Umweltinformationsgesetz. „Wir haben das Recht, über den Stand der Dinge informiert zu werden – besonders bei einem klaren Rechtsbruch“, sagt Adalbert Niemeyer-Lüllwitz vom BUND-Landesverband. Der Kreis jedoch bleibt in Sachen Transparenz absolut unkommunikativ. Doch was steckt wirklich hinter dem schleppenden Rückbau der zerstörten Biotop? Laut dem BUND ist die „Renaturierung“ auf der Baustelle ein reines Lippenbekenntnis. Der ursprüngliche Biotopbereich mit Teich und Bach wurde nie wirklich wiederhergestellt. Stattdessen bleibt der Boden verdichtet, die betonierten Stützmauern sind nach wie vor im Ursprungszustand. Für den BUND ist klar: Ein echter Rückbau ist noch immer nicht erfolgt. Es drängt sich die Frage auf: Warum hält der Kreis sich so bedeckt? Und wie lange wird man weiter wegsehen, wenn es um den Schutz der Natur geht?

ZWEITES LEBEN

Jeden ersten Donnerstag im Monat von 13 bis 16.30 Uhr lädt die ash (Arbeitslosenselbsthilfe Gütersloh) zum Wiederverwendungstag am Entsorgungspunkt der GEG in Halle (Im Hagen 1a) ein. Hier können gut erhaltene Gegenstände wie Toaster, Fahrräder oder Möbel abgegeben werden, um im Sozialkaufhaus ein zweites Leben zu finden. „Wiederverwendung hat einen hohen Stellenwert“, so Andreas Meschede, Leitung Dienstleistung bei der GEG. Elektrogeräte, Altglas und mehr können kostenfrei abgegeben werden.



TORTEN UND WAFFELN

Das ehrenamtliche Team des Gartencafés der evangelischen Kirchengemeinde Steinhagen freut sich jetzt wieder auf Besucher. Das Treffen jeweils mittwochs von 15 bis 17 Uhr am Haus der Begegnung an der Brockhagener Straße 30 statt. Das Gartencafé ist ein inklusiver und offener Treffpunkt. Es lädt ein zu einem Miteinander in naturnaher Café-Haus-Atmosphäre und ist bekannt für die so schmackhaften Torten und frischen Waffeln. An kühlen Tagen findet es in den Räumen des Hauses der Begegnung mit Blick in den Garten der Generationen statt. In den warmen Frühlings- und Sommermonaten findet man sich bei Kaffee und selbst gebackenen Torten auf der Sonnenterrasse des Gartens zu Plauderei und Spielen zusammen. Als soziales Café stimmen nicht nur die Preise, auch Spielangebote wie Groß-Schach, ein Spielplatz mit Trampolin und Rutsche sowie eine Generationenschaukel gehören zum Angebot.

ÄLTER WERDEN

Das Generationenbüro der Gemeinde Steinhagen präsentiert die überarbeitete Neuauflage des Ratgebers „Älter werden in Steinhagen“. Die Broschüre bietet älteren Bürgern und ihren Angehörigen wertvolle Informationen zu Themen wie Aktivität im Alter, Wohnen, gesundheitlicher Versorgung und rechtlichen Angelegenheiten wie Vollmachten und Patientenverfügungen. Neu sind unter anderem erweiterte Beratungsangebote und Themen zu psychischer Gesundheit. Der Wegweiser ist kostenlos und liegt in verschiedenen Einrichtungen aus oder ist online unter www.steinhagen.de verfügbar.

RUND UMS KIND



Am Samstag, 12. April, von 10 bis 14 Uhr findet der Flohmarkt „Rund ums Kind“ in der Evangelischen Kita Arche Noah in der Brackweder Schulstraße statt. Hier gibt es eine große Auswahl an Ständen zum Stöbern – ob Schnäppchenjäger oder einfach auf der Suche nach einem schönen Vormittag, jeder kommt auf seine Kosten. Für das leibliche Wohl wird mit Kuchen und Getränken gesorgt. Der Flohmarkt ist eine tolle Gelegenheit, die Kita zu unterstützen. Stände können bereits unter gt-kita.arche-noah@ekvv.de gebucht werden.

NEUER FÖRDERTOPF

Halle setzt ein starkes Zeichen für die Kultur: Mit einer neuen Initiative stellt die Stadt 20.000 Euro zur Unterstützung kultureller Projekte bereit. Ab sofort können Förderanträge für Projekte in den Bereichen Kunst, interkulturelle Projekte, Heimatgeschichte, Veranstaltungen und öffentliche Kultureinrichtungen gestellt werden. Die Anträge sind online über die städtische Homepage einzureichen. Die maximale Förderung beträgt 65 Prozent der Projektkosten, jedoch nicht mehr als 10.000 Euro. Ziel ist es, das kulturelle Leben zu bereichern, Integration und Teilhabe zu fördern und Synergien zwischen Kultur, Wirtschaft und Gesellschaft zu schaffen. Anträge sind bis zum 30. November des laufenden Jahres oder bis zum 31. Juli für das Folgejahr möglich.

RUNDUM-SORGLOS-PAKET!

- ✓ Größte Auswahl in NRW - Rheda-Wiedenbrück, Düsseldorf & Münster
- ✓ Über 40.000 Ranzen und Rucksäcke mit mehr als 900 Motiven
- ✓ Liebevoller & kindgerechter Beratung durch unser kompetentes Team
- ✓ Exklusiver Ranzenführerschein mit Fotos
- ✓ 4 Jahre Garantie auf alle Schulranzen
- ✓ Kostenlose Parkplätze direkt am Geschäft
- ✓ Kundenbestellungen, Gewinnspiele ... und vieles mehr!



Jetzt kostenlosen Beratungstermin buchen!



10€ Rabatt + Überraschungsbox + Geschwistergeschenke*



Ranzenfee & Koffertroll

/ranzenfeekoffertroll

@ranzenfeekoffertroll

@ranzenfeeundkoffertroll

Ranzenfee & Koffertroll GmbH, Freigerichtstraße 10 in Rheda-Wiedenbrück • www.ranzenfee-koffertroll.de • Tel. 05242 404 464 0 • Info@ranzenfee-koffertroll.de

*Rabatte können nur beim Erwerb eines Schulranzens mit einem Mindesteinkaufswert von 100 € eingelöst werden. Gültig bis 01.05.2025 in allen NRW-Fillialen.

Flüchtlingsheim im „Graf Bernhard?“

WIDERSTAND FORMIERT SICH

In Steinhagen brodelt es mal wieder. Ein Gerücht, das bereits seit einiger Zeit die Runde macht, scheint nun immer konkreter zu werden: Das frühere Hotel Graf Bernhard könnte möglicherweise zu einer Flüchtlingsunterkunft umfunktioniert werden.



Der Plan: Die Gemeinde Steinhagen würde gerne im seit 2020 verlassenen Hotel-Restaurant „Graf Bernhard“ Flüchtlinge unterbringen.

sierte, und Anlass für spekulative Berichte in der Tagespresse bot, nimmt jetzt zunehmend Gestalt an. Laut Sozialamtsleiterin Birgit Pape wurde beim Kreis ein Antrag auf Nutzungsänderung des ehemaligen Hotelgebäudes gestellt. Doch, wie Pape betont, „das kann noch dauern“, denn eine Genehmigung steht noch aus. Ein Baubeschluss ist zwar auf der Agenda, aber der entscheidende Schritt ist noch nicht gemacht.

Die Lage spitzt sich allerdings bereits zu: Im angrenzenden Wohngebiet „Niederwahrenbrock“ regt sich Widerstand. Besonders junge Familien machen sich Sorgen um die Sicherheit ihrer Kinder. Auf den sozialen Medien und in Kneipengesprächen entbrennen

hitze Diskussionen, in denen Wertverluste der Eigenheime und potenzielle Gefährdungen der Nachbarschaft thematisiert werden. Die Gemeindeverantwortlichen versuchen, die Bedenken zu zerstreuen: „Wir sehen den Vorteil, große Immobilien wie das Hotel zu mieten, statt Container aufzustellen“, erklärt Birgit Pape. Doch auch wenn viele Verständnis für die Notwendigkeit der Flüchtlingsunterbringung haben, bleibt das Gefühl der Unsicherheit in der Nachbarschaft. Das Thema bleibt spannend, und auch wenn noch keine endgültige Entscheidung gefallen ist, sorgt es weiterhin für jede Menge Gesprächsstoff. Wir von meineTEUTONEWS bleiben dran und halten Euch über die Entwicklungen auf dem Laufenden.

Grafik © stock.adobe.com/Simpline

40 Nistkästen

UMWELTSCHUTZ

Die „Fishing Kids“ des Angel- und Hegevereins Halle setzen ein klares Zeichen für den Umweltschutz.



Tolle Aktion: Die Nachwuchsangler Angel- und Hegevereins sind auch engagierte Naturschützer.

Mit Unterstützung des Umweltministeriums NRW und einer Förderung von 2.000 Euro haben sie kürzlich 40 Nistkästen rund um den Sandforther See aufgehängt. Diese bieten Platz für Vögel wie Blaumeisen, Kohlmeisen und Haussperlinge sowie für Fledermäuse. Ziel ist es, den lokalen Vogelbestand zu stärken und den Tieren einen sicheren Rückzugsort zu bieten. „Wir wollen nicht nur den Angelsport fördern, sondern auch aktiv etwas für die Natur tun“, erläutert Norbert Klee, einer der Initiatoren. Gemeinsam mit seinem Schwiegersohn Dennis Kunz hat er die Aktion geplant. Die „Fishing Kids“ übernehmen für jedes Nistkästchen eine Patenschaft und sorgen so langfristig für bewohnte „Vogelhäuser“. Einige der Kinder sammelten außerdem Müll rund um den See, um den Lebensraum zu schützen. „Eine saubere Umwelt ist der erste Schritt zu einem gesunden Lebensraum“, erklärt Kunz. Die „Fishing Kids“ und der Angel- und Hegeverein Halle zeigen, dass Angeln mehr ist als nur ein Hobby. Der Verein setzt auf nachhaltige Projekte, die nicht nur den Angelsport fördern, sondern auch zur Erhaltung der Natur beitragen. Sie überwachen regelmäßig den Fischbestand und schützen den Lebensraum für die Artenvielfalt. Weitere Projekte sind geplant, um das Umweltbewusstsein zu stärken. Und nicht zu vergessen: Natürlich wird auch mit Begeisterung geangelt.

DIE FEUERWEHR TANZT

Die Löschabteilung Brackwede lädt am Mittwoch, den 30. April, zum „Tanz in den Mai“ ein. Ab 19 Uhr wird im Gerätehaus an der Wiedenbrücker Straße mit Getränken von der längsten Theke Brackwedes, fruchtigen Cocktails mit und ohne Alkohol sowie Livemusik in den Mai geschwoft. Für das leibliche Wohl ist mit herzhaften westfälischen Spezialitäten vom Grill bestens gesorgt. Der Eintritt ist frei. Die Feuerwehr freut sich auf Euch – kommt vorbei. Prost und viel Spaß!

Meisterbetrieb

Freiraum Gärten

Hartmann

- Gartengestaltung
- Terrassenbau
- Schwimmteichbau
- Poolbau
- Pflasterarbeiten
- Gartenpflege
- Zaunbau
- Bepflanzungen

Daniel Hartmann
Garten- und Landschaftsbau

info@freiraumgaerten.de 05204 9244522 www.freiraumgaerten.de

REWE Markt Werther
Engerstraße 65
33824 Werther

FRISCHE WIE VOM WOCHENMARKT – JEDEN TAG.

Genießen Sie unsere vielfältige Auswahl an über 250 frischen Obst- und Gemüsesorten.

REWE DEIN MARKT

Für Sie geöffnet: Montag - Samstag von **7 bis 22** Uhr

PAYBACK REWE.DE

Hauspflegeverein
seit 1959

Ausbildung zur **Pflegefachkraft (m/w/d)**

Wir bieten dir:

- ✓ Eine vielfältige Ausbildung mit der Möglichkeit, viele verschiedene Arbeitsfelder des Pflegeberufes kennenzulernen
- ✓ Sehr gute fachliche und persönliche Begleitung durch Praxisanleiter und Schule

Du hast noch Fragen?
Ruf uns an unter **0521 – 967480**, schick uns eine Mail oder komm einfach vorbei.

Carl-Schmidt-Straße 1 | 33602 Bielefeld | info@hvpbi.de
www.hauspflegeverein-bielefeld.de

Mitglied im: **DER PARITÄTISCHE UNSER SPITZENVERBAND**

Wohnfühlen mit Service

gbb – Der führende Wohnungsanbieter im Bielefelder Süden. Für Jung und Alt, Singles und Familien. Mit Serviceangeboten und gelebter Nachbarschaft.

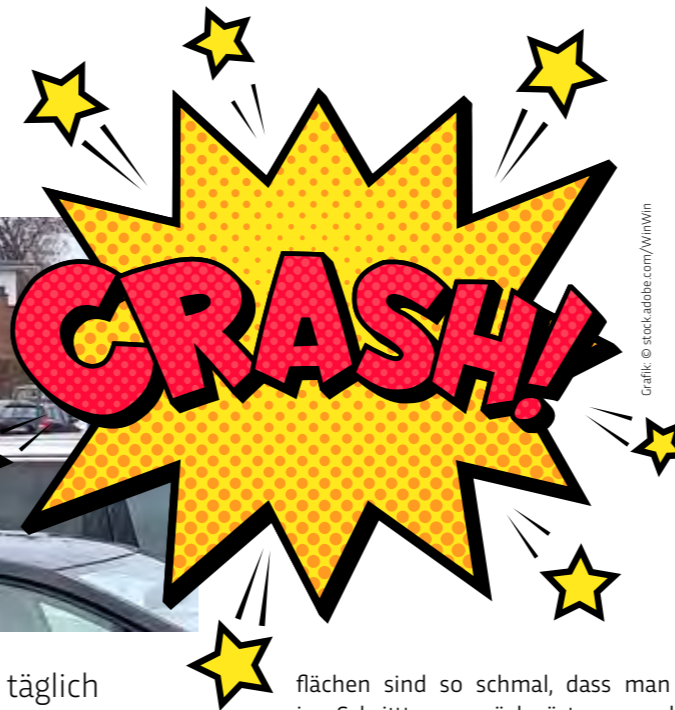
Testen Sie's. Wir freuen uns auf Ihren Anruf.

Gemeinnützige Baugenossenschaft Brackwede e.G.
fon 05 21.9 42 74-0
www.gbb-brackwede.de

gbb

Ein Altraum für Autofahrer in Steinhagen

DER PARKPLATZ DES GRAUENS



Grafik © stock.adobe.com/WimWin

Es ist der „Parkplatz des Grauens“ – zumindest für viele Autofahrer, die dort täglich auf die Jagd nach einem freien Platz gehen. Der riesige Parkplatz an der Woerdener Straße sorgt zunehmend für Frustration. Zahlreiche Leser haben uns auf die misslichen Umstände hingewiesen, und auch in den sozialen Medien wird die Problematik hitzig diskutiert. Wer einmal hier war, weiß, warum viele Steinhagen diesen Parkplatz mittlerweile meiden.

DAS CHAOS AUF DEM PARKPLATZ – EIN STÄNDIGES HIN- UND HER

Obwohl der Parkplatz eigentlich groß genug scheint, fehlt es an einer klaren Verkehrsregelung. Die Situation erinnert mehr an das Chaos eines wilden Verkehrszirkus, bei dem immer wieder Autofahrer kreuz und quer fahren. Warum? Weil jeder so nah wie

möglich an sein Ziel kommen will – egal, ob es der Supermarkt, der Baumarkt, das Getränkecenter, der Drogeriemarkt oder der Friseur ist. Und so kommt es zu einem ständigen Hin- und Her-Cruisen, um bloß den vermeintlich besten Platz zu finden. Wer glaubt, er würde schnell parken und losziehen, irrt. Stattdessen vergeht die Zeit

mit unnötigem Herumfahren, das einen nicht nur Zeit kostet, sondern auch nervt.

ENGE PARKPLÄTZE UND RISKANTE MANÖVER

Wer es dann geschafft hat, einen Platz zu ergattern, wird beim Ausparken auf eine weitere Herausforderung stoßen: Die Park-

flächen sind so schmal, dass man praktisch im Schrittempo rückwärts ausparken muss, um den danebenstehenden Wagen nicht zu touchieren. Die Hektik wächst, und so mancher kommt dabei ins Schwitzen. Doch diese riskanten Manöver führen nicht nur zu langen Wartezeiten, sondern auch zu gefährlichen Situationen, zu Unfällen und Beinahe-Unfällen. Hier müssen wir uns wirklich fragen: Wie viele Menschen müssen noch gefährdet werden, bis endlich eine Lösung gefunden wird?

DIE UNKLARE VORFAHRTSREGELUNG – WER FÄHRT ZUERST?

Und dann das größte Chaos: Die Vorfahrtsregelung. Viele sind sich unsicher, ob auf diesem Parkplatz nun wirklich die Straßenverkehrsordnung gilt. Es gibt genug, die sich nicht bewusst sind, dass hier wie auf normalen Straßen das Prinzip „Rechts vor Links“ gilt. An vielen Stellen entsteht so zusätzliches Durcheinander, weil je-

der unsicher ist, wer nun wirklich den Vorrang hat. Eine kleine Änderung könnte hier bereits eine große Wirkung haben: Klare Markierungen und Beschilderungen könnten helfen, das Verkehrschaos zumindest ein Stück weit zu ordnen.

ZU WENIG ZU- UND ABFAHRTEN – RÜCKSTAUS ALS STÄNDIGE BEGLEITER

Ein weiteres ungelöstes Problem: Die Zu- und Abfahrtsmöglichkeiten sind viel zu gering, vor allem wenn man bedenkt, dass dieser Parkplatz für eine so große Zahl an Kunden genutzt wird. Besonders dramatisch wird die Lage, wenn man bedenkt, dass die Hauptzufahrt zur Woerdener Straße, einer der meistbefahrenen Straßen in Steinhagen, führt. Hier stauen sich die Autos bei der Ausfahrt regelmäßig, und der tägliche Rückstau sorgt für Nervenkrieg und Frustration.

EIN ECHTES PROBLEM, DAS ZUR GEFAHR WIRD

„In der Vorweihnachtszeit hat es immer wieder gekracht“, sagt eine Mitarbeiterin eines dort ansässigen Geschäfts. „An manchen Tagen musste die Polizei mehrmals anrücken.“ Solche Aussagen verdeutlichen, wie dramatisch die Situation ist. Und trotzdem scheint die Gemeinde Steinhagen sich in Schweigen zu hüllen – immerhin ist der Parkplatz in Privatbesitz. Hier ist die Gemeinde nicht zuständig, und so bleibt den Steinhagenern nur übrig, sich weiterhin durch das Verkehrschaos zu quälen. Doch wie lange kann man eine solche Situation noch ignorieren? Es wird höchste Zeit, dass jemand handelt – bevor der „Parkplatz des Grauens“ noch mehr Autos in den Abgrund der Unfälle führt.

 **ANDREAS MÜLLER**
Inhaber Niklas Müller
Sanitär - Heizung - Solar
Am Röhrbach 130 · 33334 Gütersloh/Friedrichsdorf
Telefon 052 09/49 74 · Fax 98 08 32 · Mobil 01 70/320 49 74
E-Mail: info@mueller-baddesign.de
www.mueller-baddesign.de

Im Notfall auch am Wochenende

Wir...

- gestalten **moderne Badezimmer** nach Ihren Wünschen, **termingerecht aus einer Hand**
- bauen **Solaranlagen** für Warmwasser- und Heizungsunterstützung auf, denn die Sonne kostet kein Geld und senkt die Heizkosten
- erstellen **moderne Heizungsanlagen**
- führen **Komplettsanierungen nach Rohrbrüchen** durch, inkl. Fliesen- und Malerarbeiten
- warten Ihre Heizungsanlagen**, egal ob Gas oder Öl
- führen **Blecharbeiten** jeglicher Art aus

Bestattungsvorsorge

Jetzt schon an
später denken
– wir beraten Sie gern!

Tag und Nacht erreichbar
Telefon 0521-417110

Bestattungen
Vemmer

Hermann Vemmer KG
Sauerlandstraße 12
33647 Bielefeld

www.vemmer-bestattungen.de

medi-pharm
Sanitätshaus **6x** in OWL

Für Mobilität und Wohlfühl!

- Kompressionsstrümpfe
- Prothesen und Orthesen
- Bandagen und Schuheinlage
- Brustprothetik und Miederwaren
- Bademoden
- Inkontinenz- und Pflegemittel
- Alltags- und Badhilfen
- Rehathechnik
- Rollatoren

📍 Filiale Brackwede
Hauptstraße 70 · 33647 Bielefeld
(0521) 442799
Parkplätze vor der Filiale
Bus: Haltestelle Normannenstraße

📍 Filiale Sennestadt
Elbeallee 60 · 33689 Bielefeld
(05205) 983950
Parkplätze vor der Filiale

sanitaetshaus-medi-pharm.de
info@sanitaetshaus-medi-pharm.de

Buschkamp
Am Buschkamp
Immobilien



Jung, modern, tolle Aufteilung!

Ideales Familienhaus mit großer Garage in Bl-Senne // 571 m² GrdSt. // 140 m² Wfl. // moderner Grundriss // sanierte Bäder // hochwertige Ausstattung // ausgebautes Dachgeschoss // Bj. 1992 // VA: 86,69 kWh/m²a, C, Gas, Bj. Htg. 2011 // 412.000 € zzgl. 3,57 % Käuferprovision



Mit Terrasse und Garten!

3-Zimmer-Eigentumswohnung mit 2 KFZ-Stellplätzen in Bl-Senne // Hochparterre // 85 m² Wfl. // gelungener Grundriss // tolle Terrasse mit angrenzendem Garten // zwei Kellerräume // Bj. 1939 // VA: 122,00 kWh/m²a, D, Gas, Bj. Htg. 2018 // 218.000 € zzgl. 3,57 % Käuferprovision



Komfortabel und großzügig!

3-Zimmer-Eigentumswohnung mit Loggia in Bl-Senne // 6. Etage // Aufzug // 96 m² Wfl. // barrierefrei // gelungener Grundriss // äußerst gepflegter Zustand // Wohlfühlatmosphäre // bezugsfertig // Bj. 1968 // VA: 96,00 kWh/m²a, C, Erdgas, schwer, Bj. Htg. 2008 // 175.000 € zzgl. 3,57 % Käuferprovision

Ihr Immobilienmakler für Brackwede und Umgebung

Bl-Süden 0521-959080
Bl-Westen 0521-9596830

info@am-buschkamp.de
www.am-buschkamp.de





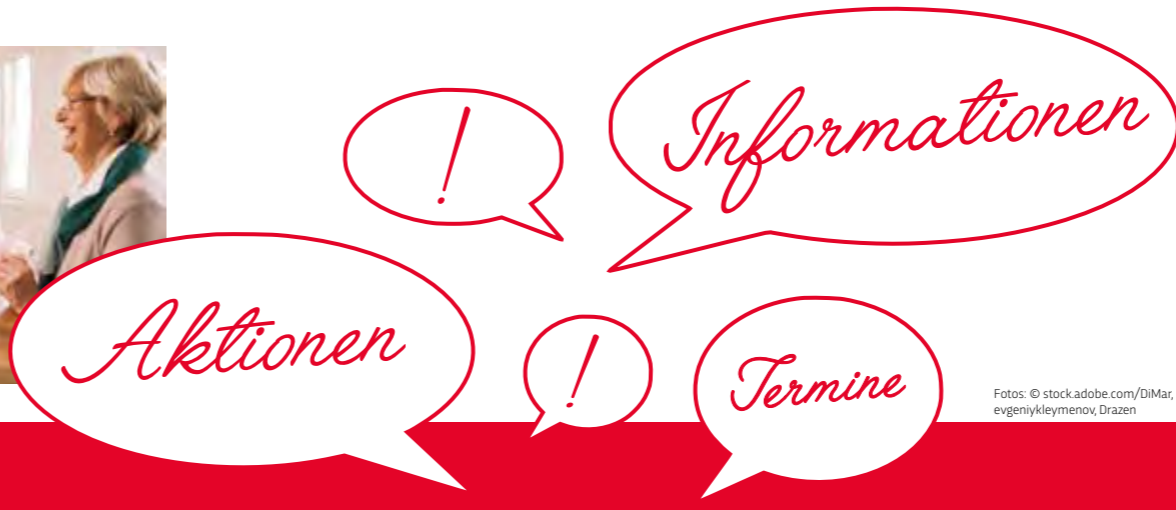
3



6



7



Fotos: © stock.adobe.com/DiMar, evgeniyklymenov, Drazen

GUT ZU WISSEN ...!



1

FÜR FRAUEN

1 Die Fraueninformationsbörse rund um das Thema „Frau und Beruf“ öffnet am Donnerstag, 10. April, zum 31. Mal in der Ravensberger Spinnerei ihre Türen. Die Bedeutung der Erwerbstätigkeit für Frauen ist zentrales Anliegen der Infobörse. Bildungseinrichtungen, Beratungsstellen und Institutionen wie die Arbeitsagentur oder das Jobcenter stehen dabei persönlich für alle Fragen rund um den Beruf zur Verfügung. An zahlreichen Infoständen können Besucherinnen Material und Kurzberatungen erhalten. Dazu gibt es ein umfangreiches Rahmenprogramm mit Workshops und Vorträgen.

BIKELANE

2 Die umstrittene Bikelane wird verlängert: Aus diesem Grund wurde auf der Artur-La-

debeck-Straße eine Spur eingezogen. Die Arbeiten, die bis voraussichtlich Ende April andauern, finden zwischen dem Quellenhofweg und der Tankstelle statt. Verkehrsteilnehmer können die Baumaßnahme zu Fuß und mit dem Rad über einen Notweg auf der rechten Spur stadteinwärts passieren. Dem Straßenverkehr steht vorübergehend lediglich die linke Spur stadteinwärts zur Verfügung.

BOULE BAHN

3 „Savoir vivre“ in unserer Nachbarschaft. Die Haller Innenstadt erhält eine neue Attraktion: Im Landratsgarten an der Ravensberger Straße entsteht eine Boule-Bahn. Mitten im Grünen können Menschen jeden Alters dem entschleunigenden Boulespiel fröhnen. Bürgermeister Thomas Tappe unterstützt einen Bürgerantrag und sieht darin eine Chance, die Aufenthaltsqualität und die Gastronomie in der Stadt zu fördern. Ursprünglich war die Bahn für den Stadtpark am Berufskolleg vorgesehen, doch die Lösung im Landratsgarten ist ideal – französisches Lebensgefühl inklusive.

FLOHMARKT

4 Am Samstag, 5. April, findet von 13.30 bis 16 Uhr der vorsortierte Flohmarkt zugunsten der Kinder der Ev. Johannes-KiTa Quelle

im Johannes-Gemeindehaus (Georgstraße 19) statt. Schwangere erhalten bereits ab 13 Uhr Einlass. Angeboten werden Kleidung, Spielsachen, Bücher, Babysachen und mehr. In der Cafeteria gibt es selbstgebackenen Kuchen und frische Waffeln, auch zum Mitnehmen.

X RUHT

5 Die Stadt Bielefeld hat ihre Aktivitäten auf X (ehemals Twitter) eingefroren. Grund: Die Plattform hat sich laut Verwaltung von sachlichen Diskussionen zu Hass, Hetze und Falschinformationen entwickelt. Allerdings wurde das Konto bislang nicht gelöscht, es ruht lediglich. Denn in Krisenfällen, wie etwa bei Evakuierungen, soll X weiterhin als Informationskanal genutzt werden, um die knapp 9.000 Follower schnell zu erreichen. Auch andere Plattformen wie Facebook und Instagram bleiben als Kommunikationswege bestehen.

KLASSISCHER JAZZ

6 Ein schmackhafter Leckerbissen für echte Fans und Kenner des klassischen Jazz wird am Samstag, 12. April, um 20 Uhr, im Dissener Jazz Club serviert. Zu Gast ist das „International Trio“. Die Band präsentiert klassischen Jazz in frischer Interpretation. In hochkarätiger Besetzung spielt die Combo an Piano, Schlagzeug, Klarinette und Saxofon mit ihrem

Gast Olivier Franc aus Frankreich, der schon so oft dabei war, dass die Band sich selbst als „das einzige bekannte Vier-Mann-Trio der Musikwelt“ bezeichnet.

EINE RUNDE DOKO

7 Karten in die Hand und los geht's! Immer montags ab 14 Uhr trifft sich die gemischte Doppelkopfrunde im Begegnungstreff des Diakonieverbands Brackwede, Erfurter Straße 2, um die Karten zu mischen und in geselliger Runde zu spielen. Wer Lust hat, dabei zu sein und das beliebte Kartenspiel zu genießen, ist herzlich willkommen. Die Runde sucht nach neuen Mitspielern, um weiterhin spielfähig zu bleiben. Infos unter der Telefonnummer 0521-94239217.

OPEN LIBRARY

8 Die Stadtbibliothek Bielefeld bietet nun an vier Standorten – Mitte, Brackwede, Baumheide und Sennestadt – einen erweiterten Service. Dank der Open Library Technik sind die Bibliotheken täglich von 10 bis 20 Uhr zugänglich. Nutzer können aus einem breiten Medienangebot wählen, individuelle Lernorte nutzen und sich mit anderen treffen. Der Zugang erfolgt mit der Bibliothekskarte.

www.stadtbibliothek-bielefeld.de

FASTEN IN KÜNSKE

9 In Künsebeck wird die Fastenzeit in diesem Jahr besonders kreativ gestaltet. Unter dem Motto „Luft holen“ erwartet Euch ein vielfältiges Programm, das Raum für Entschleunigung und Besinnung bietet. Dank vieler ehrenamtlicher Helfer könnt Ihr in den kommenden Wochen Kraft tanken und neue Inspiration finden. Von kreativen Kirchenfenstern über Qi Gong und Yoga-Gottesdiensten bis hin zu einer Pilgerwanderung – für jeden ist etwas dabei. Ein Highlight ist das gemeinsame Singen mit einem prominenten Gast: „Dolly Parton“ wird zu einem besonderen Auftritt eingeladen. Am Gründonnerstag gibt es zudem ein Agapemahl. Alle Programmdetails stehen im Flyer, erhältlich im Gemeindebüro, Gemeindehaus Künsebeck, dem Tante Enso Laden oder auf www.kuenske.de.

BESTENLISTE

10 Am Freitag, 4. April, ist die Gemeindebibliothek Steinhagen Teil der „Nacht der Bibliotheken“, die erstmals bundesweit stattfindet. Um 19.30 Uhr präsentiert Literaturexpertin Annemarie Stoltenberg, bekannt aus NDR Kultur, ihre persönliche Bestenliste mit Neuerscheinungen – von Romanen über Krimis bis Sachbücher. Tickets kosten 10 Euro (ermäßigt 5 Euro).

www.steihagen.bibliotheca-open.de

FALSCH VERSTANDEN

11 Seit Monaten wirbt die Werbe- und Interessengemeinschaft Brackwede (WIG) mit Rundfunkspots für „kostenloses Parken während der Baustellenphase“. Eine Besucherin muss das wohl falsch verstanden haben. Sie parkte auf dem Kolck-Parkplatz und handelte sich prompt ein „Knöllchen“ ein. Umgehend beschwerte sie sich bei der WIG. Danny Hoogenboom, zweiter Vorsitzender der WIG erklärt: „Das kostenlose Parken auf den Parkplätzen im Brackweder Zentrum entbindet nicht von der Benutzung der Parkscheibe“. Auch auf der Hauptstraße, vom Bahnhof bis zur Wikingerstraße könne jetzt wieder mit Parkscheibe kostenlos geparkt werden.



10

Wir wünschen schöne Ostertage!

WIR  STEINHAGEN

SIEBR  SSE
IMMOBILIEN

Martina Keil e. Kfr.

Nimmersather Straße 6 · 33803 Steinhagen

Telefon: 05204 88576 · eMail: info@siebrasse-immobilien.de

Nasse Wände?
Feuchte Keller?
Wir helfen.

Innendämmung · Balkonsanierung · Kellerabdichtungen
Beseitigung sämtlicher Feuchtigkeitsschäden

über 50 Jahre
 RICHTER
BAUTENSCHUTZ

Inhaber: Sebastian Stiens & Jörg Niggenaber

Richter Bautenschutz GmbH & Co. KG
Industriestraße 6 · 33442 Herzebrock Clarholz · Telefon (0 52 45) 40 31
E-Mail: info@richter-bautenschutz.de · www.richter-bautenschutz.de



NATUR IST
EIN ORT DER
EWIGEN RUHE.

Jeder Friedhof hat
seine eigene Atmosphäre.



Wenn Vertrauen entscheidet.

Bestattungen
Plassmann

Korbacher Straße 19
33647 Bielefeld
Telefon 0521.48625
www.bestattungen-plassmann.de



Wer
liefert uns
den neuen
Fernseher?

 TÖNSING
TV · HIFI · Haushaltsgeräte
Telefon 05201 3162
www.toensing.tv

QUELLE

Am Sonntag, den 20. April, ist es wieder soweit – das Osterfeuer in Quelle wird entzündet! Die Veranstaltung beginnt um 17 Uhr mit einem Kinderfeuer, bei dem Marshmallows gegrillt werden. Um 18 Uhr folgt das große Osterfeuer. Ein tolles Event für die ganze Familie!

STEINHAGEN

Der Löschzug Amshausen lädt auch in diesem Jahr wieder zum beliebten Osterfeuer am Samstag, den 19. April, auf dem Feld am Ende der Straße „Roggenkamp“ ein. Um 17.30 Uhr wird das Kinderfeuer entzündet, gefolgt vom großen Osterfeuer um etwa 19 Uhr. Für das leibliche Wohl wird gesorgt, und auch für die kleinen Gäste gibt es wieder einiges zu erleben. Wer noch Strauchschnitt abgeben möchte, kann dies am Samstag, den 12. April, von 10 bis 15 Uhr tun.

osterfeuer in unserer nachbarschaft

SENNE

Auch das traditionelle Osterfeuer im Bielefelder Stadtbezirk Senne darf nicht fehlen! Am Ostersonntag, den 20. April, wird ab 17 Uhr auf dem Festplatz „Am Waldbad“ gefeiert. Besonders die Kinder kommen auf ihre Kosten, denn es gibt ein Karussell und die Möglichkeit, Stockbrot zu backen. Die Veranstaltung findet bei jedem Wetter statt. Wer noch Baum- und Strauchschnitt loswerden möchte, kann diesen am Samstag, den 19. April, zwischen 10 und 18 Uhr anliefern.

BROCKHAGEN

Der Löschzug Brockhagen lädt am Ostersonntag, den 20. April, zu einem besonderen Osterfeuer ein. Los geht es um 17 Uhr mit einem abwechslungsreichen Programm für die ganze Familie. Die Kinder können ab 18 Uhr auf Ostereiersuche gehen, während das große Osterfeuer um 19 Uhr entzündet wird. Für das leibliche Wohl sorgen Bratwurst, Pommes, Stockbrot für die Kinder und Crêpes als Nachtisch. Auch eine Fahrzeugausstellung und spannende Löschübungen für Kinder sind geplant. Eine Hüpfburg sorgt für zusätzlichen Spaß.

UMMELN

Feiert mit der Feuerwehr Ummeln am 20. April ab 17 Uhr das traditionelle Osterfeuer am Hof Ruwisch, Austerweg 6. Das Osterfeuer wird gegen 18 Uhr entzündet. Für Unterhaltung sorgt Live-Musik, die den Abend mit stimmungsvollen Klängen begleitet. Für das leibliche Wohl ist mit Bratwürsten, Steaks, Bier und alkoholfreien Getränken bestens gesorgt. Wenn Ihr das Event mit einem eigenen Grünschnittbeitrag unterstützen wollt, könnt Ihr diesen am 17. April zwischen 16 und 19 Uhr oder am 19. April zwischen 11 und 17 Uhr abliefern.

BLAULICHT-NEWS



NICHT NUR AUF ST. PAULI KÄMPFT DIE POLIZEI GEGEN ZWIELICHTIGE GESTALTEN. AUCH BEI UNS IST DAS AUGE DES GESETZES IM EINSATZ.

POLIZEI

POLIZEI

SCHEUNENBRAND

In Brockhagen ist eine als Werkstatt genutzte Scheune durch ein Feuer in Schutt und Asche gelegt worden. Auslöser waren wohl Schweißarbeiten an einem Pkw, fehlgeschlagen waren. Trotz Feuerlöschversuchen des „Schweißers“ breitete sich das Feuer rasch aus. Die Löschzüge aus Amshausen, Brockhagen und Steinhagen kämpften gegen die Flammen. Erschwert wurden die Löscharbeiten durch Gasflaschen und gefährliche Güter. Die Polizei sperrte großräumig ab, unterstützt von freiwilligen Helfern. Der leichtverletzte Verursacher wurde ins Krankenhaus gebracht. Ermittlungen laufen, die Brandstelle ist beschlagnahmt und die Schadenhöhe noch unklar.

POLIZEI

POLIZEI

POLIZEI

POLIZEI



GUTE NASE

Der Bielefelder Zoll hat bei einer Fahrzeugkontrolle auf der A2-Rastanlage Sürenheide über 35 Kilo Ecstasy-Pillen gefunden und beschlagnahmt. Der 39-jährige Fahrer aus den Niederlanden leugnete zunächst den Besitz von Drogen, doch die Zöllhündin „Skadi“ erschnüffelte im Kofferraum Kartons mit Tabletten. Ein Schnelltest bestätigte den Fund. Der Mann wurde festgenommen und der Bielefelder Polizei übergeben. Nach Vorführung bei der Haftrichterin sitzt er jetzt in Untersuchungshaft.

POLIZEI

POLIZEI

POLIZEI

POLIZEI

ACHT AUF EINEN STREICH

In der Nacht auf Freitag, 14. März, brachen unbekannte Täter in ein Fahrradgeschäft am Brackweder Südring ein. Sie entwendeten hochwertige Pedelecs. Die Polizei sucht Zeugen. Mehrere unbekannte Personen brachen zwischen 19 Uhr am Donnerstag und 9.10 Uhr am Freitag gewaltsam in die Räume von „Lucky Bike“ am Südring in Höhe Sunderweg ein. Es wurden acht hochwertige Pedelecs entwendet. Die Einbrecher näherten sich dem Gebäude über eine angrenzende Baustelle. Es ist anzunehmen, dass sie für den Abtransport der Beute ein größeres Fahrzeug genutzt haben und über den Sunderweg flüchteten. Sachdienliche Hinweise bitte unter der Telefonnummer 0521-5450.

POLIZEI

POLIZEI

POLIZEI

POLIZEI

EINBRECHER-DUO GEFASST

Erfolgreicher Einsatz der Polizei: Ein 21-jähriges Einbrecher-Duo aus Lüneburg und Nordhorn wurde nach einem Einbruch in den Tante Enso-Supermarkt in Künsebeck festgenommen. Zeugen alarmierten die Polizei, die die Täter noch vor Ort schnappen konnte. Das Duo war mit einem Auto unterwegs, an dem gestohlene Kennzeichen angebracht waren. Bei den Ermittlungen fanden die Kriminalbeamten Verbindungen zu weiteren Einbrüchen in Schleswig-Holstein und Niedersachsen, darunter auch die Einbrüche in die Tante Enso-Märkte in Künsebeck und Hörste. Durchsuchungen in Nordhorn und Lüneburg brachten weitere Erkenntnisse. Der 21-jährige wurde in Untersuchungshaft genommen, die Komplizin entlassen, sie muss sich jedoch ebenfalls vor Gericht verantworten.

POLIZEI

POLIZEI



ALLES FÜR DAS PERFEKTE OSTERMENÜ. SCHAUEN SIE DOCH EINFACH MAL REIN, WIR FREUEN UNS AUF SIE!

Frohe Ostern

H. BILLE GMBH & Co. KG • TEL.: 05204-910349 • WWW.BILLE-SALAMI.DE

UNSERE ÖFFNUNGSZEITEN:
MITTWOCH 9⁰⁰-14⁰⁰ UHR
DONNERSTAG 9⁰⁰-18⁰⁰ UHR
FREITAG 9⁰⁰-18⁰⁰ UHR

BREIMHORST
Ingenieurbüro für Baustatik
Anke Breimhorst
Biberweg 62
33689 Bielefeld
☎ 05205 704-76
www.breimhorst-statik.de

UNSERE LEISTUNGEN:
Industrie-, Geschäfts- und Wohnhäuser
KfW – Instandsetzung – Sicherheit
WIR BIETEN IHNEN:
▪ statische Berechnungen
▪ CAD-Dienstleistungen
▪ KfW-Antragsbetreuung
▪ dena-Energieausweis/Wärmeschutznachweis
▪ themenbezogene Facheinzelgespräche
▪ unabhängige Beratung beim Immobilienkauf

RAUM AUSSTATTUNG EWERT
INHABERIN S. ERNST
Gardinen // Polstermöbel // Teppichböden
und Bodenbeläge // Reinigungsservice // Sonnenschutz // Geschenkartikel
Telefon 0521 - 89 000 3
Am Brodhagen 119
33613 Bielefeld
www.Raumausstattung-EWERT.de

WENDT & KOHN
KUNSTGEWERBE WISSMANN
Netzeweg 40 • 33689 Bielefeld • Tel.: (05 205) 9128-0
Für Sie geöffnet: montags bis freitags 9 – 18 Uhr • samstags 9 – 14 Uhr

Fotos/Grafiken: Dopperseite © stock.adobe.com/hydmimthly.acogliente, MuhammadZulfan

Es gibt sie noch

die

Goldschmiede-
Meisterwerkstatt mit den
vielen Möglichkeiten



mit

traditionellen und
modernen Techniken
können wir **Ihre**
Wünsche realisieren.



und

wir schenken Ihnen
immer eine **gute Idee ...**



**... wir sortieren
und bewerten Ihre
alten Schätze!**

... fragen Sie uns!

OTTERPOHL.com

Ihre Goldschmiedemeister

in HalleWestfalen
Gartenstraße 1
post@otterpohl.com
05201-5086

www.otterpohl.com



SSANGYONG

**AUTOHAUS
ASCHENTRUP**

Verkauf & Service
Carl-Zeiss-Straße 1
33334 Gütersloh
Telefon (0 52 41) 74 33 80
Fax 6 79 43

www.ssangyong-aschentrup.de

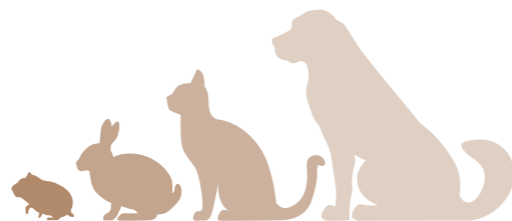
LESERBRIEF

Zu unserem Bericht über den Wandel der
Brackweder Geschäftswelt und einen Leserbrief dazu
nimmt unser Leser Jürgen Thannhäuser Stellung:

Ich lebe seit 70 Jahren in Brackwede und habe den Wandel der Geschäfts-
welt hautnah miterlebt. Ja, viele traditionelle Geschäfte und Gastrono-
miebetriebe existieren nicht mehr – doch das hat vielfältigste Gründe.
Viele deutsche Geschäftsinhaber finden keine Nachfolger innerhalb der
Familie. Der Online-Handel boomt, wodurch kleine Läden zunehmend
verschwinden. Aber es ist niemandem – egal welcher Herkunft – verboten,
ein Geschäft zu eröffnen oder weiterzuführen. Auch in Brackwede gibt es
reichlich Leerstand. Ohne die durch Menschen mit Migrationshintergrund
geführten Geschäfte und Restaurants wäre Brackwede tot. Ich habe mein
Leben lang mit Menschen unterschiedlichster Herkunft zusammengear-
beitet. Ohne die sogenannten Gastarbeiter würden viele Unternehmen
heute nicht mehr existieren. Erschrocken bin ich über die Wortwahl Herrn
Liebkowskys in diesem Zusammenhang von Belagerung zu sprechen. Ich
wusste nicht, dass wir uns im Kriegszustand befinden. Würde sich Herr
Liebkowsky auch so echauffieren, wenn die Plätze von Menschen ohne
Migrationshintergrund belegt wären? Sein Leserbrief trägt sicherlich nicht
zu einem besseren Zusammenleben bei. Wenn er mit der Brackweder
Entwicklung unzufrieden ist, steht es ihm frei zu gehen.

Jürgen Thannhäuser, Bielefeld

*Leserbriefe geben die Meinung der Leser wieder, nicht die unserer Redaktion. Ein Recht
auf Veröffentlichung besteht nicht. Anonyme Leserbriefe werden nicht veröffentlicht. Die
Redaktion behält sich vor, Leserbriefe ohne vorherige Rücksprache mit dem Verfasser zu
bearbeiten und ggfls. zu kürzen.*



**TIER SUCHT
MENSCH**
Choko

Choko wartet sehnsüchtig auf ein neues Zuhause, in dem er endlich zur Ruhe kom-
men kann. Der 9-jährige kastrierte Kanaan Rüde kam nach einem schweren Schick-
salsschlag ins Tierheim und sucht nun Menschen, die ihm die nötige Sicherheit und
Liebe bieten. Choko ist sehr anhänglich und möchte am liebsten rund um die Uhr bei
seinen Menschen sein. Er wäre sicherlich auch ein treuer Bürohund. Da er sich mit Geduld
und liebevoller Führung schnell anpasst, ist er bereit, mit seinen neuen Menschen die
Welt zu entdecken. Ein Zuhause ohne kleine Kinder und andere Tiere wäre ideal. Infos
unter der Telefonnummer 05205-98430.

Grafik © stock.adobe.com/domicoella



ZIMMERMANN
AUS TRADITION NACHHALTIG

DU FINDEST, DASS MAN ABFÄLLE UMWELTGERECHT ENTSORGEN SOLLTE? WIR AUCH!

STARTE DEINE KARRIERE BEIM UMWELTDIENSTLEISTER:

- Ausbildung zum Umweltechnologen (m/w/d)
für Kreislauf- und Abfallwirtschaft
- Ausbildung zum Berufskraftfahrer (m/w/d)
- Kfz-Mechatroniker (m/w/d) — Schwerpunkt Nutzfahrzeugtechnik
- Schülerpraktikum / studentisches Praktikum

Die ZIMMERMANN-Gruppe ist ein Familienunternehmen mit über 60-jähriger
Tradition im Bereich der Sonderabfallentsorgung. Für unseren Standort in
Gütersloh suchen wir Menschen, die gemeinsam mit uns einen wertvollen
Beitrag für einen umweltgerechten und nachhaltigen Umgang mit Schad- und
Gefahrstoffen leisten möchten.

UNSERE BENEFITS:



Eine langfristige Perspektive
in unserer erfolgreichen
Unternehmensgruppe



Eine vollumfängliche
Einarbeitung durch das
Team



Ein kollegiales und
sympathisches Team in
familiärer Atmosphäre



JobRad, Zuschuss zu
vermögenswirksamen
Leistungen uvm.

nachhaltig | krisensicher | zukunftsorientiert




Diese und weitere Stellen
finden Sie hier:
zimmermann-gruppe.com/karriere



@zimmermann_gruppe



Doppelhaushälfte in ruhiger Lage von Werther. 451 m² Kaufgrundstück mit großzügigem Garten, Baujahr 1966, ca. 96 m² Wohnfläche auf Erd- und Obergeschoss, zusätzliche Ausbaureserve im Dachgeschoss, Garage, **€ 279.000** Bedarfsausw.: Gas, 237,7 kWh/(m² a), EEK G
 ■ Laura Marit Wiedey, Tel. 05241/9215-11, Objekt-Nr. 4181 G



Repräsentativ umgebauter Klassiker! Harsewinkel, Bj. 72, 2014-2018 bekam das Einfamilienhaus ein neues Wohngefühl, innen ca. 338 m² Wohnfläche, außen 1.032 m² Lebensgefühl ... und viele Extras **€ 730.000** Bedarfsausw., Öl, 251,1 kWh/(m² a), EEK H
 ■ Ansgar Stahl, 05241/9215-16, Objekt-Nr. 4144 G



Familienzuhaus in Halle Kurz gesagt: Einfamilienhaus + ELW, Bj. 1980, familienfreundlich, ca. 177 m² Wohnfläche, attraktiv mit Wintergarten und Kaminofen, 661 m² schön angelegtes Grundstück, viel Platz zum Spielen und Toben, 2 Garagen ... für alle, die langfristig planen. **€ 395.000** Bedarfsausw.: Gas, 146,1 kWh/(m² a), EEK E
 ■ Laura Marit Wiedey, Tel. 05241/9215-11, Objekt-Nr. 4190 G

Für Ihre Fragen rund um das Thema Immobilien stehen Ihnen Laura Marit Wiedey sowie unser gesamtes Team jederzeit gerne zur Verfügung.




Strengerstr. 10 • Gütersloh • 05241/92150 • www.skw.immobilien

WAS TUN, WENN DER KÄUFER NICHT ZAHLT? – SKW HAUS & GRUND IMMOBILIEN GMBH IST IHR SICHERER PARTNER

DER VERKAUF EINER IMMOBILIE SOLLTE EIN REIBUNGSLOSER UND STRESSFREIER PROZESS SEIN. DOCH WAS PASSIERT, WENN DER KÄUFER DEN KAUFPREIS NICHT ZAHLT? EINE SOLCHE SITUATION KANN FÜR VERKÄUFER NICHT NUR NERVENAUFRIBEND, SONDERN AUCH FINANZIELL RISKANT WERDEN. MIT SKW HAUS & GRUND IMMOBILIEN GMBH ALS IHREM PARTNER SIND SIE JEDOCH AUF DER SICHEREN SEITE.

WENN DER KÄUFER NICHT ZAHLT – TYPISCHE HERAUSFORDERUNGEN
 ES KANN VERSCHIEDENE GRÜNDE GEBEN, WARUM EIN KÄUFER NICHT ZAHLT WIE ZUM BEISPIEL FEHLENDE BONITÄT, ZAHLUNGSVERZÖGERUNGEN ODER VERTRAGSUNKLARHEITEN. IN SOLCHEN FÄLLEN IST SCHNELLES HANDELN GEFRAGT, UM FINANZIELLE NACHTEILE ZU VERMEIDEN.

WARUM SKW HAUS & GRUND DER SICHERE PARTNER IST
 ALS ERFAHRENER IMMOBILIENMAKLER WISSEN WIR, WORAUF ES ANKOMMT, UM SOLCHE PROBLEME ZU VERMEIDEN. UNSERE EXPERTISE UND UNSER RUNDUM-SERVICE BIETEN IHNEN SICHERHEIT BEI JEDEM SCHRITT DES VERKAUFSPROZESSES.

GRÜNDLICHE BONITÄTSPRÜFUNG
 WIR PRÜFEN IM VORFELD DIE FINANZIELLE SITUATION POTENZIELLER KÄUFER UND GEBEN NUR KAUFPREISANGEBOTE AN DIE EIGENTÜMER WEITER, DIE HANDFEST SIND. DAMIT SIE SICHER SEIN KÖNNEN, DASS DER KAUFPREIS BEZAHLT WERDEN KANN.

PROFESSIONELLE VERTRAGSGESTALTUNG
 IN ZUSAMMENARBEIT MIT DEN NOTAREN STELLEN WIR SICHER, DASS DER KAUFVERTRAG ALLE WICHTIGEN REGELUNGEN ENTHÄLT – VON ZAHLUNGSFRISTEN BIS ZU SANKTIONEN BEI VERZÖGERUNGEN.

RISIKOMINIMIERUNG DURCH ERFAHRUNG
 UNSER TEAM VERFÜGT ÜBER JAHRELANGE ERFAHRUNG IN DER IMMOBILIENBRANCHE UND KENNT DIE TYPISCHEN FALLSTRICKE. WIR BEGLEITEN SIE VON DER ERSTEN BESICHTIGUNG BIS ZUR FINALEN KAUFPREISZAHLUNG UND ÜBERGABE DER IMMOBILIE.

SCHNELLE LÖSUNGEN BEI PROBLEMEN
 SOLLTE ES DOCH ZU SCHWIERIGKEITEN KOMMEN, SIND WIR IHR ERSTER ANSPRECHPARTNER. WIR ÜBERNEHMEN DIE KOMMUNIKATION MIT DEM KÄUFER ODER DESSEN BANK UND SORGEN FÜR EINE ZÜGIGE KLÄRUNG.

MIT SKW HAUS & GRUND IMMOBILIEN GMBH HABEN SIE EINEN VERLÄSSLICHEN PARTNER AN IHRER SEITE, DER NICHT NUR DIE VERMARKTUNG IHRER IMMOBILIE ÜBERNIMMT, SONDERN SIE AUCH VOR RISIKEN SCHÜTZT. UNSER ZIEL IST ES, IHNEN DEN VERKAUF SO EINFACH UND SICHER WIE MÖGLICH ZU MACHEN. VERTRAUEN SIE AUF UNSERE KOMPETENZ UND ERFAHRUNG. KONTAKTIEREN SIE UNS NOCH HEUTE – WIR SIND FÜR SIE DA!

IHR TEAM VON SKW HAUS & GRUND IMMOBILIEN GMBH



MEHR PREISGELD UND CHANCEN

Die Gemeinde Steinhagen fördert Umwelt- und Klimaschutz noch stärker als bisher: Ab sofort gibt es für den Umweltpreis mehr Geld und geänderte Teilnahmebedingungen. Um auch anderen Initiativen eine Chance zu geben, sind schulische Projekte nun vom Preis ausgeschlossen. Stattdessen können sich nun auch Vereine und private Gruppen bewerben, die sich für Nachhaltigkeit und Umweltschutz einsetzen. Die Teilnahmebedingungen sind einfach: Die Projekte müssen sich mit Umweltschutz, Klimafolgenanpassung, Energieeinsparung oder dem nachhaltigen Umgang mit Ressourcen befassen. Bewerbungen sind bis zum 30. Mai möglich. Der erste Platz wird mit 750 Euro, der zweite mit 500 Euro und der dritte mit 250 Euro prämiert. Bewerben können sich alle, die in Steinhagen wohnen oder dort tätig sind.

QUELLE SETZT AUF NATUR



Das Regenrückhaltebecken an der Carl-Severing-Straße in Quelle, ein kleines aber feines Biotop, wird jetzt aufgewertet. Ursprünglich 1998 als naturnahe Versickerungsanlage gebaut, entspricht die Anlage mittlerweile nicht mehr den heutigen Umweltvorgaben. Doch statt sie durch ein Betonbecken zu ersetzen, wird sie nun zum „Gewässerretentionsraum“ umgebaut – mit einem kleinen Bach, der durch das Gebiet fließt, und ökologischen Aufwertungen für Amphibien und andere Tiere. Die geplanten Änderungen sollen das Rückhaltevolumen erhöhen und gleichzeitig die wasserrechtliche Erlaubnis verlängern. Die Umgestaltung wird rund 120.000 Euro kosten, die über Abwassergebühren refinanziert werden. Die Natur profitiert nicht nur durch die neuen Lebensräume, sondern auch durch eine verbesserte Pflege der Anlage. Der Umbau soll in der zweiten Jahreshälfte starten – wenn die Politik zustimmt. Eindeutig ein Gewinn für Natur und Umwelt mitten in unserer Nachbarschaft.

Frühlingsstart!

Neue Hosen von **ROBELL**

in aktuellen Farben und Formen **Wandelbar** gibt's bei **Möde & mehr**

Bahnhostraße 10 • 33803 Steinhagen
 Tel.: 05204 / 870 1350

Ja, er ist da – der Erlöser!

ATZE SCHRÖDER

Atze geht weiter auf Tournee und ist „Der Erlöser“.

Am 11. Mai kehrt der King of Comedy zurück auf die Bühne der Seidensticker Halle in Bielefeld.



Der Erlöser ist da! Endlich. Wir möchten erlöst werden, denn wir sind alle schuldig: Konsum, Urlaub, Party, Drogen, Netflix und Bayern München befreien uns nicht dauerhaft vom permanenten Gefühl der Ohnmacht. Immer stehen wir auf der falschen Seite, obwohl wir doch alles richtig machen wollen.

Gutes Klima, dauerhafter Frieden und Eierkuchen für alle – nur wie? Die UNO und Disney+ wissen auch nicht mehr weiter. Selbst der Dalai Lama will nicht wiedergeboren werden und verzichtet auf die letzte Staffel.

Atze Schröder erlöst Euch in seinem neuen Programm von dem Bösen. Unbeschwert nimmt er Euch mit, befreit Euch von der Last des Zeitgeistes und wandelt Eure Payback-Punkte gegen gutes Karma. Zwei Stunden voller Ablass, zwei Stunden ohne Schuld, zwei Stunden mit der wohltuenden Erkenntnis: Ja, er ist da – der Erlöser!

mitmachen und gewinnen!

Gewinnt mit unserem Magazin 2 x 2 Gästelistenplätze für „Der Erlöser“ am 11. Mai in der Seidensticker Halle! Teilnahme bis zum 24. April mit Eurem Vor- und Nachnamen und Eurer Adresse per Mail an gewinnspiel@meine-teutonews.de. Viel Glück!

die ferienfahrschule am betheleck



„wir sind nicht nur in den ferien für sie da!“

öffnungszeiten
 täglich von 9.30 – 11 Uhr und 19.30 – 21 Uhr

tel. 0521 - 3 29 89 99
 mobil 0163 - 5 00 47 32/33
 gadderbaumer str. 29

frankenweg 1 - sennestadt
 mo. + di. 19.30 Uhr,
 mi. auf wunsch

Frank Hildebrand Polsterei

Neubezug • Aufpolstern • Reparaturen aller Art
 Bezugstoffe • Professionelle Lederaufarbeitung




Servicepartner von Kaufeld

Naggersstr. 16 • 33729 Bielefeld • Tel. 7724274
 Mobil 0172/8862287
 E-Mail: polstermoebel-service@web.de

Wöllner an der Rosenhöhe

Gärtnerei für **Topfblumen und Sträuße, Kränze und Gestecke**

33647 Bielefeld
 Brackweder Str. 62 • Telefon 44 16 90
 Am Brackweder- und Sennfriedhof



Suchen PKW-Fahrer (w/m/d) und Begleiter (w/m/d) für die Schülerbeförderung.

Der Erwerb des Personenbeförderungsscheins wird unterstützt.

Tel. 0174-6821615
 oder info@bvp.de

Krukenbaum

FAHRRÄDER, DIE FREUDE MACHEN – ÜBER 45 JAHRE

Elektroräder, Cityräder, Trekkingräder

DIE NEUEN GUDEREIT-RÄDER SIND LIEFERBAR!

ELEKTORÄDER ZU SCHNÄPPCHEN-PREISEN

Brackwede • Tel. 0521-445648 • Windelsbleicher Straße 41
www.krukenbaum-fahrrad.de

THERMOMIX DEFEKT?

TM31 | TM5 | TM6

REPARATUR JETZT BEI:



THERMOMIX SERVICE HALLE A. LÜDEKE 0160-19 12 235
 SCHNELL, GÜNSTIG & PROFESSIONELL
WWW.TM-SERVICE-HALLE.DE

Hilfsprojekt für trauernde Kinder in Schwierigkeiten

TROST AUF VIER PFOTEN

Wenn der Vater, die Mutter oder andere nahe Angehörige sterben, sind die Kinder zumeist traurig und schwer verunsichert.

In ihrer Trauer begleitet sie der Verein „Laika – Trost auf vier Pfoten“. Doch dieser ist jetzt selbst in Schwierigkeiten geraten, weil die Finanzierung auf der Kippe steht. Deshalb veröffentlicht der Verein einen Spendenaufruf.



VON SYBILLE KEMNA

Von 2018 bis 2021 gefördert als Pilotprojekt bei der NRW-Landesinitiative „starke Seelen“ zur Prävention von psychischen Erkrankungen bei Kindern und Jugendlichen, muss sich der Verein seit 2022 über Spenden selbst finanzieren. „Das ist zurzeit besonders schwer, da die Menschen bisher weniger spenden als die Jahre zuvor“,

berichtet Monique Kluß, die hauptamtliche Sozialarbeiterin. Mehr als 200 Kinder und Jugendliche haben seit dem Einzug von „Laika“ auf dem Hof Sentana am Quellenhofweg in Gadderbaum erfahren, wie durch den Kontakt zu Tieren die Trauerverarbeitung mit allen Ängsten, Sorgen und Unsicherheiten erleichtert werden kann. „Da muss ich nicht sprechen, das Tier erwartet nichts von mir, es freut sich und lässt sich streicheln“,

sagt Kluß. „Tiere schaffen eine Brücke, es sind Herzöffner“, betont sie. „Das ist ein richtig guter Ort, ein heilsamer, schöner Ort, den die Kinder wie ein Bullerbü erleben.“

Kluß und Vereinsgründerin Ingrid Littmann müssen seit drei Jahren für ihre Arbeit Spenden anwerben. Sie benötigen rund 130.000 Euro im Jahr für die beiden Arbeitsstellen, die Miete, das Material, die Einzelbegleitun-

gen und die Gruppenarbeit mit den Familien. „Die Spendensuche bindet sehr viel Zeit und Energie, die wir aber dringend für die Kinder, Jugendlichen und ihre Familien brauchen, die sich in ihrer Not an uns wenden mit ihrer akuten Trauer“, sagt Kluß.

Die Trauer nach einem Todesfall in der Familie zeigt sich vielfältig und individuell. Von Wutausbrüchen, Streitereien, Ängsten zu Hause oder in Schule oder Kita, Schlafproblemen, Angst vor dem Alleinsein bis hin zu Sprachlosigkeit, Rückzug, Einsamkeit. „In diesen belasteten Situationen wenden sich die Eltern an uns und fühlen sich hier aufgehoben“, so Kluß. „Sie berichten, dass es ihren Kindern total guttut, mit den Hunden, Eseln, Ponys oder Schafen Zeit zu verbringen.“ In der Regel kommen die Kinder alle zwei Wochen für ein bis eineinhalb Stunden. „Bei sehr akuter Trauer versuchen wir eine engmaschigere Begleitung“, so Kluß.

„Wir haben in diesem Jahr einen großen Spendeneinbruch erlebt, und dies hat auch personelle Konsequenzen. Deshalb mussten wir schweren Herzens unsere Personalstellen drastisch reduzieren“, berichtet die erste Vorsitzende Ingrid Littmann. „Zurzeit ist Monique Kluß nur alleine als Hauptamtliche beschäftigt. Auch diese Stelle ist ohne genügend Spenden für 2025 noch nicht gesichert.“

SENIORENLOTSEN

Wie überall in Deutschland wird auch in Halle die Gesellschaft immer älter, was den Bedarf an Unterstützung für Senioren steigert. Um diesem gerecht zu werden, hat die CDU-Fraktion nun die Einführung von ehrenamtlichen Seniorenlotsen beantragt. Der Sozialausschuss hat dem Projekt bereits zugestimmt. Die Idee: Ehrenamtliche Seniorenlotsen sollen älteren Menschen und ihren Angehörigen als Ansprechpartner zur Seite stehen. Sie helfen dabei, den richtigen Kontakt zu Beratungsstellen und Unterstützungsangeboten zu finden. Die Stadtverwaltung begrüßt das Projekt und betont, dass es bereits bestehende Beratungsstrukturen wie die Pflegeberatung im Rathaus gibt. Außerdem bieten das Impuls-Kreisfamilienzentrum und das Mehrgenerationenhaus vielfältige Freizeitaktivitäten und Hilfsangebote. Die Verwaltung wird nun prüfen, ob sich ehrenamtliche Seniorenlotsen ausbilden lassen, um das bestehende Angebot weiter zu entlasten und zu ergänzen. In benachbarten Kommunen sind Seniorenlotsen bereits ausgebildet worden.



Vertrauen: Durch den Kontakt zu Tieren kann die Trauerverarbeitung mit allen Ängsten, Sorgen und Unsicherheiten erleichtert werden.
Fotos: © Laika/Uta Huffmeier



Ihre Gärtner für Zuhause

Ihre Grünflächen optimal gepflegt! Wir bieten umfassendes Grünflächenmanagement von der Gestaltung bis zur regelmäßigen Pflege. Rasen mähen, Hecken schneiden, Beete anlegen, Laub- und Winterdienst – wir übernehmen gerne für Sie. Erfahren Sie mehr über unser Angebot!

**Kontakt 05209 910831
service@owis-gmbh.de**

OWIS Ostwestfälische Immobilien Service GmbH
Ein Tochterunternehmen der GSWG Senne eG

Qualität | Handwerk | Vertrauen

Ihr Partner im Handwerk

- ✓ MAURER
- ✓ TISCHLER
- ✓ TROCKENBAU
- ✓ HEIZUNG & SANITÄR

05204 - 888 65 40
 Carl-Benz-Straße 4
 33803 Steinhagen
 info@kreuzer-handwerk.de
 www.kreuzer-handwerk.de

KREBS BEDACHUNGEN GmbH & Co. KG

MEISTERBETRIEB

- Balkonsanierung
- Dachrinnen
- Dachfenster
- Bedachungen aller Art
- Schiefer-Ziegel-Pappe
- Kaminbekleidungen

0172-5241487 • 0521-45 01 70
 Ludwigstraße 9
 www.krebsbedachungen.de

robert beiderbeck

friedhofsgärtnerei
 ev. & kath. friedhof brackwede
 waldfriedhof sennestadt

- grabneugestaltung
- grabinstandsetzung
- grabpflege / dauergrabpflege
- saisonbepflanzungen
- gießdienst und vieles mehr

Erinnerung in guten Händen

brackweder straße 28 telefon **05 21 - 41 26 55**
 33647 bielefeld info@grabpflege-beiderbeck.de
 www.grabpflege-beiderbeck.de

die Wollstube

Bestrickt in den Sommer!
 Die aktuellen Frühjahrs-/Sommergarne, dazu Anleitungen und eine kompetente Beratung finden Sie bei uns.

Sommerzeit in der Wollstube vom 01.04. - 30.09.2025

mo, di, do, fr 15-18 Uhr · sa 10-13 Uhr · mi geschlossen

Doris Strothmann · Brinkstraße 5 · Steinhagen
 Tel. 05204/7533 · doris.strothmann@die-wollstube.de

ER KÄMPFT

Der Brackweder Apotheke, der wegen der Manipulation des Bürgerbegehrens gegen Hochbahnsteige auf der Hauptstraße verurteilt wurde, gibt nicht auf.

Der Brackweder Apotheker, der wegen der Manipulation des Bürgerbegehrens gegen Hochbahnsteige auf der Hauptstraße verurteilt wurde, gibt nicht auf. Nach der Verurteilung in zwei Instanzen (wir berichteten), hat der 59-Jährige Revision eingelegt. Der Fall geht nun vor dem Bundesgerichtshof (BGH) weiter. Das Amtsgericht und das Landgericht Bielefeld hatten den Pharmazeuten wegen Urkundenfälschung zu elf Monaten Gefängnis auf Bewährung und einer Geldstrafe von 30.000 Euro verknackt. 2017 hatte der Apotheker mit gefälschten Unterschriften versucht, den Bau der umstrittenen Hochbahnsteige zu verhindern. Zwei Helfer trugen Namen und Adressen aus Arztrezepten in die Listen ein. Auch wenn der Apotheker selbst nicht als Urheber festzustellen war, bleibt die Sache rechtlich brisant: Neben den Strafmaßnahmen droht ihm nun auch der Verlust seiner Approbation.

FREIRAUM!

Freiraum Gärten Hartmann – das sind Landschaftsgärtnermeister Daniel Hartmann und sein Team, die seit 2020 Gärten mit Tiefe und Charakter gestalten. Ob Erhaltungsmaßnahmen für mehr Glanz oder ganz neue Gartenanlagen – hier entstehen individuelle Wohlfühlorte.



Von stilvollen Einfriedungen, Terrassen und Einfahrtsbereichen bis hin zur Bepflanzung von kleinen Staudenbeeten und die Pflanzung von großen Bäumen: Naturstein, Stahl und Holz spielen dabei eine große Rolle. Naturnahe Gestaltung ist unsere Leidenschaft – und Wasser

darf dabei nicht fehlen! Quellsteine, Bachläufe oder ganze Teichlandschaften – wir schaffen stimmungsvolle Wasserelemente. Besonders begeistert uns der Bau von Naturpools und Schwimmteichen. Als Mitglied der BioNova Schwimmteiche und Naturpools eG sind wir bestens geschult, um natürliche Baderlebnisse zu ermöglichen.

Lust auf Ihren persönlichen Gartentraum? Dann melden Sie sich bei uns – wir schaffen Ihren Freiraum!



www.freiraumgaerten.de

TREUEPROGRAMM

Themen wie Steuern, Versicherungen oder Zahlungsverkehr lösen bei vielen eher wenig Begeisterung aus. Doch um diese Themen kommt niemand herum. Die Volksbank in Ostwestfalen möchte das nun ändern: Mit dem neuen „Ostwestfalenkonto“ bietet die Bank ihren Kundinnen und Kunden nicht nur transparente Konditionen, sondern auch ein Treueprogramm, das bei intensiver Nutzung belohnt wird. Wer mehrere Produkte der Bank in Anspruch nimmt, sammelt automatisch Punkte. Je mehr Punkte, desto höher der Status und damit die monatliche Ersparnis.

Finanzübersicht leicht gemacht

Das Treueprogramm bietet mehr als nur Prämien: Es hilft, die persönliche Finanzsituation zu überblicken. Die Kriterien für die Punktevergabe umfassen die Themenfelder „Girokonto, Bezahlen und Finanzen“, „Absichern und Schützen“, „Zukunft und Vorsorge“ sowie „Immobilien und Wohnen“. Ein Bonusfeld, etwa für Neukunden oder eine langjährige Kundenbeziehung, kommt



Verlässlich, ehrlich und transparent: Für diese Werte steht die Volksbank in Ostwestfalen.

hinzu. Im Online-Tool können Kunden ihren Status einsehen und erhalten Tipps zur Verbesserung ihrer Finanzsituation. So lässt sich schnell ein solider Finanz-Check-up durchführen.

Individuelle Beratung

Neben dem Online-Tool bietet die Volksbank auch persönliche Beratung an – wahlweise vor Ort oder digital per Video- oder Telefonberatung. So können sich die Kundinnen und Kunden sicher sein, ihre finanziellen Themen immer gut im Griff zu haben.

Zusätzlicher Mitgliederbonus

Wer Mitglied bei der Volksbank ist, wird zusätzlich belohnt. Neben der Basisdividende auf die Mitgliedsanteile erhalten Mitglieder Punkte aus dem Treueprogramm, die zu einem Mitgliederbonus führen können – bis zu 65 Euro zusätzlich im Jahr.

„Der Erfolg unserer Kundinnen und Kunden ist auch unser Erfolg“, sagt Peter Scherf, Vorstand der Volksbank. „Unser Ostwestfalenkonto und das Treueprogramm verbinden modernes Banking mit regionaler Nähe und bringen uns auf diesem Weg ein Stück weiter.“



volksbankinostwestfalen.de/ostwestfalenkonto

MÜLLER 75 Jahre 1948-2023
SCHORNSTEINBAU

- Schornsteinabbruch und Schornsteinerneuerung mit patentierten Hebescheren und eigenem Autokran
- Schornsteinverrohrungen aller Art
- Historische Schornsteine
- Verputzen von Schornsteinen
- Sturm- und Blitzschadenbeseitigung

MÜLLER Schornsteinbau GmbH
Enniskillener Str. 111 · 33647 Bielefeld · Telefon 0521 404260-0

www.mueller-schornsteinbau.de

Frohe Ostern und schöne Feiertage!

Tischlerei
HABITUS
www.habitusdesign.de

- Maßanfertigungen
- Änderungen
- Reparaturen
- Küchenumzüge
- Küchengeräte
- Neuküchen

m: 0170/2189999 Alte Brennerei 1
t: 05204/9243-19 33803 Steinhagen

Installations-Technik · Elektro · Sanitär · Heizung
ITS STÜCKEMANN
Die neuesten Techniken für Ihr Zuhause
BERATUNG · PLANUNG · UMSETZUNG

Licht · Wasser · Wärme
Ihr Bad.
Ihre Heizung.
Ihre Beleuchtung.
Lassen Sie uns Ihre Wünsche und Ideen gemeinsam umsetzen.

Enniskillener Straße 13 · 33647 Bielefeld · Telefon 0521 95017-0
www.its-stueckemann.de · info@its-stueckemann.de

Besuchen Sie uns gerne auch auf [f](https://www.facebook.com/its.stueckemann) ITS Stückemann GmbH & Co. KG [i](https://www.instagram.com/its.stueckemann) its.stueckemann

TAXI
BIETA97111

Seit 1963 kompetenter Partner für Sie in Bi-Brackwede im Bereich Taxiservice
Tel. (0521) 97111

- Taxifahrten
- Sachtransporte
- Seniorentaxi
- Krankenfahrten
- AST-Taxi
- Drive Home Service

Zuverlässig und komfortabel erledigen wir mit über 150 Taxen alle Ihre Aufträge
Bielefelder Funk Taxi-Zentrale e. G www.bieta.de

MISSION POSSIBLE: SO VIEL DRUCK MUSS SEIN.

Hans Gieselmann Druck und Medienhaus GmbH & Co. KG
Ackerstraße 54 | 33649 Bielefeld
Telefon: 0521 94609-0
info@gieselmanndruck.de
www.gieselmanndruck.de

GIESELMANN
DRUCK UND MEDIENHAUS

ROST
DIE BADGESTALTER

BARRIEREFREIE TEILSANIERUNG | Einfach, schnell, fugenlos

Machen Sie Ihr Bad fit für die Zukunft!

Vorher Nachher

www.hsk.de

ROST
DIE BADGESTALTER

www.rost-die-badgestalter.de
Kammerichstraße 35 · 33647 Bielefeld
Telefon 05 21 | 950200

die Höhlenkinder

VOM TEUTO

Wir reisen ins Jahr 1803: „Lisa, ich will nicht!“ Johannes zog an Lisas Hand, als sie gemeinsam in Richtung des Bergwerks gingen.

Die Sonne stand hoch am Himmel, aber Johannes fühlte sich gar nicht sonnig. „Warum muss ich dort runter?“

fragte er, seine Stimme zitterte ein wenig. „Weil dein Vater das so gesagt hat“, antwortete Lisa und zuckte mit den Schultern. „Und meiner auch. Wir müssen eben helfen. So ist das hier im Teuto.“

Sie blickte ihn an und versuchte, ein bisschen mutiger zu wirken, als sie sich fühlte. „Aber... was machen wir da unten?“, fragte Johannes, und ein Kloß bildete sich in seinem Hals. „Wir schieben Loren, tragen Steine und holen die Kohle aus dem Berg“, erklärte Lisa. „Aber keine Sorge, du gewöhnst dich schon dran. Es ist anstrengend, aber du wirst schnell stark und wirst die Stollen immer besser kennen.“ „Ich will doch einfach nur draußen spielen, wie immer!“, jammerte Johannes und ballte die Fäuste. „Warum müssen wir in die dunklen, engen Gänge?“, „Das fragen sich viele von uns“, sagte Lisa. „Aber du weißt doch, der Lehnsherr hat es so angeordnet. Unsere Väter arbeiten auch für ihn. Und er braucht immer mehr Leute für das Bergwerk. Wir helfen mit, damit alles läuft.“ „Aber warum auch Kinder?“ fragte Johannes und schaute auf die Bodenplatten, die

den Weg zum Schacht markierten. „Tja, wir sind klein und flink“, sagte Lisa und grinste ein wenig. „Wir passen in die engen Stollen. Und außerdem... Kinderarbeit ist in dieser Zeit normal. Die Erwachsenen sind immer beschäftigt. Da helfen wir Kinder eben mit. Aber es ist hart, das kann ich dir sagen.“ „Ich hab' gehört, dass man dort unten kaum Luft bekommt“, sagte Johannes mit einem ängstlichen Blick. „Und dass es gefährlich ist...“ „Ja“, bestätigte Lisa. „Es gab schon Unfälle, wenn man nicht schnell genug ist. Wir müssen ständig vorsichtig sein. Man kann sich schnell den Kopf am Felsen stoßen, und die Luft ist nicht gut, wenn wir nicht schnell genug lüften. Aber mit der Zeit lernt man, wie man sicher arbeitet.“

„Und was machst du, wenn du Angst hast?“ fragte Johannes, die Sorgen in seinen Augen. „Ich versuche, nicht nach unten zu schauen“, sagte Lisa nachdenklich. „Und ich versuche, ruhig zu bleiben. Sonst geht's nicht. Manchmal stelle ich mir vor, dass ich draußen auf der Wiese bin. Es hilft ein bisschen.“ Johannes nickte, aber seine Gedanken waren noch ganz woanders. Die Idee, in die Tiefe des Bergwerks hinabzusteigen, machte ihm noch immer Angst. „Hoffentlich ist mein erster Tag schnell vorbei“, murmelte er. „Du wirst es überstehen“, sagte Lisa ermutigend. „Wir arbeiten zusammen, und das wird dir helfen. Weißt du, meine Schwester Else, die arbeitet schon länger hier, und sie hilft mir immer, wenn es zu schwer wird. Aber am schlimmsten sind immer die ersten Tage.“

„Glaubst du, dass ich auch mal so stark wie du und Else werde?“, fragte Johannes. „Na klar!“ sagte Lisa und klopfte ihm auf den Rücken. „Und eines Tages wirst du den Berg so gut kennen wie deine Tasche. Ich hab' auch keine Lust, immer da unten zu arbeiten, aber wir müssen helfen.“ „Und was passiert mit den anderen Kindern, die hier arbeiten?“, fragte Johannes, der immer noch nicht ganz überzeugt war. „Machen die das genauso wie wir?“ „Ja“, nickte Lisa. „Viele Kinder hier haben schon länger gearbeitet. Einige sind schon viel älter, und sie helfen uns, damit wir alles richtig machen. Aber wir sind die Höhlenkinder. Wir sind die, die in die engsten Stollen gehen. Es ist ein harter Job, aber wir machen ihn, weil wir müssen.“ „Das klingt echt gruselig“, sagte Johannes, „und anstrengend.“ „Ja, das ist es“, antwortete Lisa. „Aber weißt du was? Wir sind nicht die Einzigen. Früher mussten noch viel mehr Kinder mithelfen. Und die Erwachsenen haben es auch schwer. Aber zusammen kommen wir durch.“ Johannes nickte, doch die Angst blieb. Trotzdem wusste er, dass er sich auf Lisa verlassen konnte. Und so machten sie sich gemeinsam auf, um in die Tiefe des Bergwerks hinabzusteigen. Vielleicht würde er sich wirklich daran gewöhnen. Aber für heute ... würde er sich an Lisa festhalten und hoffen, dass der Tag bald vorüber war.

HOLEN SIE IHR AUTO AUS DEM WINTERSCHLAF.

Jetzt in den Frühling durchstarten – mit perfektem Kombi-Schutz.



BEST GOLD <small>WASCHTE</small> Superschäumwäsche 5-fach Trocknung <small>LACK</small> Konservierung & Glanzpolitur <small>UNTERBODEN</small> Wasche & Konservierung	Frühlings-Kombi 20,00 statt 27,00	SCHUTZ+GLANZ <small>BEST AKTIV SCHUTZ</small> zusätzliche Lackversiegelung <small>BEST AKTIV GLANZ</small> zusätzliche Lackpflege
---	---	--

BEST CARWASH
3x in BIELEFELD & OWL
Sennestadt | Brackwede | Leopoldshöhe

bestcarwash.de

ERFAHR DEN UNTERSCHIED



STEFAN Wittkop

GÄRTNERMEISTER
GARTENGESTALTUNG & BAUMSCHULEN



M 0171 / 4141839
T 05241 / 6318
wittkop@t-online.de

Sinnernweg 16
33649 Bielefeld
www.wittkop-gartengestaltung.de



Der Frühling ist da, der Sommer kommt ...
Wir übernehmen Ihre Gartenpflege und planen und gestalten Ihren Garten (neu).
Rufen Sie uns an.



OutdoorShop GREFFEN

Starke Begleiter für jedes Wetter.

Dein **OutdoorShop** in Greffen

ob wandern, radfahren oder jagen - bei uns findest du alles um deiner Leidenschaft nachzugehen.



Als echter Outdoor-Fan brauchst Du eine Ausrüstung, auf die Du Dich verlassen kannst - bei jedem Wetter. Wir haben bei der Auswahl unserer Partner Wert darauf gelegt, die besten Marken im **OutdoorShop Greffen** zu vereinen. Und darauf sind wir wirklich stolz. So sind wir uns sicher, dass unsere Kunden gut geschützt unterwegs sind und jede Tour genießen werden.

Seeland  **MEINDL**  
Shoes For Actives
dubarry  **HÄRKILÄ** **PRIMUS**  **VAUDE**

Besuche uns im Raiffeisenmarkt Greffen:
Fritz-Reuter-Str. 23, 33428 Harsewinkel-Greffan | Tel. 02588 1002
horstmann@raiffeisen-oml.de | www.outdoorshop-greffan.de

*Aktion bis 30. April
auf Lagerware

15% auf ein
Kleidungsstück
Deiner Wahl!*