

# BRACKWIEDER

mein

KOSTENLOS

... AUCH IN STEINHAGEN!

16. SEPTEMBER – 14. OKTOBER 2023

neues aus  
„olderdissen“

Joopi, Isolde  
und Rose ziehen  
zu Max ins  
Gehege.





# Probleme sind zum Lösen da

LIEBE LESERINNEN, LIEBE LESER,

Wie oft haben Sie sich schon über den Verkehr rund um Brackweders Großbaustelle Hauptstraße geärgert? Wie oft haben Sie schon den Steinhagener Wochenmarkt besucht und sich gewünscht, er wäre an einem anderen Ort? Wie oft haben Sie schon gedacht, dass vieles früher besser war? Wenn Sie jetzt mit dem Kopf nicken, sind Sie nicht allein. Viele Menschen in unserer Region teilen diese Gefühle. Aber sind das wirklich unlösbare Probleme? Oder gibt es vielleicht doch Wege, wie wir sie gemeinsam angehen und bewältigen können?

Ich bin fest davon überzeugt, dass es für jedes Problem eine Lösung gibt, wenn wir nur willens und bereit dazu sind. Das bedeutet aber auch, dass wir uns nicht mit dem Status quo zufrieden geben dürfen, sondern uns für Veränderungen einsetzen müssen. Das bedeutet aber auch, dass wir nicht nur meckern und kritisieren dürfen, sondern auch zuhören und verstehen müssen. Und das setzt voraus, dass wir nicht nur auf unsere eigenen Interessen schauen dürfen, sondern auch auf die Bedürfnisse und Wünsche anderer.

Das klingt vielleicht einfach, ist es aber nicht. Denn oft stehen uns unsere eigenen Vorurteile, Ängste oder Gewohnheiten im Weg. Aber Lösungen erzielt man in den seltensten Fällen mit dem Holzhammer. Viel besser, weil erfolgsversprechender, ist der Einsatz des gesunden Menschenverstands. Auf die beiden eingangs genannten „Problem-Themen“ gehen wir übrigens in dieser Ausgabe eures Lieblingsmagazins ein. Das mit diesmal 40 Seiten dicker ist als je zuvor! Klar, dass auf so viel Seiten ordentlich Platz ist, um zu zeigen, dass Brackwede und Steinhagen viel mehr Schönes als Unerfreuliches zu bieten haben. Lasst euch überraschen!

In diesem Sinne  
Euer Thomas Kopsieker  
(Chefredakteur)




## IMPRESSUM

**HERAUSGEBER**  
Tom und Jenny GbR  
Büroadresse:  
Hauptstraße 94, 33647 Bielefeld  
0171 - 7686788

**GESTALTUNG**  
DESIGNEREI.KROEGER,  
Jenny Kröger

**REDAKTIONELLE BETREUUNG**  
Thomas Kopsieker (v.i.S.d.P.)  
redaktion@mein-brackweder.de

**ANZEIGENBERATUNG**  
Sonja Petra Büker  
0176 - 56978531

**ANZEIGENPREISE**  
Es gilt Anzeigenpreisliste 2022,  
Auflagenhöhe 14.000 Exemplare

**VERTEILUNG**  
Kostenlos in Haushalte in  
Brackwede, Quelle, und Ummeln  
sowie in ausgewählte Auslagestellen  
in der Region.

**DRUCKEREI**  
Hans Gieselmann Druck und Medien-  
haus GmbH & Co. KG, Bielefeld

Die Redaktion haftet nicht für unaufgefordert eingesandte Manuskripte und Fotos. Sie behält sich Kürzungen vor. Auch wenn wir ausschließlich die männliche Schreibweise verwenden, ist selbstverständlich bei Entsprechung die weibliche Form immer eingeschlossen. Auf eine durchgehend geschlechtsneutrale Schreibweise wird allein zu Gunsten der Lesbarkeit verzichtet. Die veröffentlichten Artikel müssen nicht die Meinung des Herausgebers darstellen. Gewähr für Richtigkeit und Vollständigkeit der Veranstaltungstermine kann nicht übernommen werden. Für telefonisch aufgebene Anzeigen keine Gewähr für ihre Richtigkeit. Für eventuelle Schäden durch fehlerhafte Anzeigen wird eine Haftung nur bis zur Höhe des entsprechenden Anzeigenpreises übernommen. Alle Rechte vorbehalten. Nachdruck, auch auszugsweise, nur mit Genehmigung des Herausgebers.



Treffpunkt Ummeln schafft Raum für Begegnungen

## NACHHALTIG

Gemeinsam frühstücken, kaputte Elektrogeräte reparieren, gebrauchte Kleidung tauschen – all das gibt es jetzt im Treffpunkt Ummeln, kurz TrUmm. TrUmm ist ein neues inklusives Angebot der Diakonischen Stiftung Ummeln.



Treffpunkt Ummeln: Birgit Wolf (v. l.), Manfred Teterra, Franziska Biebrach und Tina Tanganha laden zum Besuch in die Birkenstraße 1 ein.

Mit Unterstützung der Stadt Bielefeld schafft die Stiftung einen Raum für Begegnung im Stadtteil und fördert nachhaltiges Handeln. Der Treffpunkt Ummeln (TrUmm) ist barrierefrei, die Teilnahme ist kostenlos. Ehrenamtliche, die mitmachen möchten, sind herzlich willkommen!

„Mit unseren Angeboten möchten wir möglichst viele Menschen erreichen: Interessierte aus Ummeln und der Umgebung, Menschen mit und ohne Behinderung, Familien“, betonen Birgit Wolf und Tina Tanganha. Die beiden Teamleitungen der Stiftung haben Kontakte zu Kooperationspartnern geknüpft, das Programm entwickelt, erfolgreich um Unterstützung bei der Stadt Bielefeld geworben. Jetzt freuen sie sich sehr darauf, dass es losgeht.

Am Freitag, 22. September, beginnt um 15 Uhr die Kleidertauschbörse. Hier können Interessierte Kleidung, die sie nicht mehr tragen, gegen andere gebrauchte Kleidungsstücke tauschen. „Mit unserer Kleidertauschbörse ermöglichen wir ein Handeln, das Ressourcen schont und Geld spart“, erklärt Tina Tanganha. Denn was weiter genutzt wird, muss bekanntlich nicht neu hergestellt und gekauft werden. Zum offenen Frühstück mit Musik lädt der Treffpunkt Ummeln am Samstag, 30. September.

Um Nachhaltigkeit geht es wieder beim Reparier-Café, das ab dem 8. Oktober einmal im Monat sonntags von 14 bis 17 Uhr in Kooperation mit dem Verein Transition Town Bielefeld in der Birkenstraße 1 stattfindet. „Beim Reparier-Café können Interessierte defekte Elektroartikel reparieren lassen oder selber reparieren und dabei bei Kaffee und Kuchen neue Menschen kennenlernen“, so Birgit Wolf.

### ENTSPANNT DURCH DEN SOMMER.

Mit unserem heißen Spar-Angebot für kühle Rechner



<b>BEST SILBER</b> <small>WASCHE</small> Superschaumwäsche Stoß Trocknung <small>LACK</small> Konservierung & Glanzpolitur	<b>Sommer-Kombi</b> <b>18,00</b> statt 23,00	<b>SCHUTZ+GLANZ</b> <small>BEST AKTIV SCHUTZ</small> zusätzliche Lackversiegelung <small>BEST AKTIV GLANZ</small> zusätzliche Lackpflege
--	--	--

BEST CARWASH  
3x in BIELEFELD & OWL  
Sennestadt | Brackwede | Leopoldshöhe  
bestcarwash.de

ERFAHREN DEN UNTERSCHIED



## STEFAN WITTKOP

GÄRTNERMEISTER  
GARTENGESTALTUNG & BAUMSCHULEN



M 0171 / 4141839  
T 05241 / 6318  
wittkop@t-online.de

Sinnerweg 16  
33649 Bielefeld  
www.wittkop-gartengestaltung.de



Der Sommer ist da ...  
Wir übernehmen Ihre Gartenpflege und planen und gestalten Ihren Garten (neu).  
Rufen Sie uns an.

UNSER NÄCHSTES MAGAZIN ERSCHEINT AM 14. OKTOBER | ANZEIGEN- & REDAKTIONSSCHLUSS IST DER 4. OKTOBER.

**WOHNMOBIL-CENTER**  
Am Wasserturm

**Wir kaufen Wohnmobile + Wohnwagen**  
kostenlos und unverbindlich ein Angebot anfordern

03944 - 36160  
www.wm-aw.de




**M&V LACKIERTECHNIK**

- LACKIER-ARBEITEN
- KAROSSERIE-ARBEITEN
- SMART REPAIR
- FAHRZEUG-INSTANDSETZUNG

DRIBURGER STRASSE 9 • 33647 BIELEFELD  
TELEFON: 0521 - 58 81 32 76  
WWW.MVLACKIERTECHNIK.DE • INFO@MVLACKIERTECHNIK.DE

25 JAHRE ERFAHRUNG - ÜBERZEUGEN SIE SICH SELBST!





DIE BAULICHE UMGESTALTUNG DER HAUPTSTRASSE IM AUFTRAG DER STADT BIELEFELD UND MOBIEL GEHT VORAN. IM ZUG DER LEITUNGSARBEITEN BLEIBT DIE ARTUR-LADEBECK-STRASSE BEI DER KREUZUNG ZUR HAUPTSTRASSE WEITERHIN EINGESCHRÄNKT. DIE RECHTE FAHRSPUR IN RICHTUNG GADDERBAUM BLEIBT IM KREUZUNGSBEREICH GESPERRT. DARÜBER HINAUS IST IN DER ARTUR-LADEBECK-STRASSE IN FAHRTRICHTUNG SÜDEN WEITERHIN NUR NOCH EIN GERADEAUS-FAHREN MÖGLICH. ZUSÄTZLICH BLEIBT DIE AMTMANN-TIEMANN-STRASSE AN DER EINMÜNDUNG ZUR HAUPTSTRASSE VOLL GESPERRT. EIN EINFAHREN AUF DIE HAUPTSTRASSE AUS DER AMTMANN-TIEMANN-STRASSE IST NICHT MÖGLICH. EINE UMLEITUNG IST ÜBER DIE GOTTENSTRASSE UND DIE SALIERSTRASSE AUSGESCHILDERT. ZU FUSS IST DIE BAUSTELLE JEDERZEIT PASSIERBAR. VOM FAHRAD MUSS AUF HÖHE DES BAUFELDS ABGESTIEGEN WERDEN. DIE REGELUNGEN SOLLEN VORAUSSICHTLICH BIS EINSCHLIESSLICH FREITAG, 27. OKTOBER 2023, BESTEHEN BLEIBEN. ÜBRIGENS: IM BEREICH DER HALTESTELLE GASWERKSTRASSE KANN MAN SCHON EINMAL EINE VORSTELLUNG DAVON GEWINNEN, WIE ES DORT EINMAL AUSSEHEN WIRD. DENN HIER HABEN DIE ARBEITEN ZUM BAU EINES DER GEPLANTEN HOCHBAHNSTEIGE BEREITS BEGONNEN. DER BAHNSTEIG IST RUND 100 METER LANG UND HAT AUF BEIDEN SEITEN JE 15 METER LANGE RAMPEN. AB OBERKANTE BORDSTEIN RAGT ER 86 ZENTIMETER IN DIE HÖHE. ALLE AKTUELLEN INFORMATIONEN ZUM UMBAU DER HAUPTSTRASSE GIBT ES UNTER WWW.HAUPTSTRASSE-BIELEFELD.DE

Partnerschaft mit Rujiena weiter gefestigt

## ENTHÜLLUNG

Die Gemeinde Steinhagen hat ihre Partnerschaft mit Rujiena, Lettland, jetzt auch nach außen offiziell besiegelt, oder besser gesagt „in Stein gemeißelt“.



Am Stein: Den Findling vor dem Rathaus ziert jetzt auch der Name von Steinhagens lettischer Partnerstadt.

Bei einem kleinen Festakt enthüllte Bürgermeisterin Sarah Süß den frischen Schriftzug auf dem Partnerschaftsfindling vor dem Rathaus. Der Zeitpunkt für die Enthüllung hätte nicht passender gewählt werden können, weilte doch gerade eine Delegation aus Lettland im Kreis Gütersloh. So konnten unter anderem Guna Kibere von der Bezirksvertretung Valmiera und Rujienas Ortsvorsteher Ivo Virsis der Bürgermeisterin nicht nur anerkennend zuschauen, sondern ihr gleich zur Hand gehen.

Die Delegation besuchte auch das Steinhagener High-Tech-Unternehmen Plasmatrete und das Gymnasium. Dabei wurde vereinbart, durch regelmäßigen Schüleraustausch die Partnerschaft zu vertiefen. Damit diese Städtefreundschaft nicht nur auf dem Papier bzw. auf dem Findling steht, wurde jetzt auch ein Freundeskreis Rujiena gegründet, der gemeinsame Projekte durchführen möchte. Wer Lust und Interesse hat, daran mitzuwirken, kann sich unter [freundeskreis.rujiena@gmail.com](mailto:freundeskreis.rujiena@gmail.com) melden.

Zwei Stürze in wenigen Minuten

## RADLERFALLE

Das Fahrrad gilt als das angesagte Fortbewegungsmittel der Zukunft. Deshalb scheut man von offizieller Seite her weder Kosten noch Mühen, um das Radeln zu fördern.

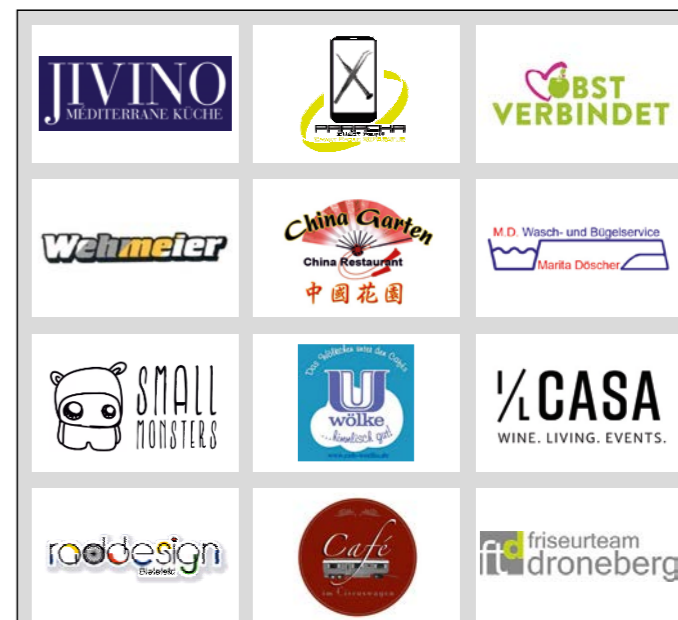


Unfallort: In der Eisenbahnstraße erwiesen sich die Gleise gleich zweimal als böse Falle.

Überall entstehen neue Radwege, heute gerne „Bikelane“ genannt, „normale“ Straßen werden zur Fahrradstraße umgewidmet. Radfahren ist also eindeutig „in“, aber ist es auch ungefährlich? Nein, ist es nicht. An vielen Stellen in unserem Straßennetz lauern Gefahren, an die vielfach nicht gedacht wird. Zu diesen Gefahren zählen beispielsweise die Schienen von Eisen- oder Stadtbahnen.

Vor allem bei Regen geraten Radler immer wieder ins Schleudern, wenn sie an oder sogar in die Gleise geraten. Meist gehen solche Rutschpartien zum Glück glimpflich aus. Aber manchmal passiert auch mehr, wie ein kurioser Fall, der sich kürzlich in Brackwede ereignet hat, belegt: Dort verunglückten innerhalb weniger Minuten gleich zwei Radler an der gleichen Stelle auf die nahezu gleiche Weise. Unfallort war die Eisenbahnstraße in Höhe des Brackweder Bahnhofs.

Gegen 21.40 Uhr befuhr ein 57-jähriger Radfahrer die Eisenbahnstraße. Dabei übersah er offenbar die Gleise, die die Straße leicht schräg queren. Als sich sein Vorderreifen im Gleis verkeilte, stürzte er und erlitt dabei schwere Verletzungen. Während die 56-jährige Ehefrau mit ihrem Mann auf den alarmierten Rettungswagen wartete, stürzte eine nachfolgende 52-jährige Radfahrerin auf die gleiche Weise. Zum Glück erlitt die Frau bei ihrem Sturz „lediglich“ Schürfwunden.



Hier gibt's ganz einfach Geld-zurück aufs Girokonto.

- ✓ Keine Registrierung
- ✓ Keine Extra-Karte
- ✓ Einfach einkaufen



[www.bielefeld-vorteil.de](http://www.bielefeld-vorteil.de)

bielefeld-vorteil.de

**Wehmeier**  
Kraftfahrzeuge GmbH

Stadtring 11 · 33647 Bielefeld  
Telefon 05 21 / 41 71 71  
[www.opel-wehmeier.de](http://www.opel-wehmeier.de)

**Fahrschule Thomas Ludwig**  
[www.fahrschule-thomas-ludwig.de](http://www.fahrschule-thomas-ludwig.de)

Bielefeld / Brackwede Hauptstr. 81  
Bielefeld / Ummeln Gütersloher Str. 304

☎ 0521 / 40702  
✉ [info@fahrschule-thomas-ludwig.de](mailto:info@fahrschule-thomas-ludwig.de)

Öffnungszeiten Büro: Montag bis Donnerstag 10.00 bis 18.30 Uhr · Freitag 10.00 bis 17.00 Uhr

**Tischlerei HABITUS**  
[www.habitusdesign.de](http://www.habitusdesign.de)

- Maßanfertigungen
- Änderungen
- Reparaturen
- Küchenumzüge
- Küchengeräte
- Neuküchen

m: 0170/2189999 Alte Brennerei 1  
t: 05204/9243-19 33803 Steinhagen

**Hans Schmitz**  
MALERFACHBETRIEB

die **FARBKREISE**

**Leistungsbereiche:**

- Malerarbeiten
- Renovierungen
- Fassadenbeschichtungen
- Vollwärmeschutz
- Hochdruckreinigungen
- eigener Gerüstbau

**Servicebereiche:**

- Seniorenservice  
*Wir kümmern uns um alles, räumen aus und wieder ein, nehmen Gardinen ab und reinigen sie, wenn es gewünscht wird!*
- Urlaubsservice
- Büro- und Praxisservice
- Schnellrenovierungsservice

Inhaberin: Janina Schmitz e.K. – Maler- und Lackierermeisterin  
Messingweg 5-7 · 33649 Bielefeld (Quelle)  
Tel. (0521) 45 23 23 · Fax (0521) 45 23 03 · Mobil (0170) 9 64 80 03  
[maler-schmitz@t-online.de](mailto:maler-schmitz@t-online.de) · [www.maler-hans-schmitz.de](http://www.maler-hans-schmitz.de)

Inhabergeführter deutscher Familienbetrieb in dritter Generation





## „SCHULE OHNE RASSISMUS“

Über eine besondere Auszeichnung kann sich die Gesamtschule Quelle freuen. Sie wurde offiziell als Schule ohne Rassismus – Schule mit Courage“ (SOR-SMC) zertifiziert. Brigitte Mundt vom Kommunalen Integrationszentrum als Regional Koordinatorin hatte die Urkunde für die Schule mitgebracht und verlieh die Auszeichnung damit der vierten von fünf Gesamtschulen in der Stadt. „Was mich besonders freut ist, dass sich die Schülervertretung und Abdu Eker und Joel Purschian als Schülersprecher fast zwei Jahre stark gemacht haben, damit unsere Schule eine Schule ohne Rassismus – Schule mit Courage wird“, sagte Brigitte Mundt bei dem kleinen Festakt. Aber jetzt fängt die gemeinsame Arbeit erst richtig an: „Mit Unterstützung der Lehrkräfte wollen wir einen aktiven Beitrag dazu leisten“, meinten die beiden Schüler. „Wir wollen uns in Projekten stark machen, damit wir ein aktiver Teil des Netzwerkes werden.“

# FESTTAGS-FRÜHSTART

Ah, September, die Zeit der spätsommerlichen Brisen, der fallenden Blätter und der ... Dominosteine? Ja, liebe Freunde der stimmungsvollen Gemütlichkeit, es ist mal wieder soweit! Während wir noch überlegen, ob es zu früh ist, die Sandalen gegen Stiefel zu tauschen, haben einige Supermärkte beschlossen, uns auf eine epische Zeitreise zu schicken.

NUR SO NEBENBEI BEMERKT



Willkommen im „Weihnachten-in-der-vorherigen-Jahreszeit“-Bereich! Dominosteine jonglieren mit Zimtsternen, Marzipankartoffeln tanzen Walzer mit Schokonikoläusen. Ist das nicht irgendwie zauberhaft?

Offenbar gibt es eine geheime Wette unter den Supermarkt-Elfen: Wer kann zuerst die Weihnachtswelt landesweit etablieren? Denn warum sollte man bis Dezember warten, wenn man bereits im September den Glanz der Lichter, die Geschenkepanik und den Klang von „Last Christmas“ genießen kann?“ Die Sonne scheint, die Temperaturen sind angenehm, aber das ist eigentlich nur nebensächlich, wenn man vor einer Regalwand aus Zimtsternen steht. „Wenn wir schon dabei sind, können wir auch

gleich Ostereier für 2024 stapeln“, flüstert vielleicht der unerschrockene Praktikant im Supermarktmanagement. Und warum nicht im Sommer mit aromatischem, heißem Punsch und würzigen Plätzchen in der Sonne sitzen? Vielleicht hat der Weihnachtsmann Sommerferien auf den Malediven gebucht. Oder es ist eine geheime Strategie, um den Schneengpass vor Weihnachten zu verhindern.

Während wir also durch die Schneegestöber-Illusionen schlendern und uns fragen, ob der Nikolaus das nordische Rentier für ein Kamel getauscht hat, wissen wir zumindest eins: Wenn die Vorräte vor Dezember zur Neige gehen, werden wir hoffentlich mit echtem Weihnachtszauber versorgt. Aber wer braucht schon Schnee, wenn man Dominosteine stapeln kann?

# ARCHITEKTIN & KOCH – WIR PLANEN IHRE KÜCHE



Überzeugen Sie sich persönlich von unserer Kreativität und Planungskompetenz.

Michael Christen – Koch, Tischler, Küchenexperte und Vater  
Lauren Christen – Architektin, Küchenplanerin und Tochter



Treppenstraße 22-24 | 33647 Bielefeld  
Telefon +49 (0) 521.446 121 | www.kuechenidyll.de

**Kreuzer** GmbH  
Qualität | Handwerk | Vertrauen

Join us:   
@kreuzer.handwerk

**Ihr Partner im Handwerk**

	05204 - 888 65 40
	Carl-Benz-Straße 4 33803 Steinhagen
	info@kreuzer-handwerk.de
	www.kreuzer-handwerk.de

- ✓ MAURER
- ✓ TISCHLER
- ✓ TROCKENBAU
- ✓ HEIZUNG & SANITÄR

**MAIK RETHMEIER**  
PRAXIS FÜR PHYSIOTHERAPIE

**MAIK RETHMEIER**  
Physiotherapeut  
Carl-Severingstr. 112  
33649 Bielefeld  
T 0521.45 25 22  
F 0521.45 25 85

Krankengymnastik  
Manuelle Therapie  
Manuelle Lymphdrainage  
KG nach Bobath

**! NEU !**  
KG ZNS Kinder

TERMINE NACH  
VEREINBARUNG

WWW.MR-PHYSIO.NET



Neue Füchse in Olderdissen

# SCHLAU UND GESCHICKT



Das schmeckt: Fuchs Joopi lässt sich von einer Tierpflegerin mit einem Leckerchen bestechen.

**B**evor sie in ihr neues Zuhause einziehen konnten, mussten sie eine Quarantänezeit durchlaufen, um sicherzustellen, dass sie gesund sind. Danach durften sie ihre neue Umgebung erkunden und sich an ihre Artgenossen gewöhnen. Das war nicht ganz einfach, denn das Männchen Joopi ist schon vier Jahre alt, während die Weibchen Isolde und Rose erst dieses Jahr geboren wurden. Der Heimattierpark hofft, dass sich die Füchse gut verstehen und bald für Nachwuchs sorgen. Geplant sind ein bis zwei Würfe, danach soll es eine Pause geben.

Die Silberfüchse teilen sich ihr Gehege mit dem Birkfuchs Akeno, der 2022 aus einer Auffangstation in Ansbach kam. Er hat ein besonders helles, rotbraunes Fell. Alle Füchse haben einen Mikrochip zur Identifizierung, aber auch individuelle Namen, die zu ihnen passen.

Die Füchse haben nicht nur ihr eigenes Gehege, sondern können auch das Bärenfreiland mitnutzen. Dort verstehen sie sich

offenbar gut mit dem Braunbären Max, der ihnen nichts tut. Füchse sind sehr anpassungsfähig und können fast überall leben, auch in der Nähe des Menschen. Sie sind schlau und geschickt bei der Jagd und fressen fast alles, was sie finden können: Mäuse, Vögel, Heuschrecken, Beeren, Obst oder Müll. Manchmal fressen sie auch kranke Tiere und helfen so, Krankheiten zu vermeiden.

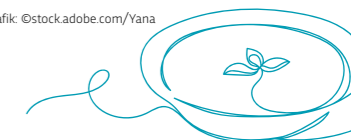
Die Paarungszeit der Füchse beginnt im Januar. Nach etwa 52 Tagen Tragezeit bringt das Weibchen bis zu sechs Welpen zur Welt. Die Welpen sind blind und behaart und werden vom Männchen mit Futter versorgt. Die Füchse leben in unterirdischen Bauen, interessanterweise nicht selten zusammen mit Dachsen.

Wenn Sie mehr über die Füchse und andere Tiere im Heimattierpark Olderdissen erfahren möchten, besuchen Sie die Website des Parks oder schauen Sie persönlich vorbei. Der Eintritt ist frei und der Park ist jeden Tag geöffnet.

## AUFGEPASST!

FÜR UNSERE KLEINEN LESERINNEN UND LESER HABEN WIR IN DIESER AUSGABE ETWAS GANZ BESONDERES: EINE GESCHICHTE VON JOOPI UND SEINEN FREUNDEN, DEN FÜCHSEN AUS DEM HEIMATTIERPARK OLDERDISSEN. JOOPI IST EIN SILBERFUCHS, DER ERST VOR KURZEM IN DEN PARK GEZOGEN IST. ER ERLEBT VIELE SPANNENDE ABENTEUER MIT SEINEN NEUEN FREUNDINNEN ISOLDE UND ROSE UND DEM BRAUNBÄREN MAX. DIE GESCHICHTE FINDET IHR AUF SEITE 39. VIEL SPASS BEIM LESEN!

Grafik: ©stockadobe.com/Yana



## ES IST NOCH SUPPE DA

Mit einer leckeren, heißen „Nachbarschafts-Suppe“ können Sie sich und anderen Gutes tun. Jeden vierten Mittwoch im Monat steht das im Brackweder Nachbarschaftstreff an der Uthmannstraße 13 auf dem Programm. Der „Brackweder Hof“ spendet dem Nachbarschaftstreff die Suppe, dort teilen Ehrenamtliche des Treffpunkts Alter die Suppe für einen Beitrag von sieben Euro aus. Das so eingenommene Geld wird dann für Essensgutscheine von Bäckern, Restaurants mit Mittagstisch oder Imbissbuden ausgegeben. Diese Essensgutscheine verteilen die Mitarbeitenden der Stadtteilarbeit und in den Beratungsstellen des Diakonieverbands an Menschen, denen es finanziell nicht gut geht. Wer Lust auf eine „Nachbarschafts-Suppe“ hat, kann sich beim Treffpunkt Alter unter 0521-94239211 zur nächsten Suppen-Runde anmelden!

Der Heimattierpark Olderdissen in Bielefeld hat drei neue tierische Bewohner: die Silberfüchse Joopi, Isolde und Rose. Silberfüchse sind eine besondere Farbvariante des Rotfuchses, mit einem dunklen Fell, das silbern schimmert. Die drei Füchse kamen aus dem Wildfreigehege Nöttelner Berg in Saerbeck, wo sie dankenswerterweise abgegeben wurden.

**Mitschke**<sup>®</sup>

MiRo

Mitschke Rollator „MiRo“

Leicht, zuverlässig, stabil, elegant

Mitschke Sanitätshaus GmbH · Normannenstraße 4 · 33647 Bielefeld · Telefon 0521 94854890

Bier. Bier. Bier!

In unserem Schankraum und Biergarten dreht sich alles um gutes Bier. Mit vier verschiedenen Sorten Bier frisch vom Fass und weiteren Leckereien aus der Flasche, kommen Bierliebhaber-  
\*Innen immer auf Ihre Kosten.  
Und weil's zum Bier auch was gescheites zu Essen braucht, haben wir auch dafür gesorgt.

MITTWOCH  
bis SAMSTAG

Offener  
Schankraum  
14:00 – 22:00

BIELEFELDER

BIELEFELDER.COM



- preiswert
- ruhige Wohnlage im Grünen
- familienfreundlich
- serviceorientiertes Wohnen
- sicheres Wohnen in guter Gemeinschaft



WOHN DICH GLÜCKLICH

Bielefeld Senne

**GSWG Senne eG**  
Gemeinnützige Siedlungs- und  
Wohnungsbaugenossenschaft Senne eG

Tulpenweg 5  
33659 Bielefeld  
Tel. 05209 9108 0  
info@gswg-senne.de



- Winterdienst
- Malerarbeiten
- Tischler-, Maurer-, Trockenbauarbeiten
- Hausmeisterservice
- Heizung-, Sanitärarbeiten
- Grünflächenmanagement



OWIS - IHRE HANDWERKER

Tochterunternehmen der GSWG Senne eG

**OWIS GmbH**  
Ostwestfälische Immobilien  
Service GmbH

Tulpenweg 5  
33659 Bielefeld  
Tel. 05209 9108 0  
service@owis-gmbh.de



Installations-Technik · Elektro · Sanitär · Heizung


Die neuesten Techniken für Ihr Zuhause

BERATUNG · PLANUNG · UMSETZUNG



**Licht · Wasser · Wärme**  
Ihr Bad.  
Ihre Heizung.  
Ihre Beleuchtung.  
Lassen Sie uns Ihre Wünsche  
und Ideen gemeinsam  
umsetzen.

Enniskillener Straße 13 · 33647 Bielefeld · Telefon 0521 95017-0  
www.its-stueckemann.de · info@its-stueckemann.de

Besuchen Sie uns gerne auch auf ITS Stüeckemann GmbH & Co. KG its\_stueckemann

## Geflügel, Obst und Gemüse AUSSTELLUNG

Die Ausstellung von Geflügel, Obst und Gemüse auf dem Landschaftspflegehof Ramsbrock findet in diesem Jahr am 7. und 8. Oktober statt.



Da schwillt der Kamm: Auch stolze Hähne wie dieses Prachtexemplar werden ausgestellt.

Die Mitglieder des Geflügelzucht- und Gartenbauvereins Ummeln wollen dann wieder die Zuschauer mit verschiedenen Hühner-, Gänse-, Enten- und Taubenrassen zum Staunen bringen und begeistern. Neben den über 100 Tieren wird auch wieder Obst und Gemüse ausgestellt. Hier gibt es neben den altbekannten Arten wie Äpfeln, Kartoffeln oder Tomaten jedes Jahr auch etwas Besonderes zu entdecken. Mal ist es eine „Lippische Palme“ oder eine Andenbeere und auch Süßkartoffeln wurden schon ausgestellt.

Abgerundet wird die Ausstellung durch einen kleinen attraktiven Markt. Die Stände bieten Textilien, Lebensmittel, Pflanzen, Dekorationen, Gartengerät und vieles mehr an. Die Mitglieder des Vereins haben leckeren Kuchen gebacken, den die Besucher gegen Entgelt probieren können. Dazu wird selbstverständlich Kaffee angeboten. Auch Kaltgetränke, Bratwurst und Pommes stehen für die Besucher bereit. Das schön gelegene Ramsbrock-Gelände an der Ummelner Straße bietet sich als Ziel für eine Fahrradtour an. Doch auch ein großer Auto-Parkplatz steht für die Besucher zur Verfügung.

## SCHLAGERGESCHICHTE

Rainer Moritz leitet das Literaturhaus Hamburg. Darüber hinaus ist er als Kritiker, Radiokolumnist und Autor zahlreicher Bücher präsent – und als Kenner der deutschen Schlagergeschichte. Amüsant und lehrreich führt er am Donnerstag, 28. September, ab 19 Uhr in der Brackweder Skala durch Höhen und Tiefen des Schlagers. Angefangen mit Rudi Schurickes Nachkriegshit „Capri Fischer“ über „Marmor, Stein und Eisen bricht“ bis hin zu den großen Erfolgen von namhaften Künstlern wie Andrea Berg, Helene Fischer und Udo Jürgens. Musikalisch wird der Abend von Buchhändler und Liedermacher Jörg Czyborra begleitet.

## KJG Ummeln feiert 50-jähriges Bestehen FERIENFREIZEIT

Tausende junger Menschen haben in den Jugendgruppen der katholischen Gemeinde St. Michael in den vergangenen 50 Jahren Anschluss und eine Aufgabe gefunden.

Nun feierte die katholische junge Gemeinde (KJG) Ummeln ihr 50-jähriges Bestehen – mit vielen Gästen, Musik und Tanz. Bis heute halte die große Resonanz bei den Kindern und Jugendlichen an, sagte der Vorsitzende des Förderkreises St. Michael, Hermann Gördes. Dazu trügen die vielen Aktivitäten bei, angefangen von den „legendären Ferienfreizeiten“ über den Jugendchor, die Aktion Rumpelkammer, die 72-Stunden-Aktion, das Sternsingen und den Weihnachtsmarkt. Die Jugendarbeit sei entscheidend geprägt worden durch Franz Balsfulland, der 30 Jahre lang Vikar und Seelsorger in St. Michael war. „Er hat es mit seiner subtilen, aber sehr zielorientierten Art geschafft, jungen Menschen in unserer Gemeinde eine Heimat zu geben“, berichtete Gördes.



Fröhliche KJG'ler: Amy (14), Vivienne (15), Paula (14), Gruppenleiterin Laura Kolakowski, Rita (11), Romy (14), Amira (14) und Paula (15) haben Spaß auf dem Fest zum 50-jährigen Bestehen der KJG St. Michael.

„Die KJG St. Michael Ummeln ist sehr bekannt und gut beleumdet, nicht nur auf hiesiger Ebene, sondern auch darüber hinaus, vor allem auf Diözesanebene“, betonte er. Das anschließende fröhliche Fest mit Fotobox, Filmen von alten Ferienfreizeiten, DJ-Musik und Tanz unterstrich die Anziehungskraft der KJG auch nach 50 Jahren. Sie hat 150 Mitglieder, drei Dutzend junge Leute sind als Leitungspersonen aktiv und mehr als 50 Kinder und Jugendliche kommen zu den Gruppenstunden. „Wir spielen Spiele, reden und lachen viel“, berichtet Amy (14). „Das Tolle an der KJG hier ist: Man wird immer einbezogen, egal, wie alt man ist.“

## LUST AUF DOKO?

Karten spielen, Spaß haben und das Gedächtnis fit halten – die Senioren-Doppelkopfrunde im Begegnungstreff des Diakonieverbandes Brackwede sucht neue Mitspieler. Wann und wo? Jeden Montag von 14 bis 17 Uhr in der Erfurter Straße 2 in Brackwede. Komm vorbei und spiel mit. Interesse geweckt? Weitere Informationen unter 0521-94239217.

## Steinreiner gibt es einige, das Original nur einmal - STEINFRESH®!

Wir sind in Ihrer Region vertreten - Steinfresh® Stroschein sorgt für dauerhaft schöne Steinflächen.



7 Jahre Garantie

mit Langzeitwirkung  
in Verbindung mit dem  
Home Care plus Pass

☎ 05241 - 96 44 999

- Reinigung von Stein- und Holzflächen
- Aus ALT wird NEU - Ihr Partner in der Nähe
- Dauerhafter Schutz vor Algen und Flechten
- Steinfresh®-Kundendienst
- 100% Farbbrillanz
- Kostenlose Musterprobe bei Ihnen zuhause!



Stein  
fresh®

Ihre Flächen – Unsere Verantwortung

Ihr Ansprechpartner: Michael Stroschein

Steinfresh® Stroschein

Lohmannsweg 28a • 33332 Gütersloh

www.steinfresh-stroschein.de



Nachts auf der Hauptstraße herumgeballert

# DEUTLICHE WORTE

Die Pläne wirken ambitioniert: Realschulabschluss und Fachabinachholen, danach eine Banklehre, eventuell ein Studium. So stellt sich Tihomir S. (Name geändert) die kommenden Jahre vor. Doch all dies hätte sich der 20-jährige Bielefelder beinahe kaputtgemacht, weil er im vergangenen November zu nächtlicher Stunde mit einer Schreckschusswaffe herumgeballert hat.

VON UNSEREM GERICHTSREPORTER NILS MIDDELHAUVE

**A** 26. November 2022 hörten Anwohner der Hauptstraße in Brackwede um 2.09 Uhr mehrere Schüsse und alarmierten die Polizei. Wenig später kontrollierten die eintreffenden Beamten an der Berliner Straße fünf Jugendliche und junge Männer, unter ihnen auch der damals 19 Jahre alte Angeklagte. Doch verhielt sich dieser alles andere als kooperativ, widersetzte sich zunächst noch seiner Durch-

suchung. Im Gerangel fiel ihm schließlich eine PTB-Pistole aus der Oberbekleidung, außerdem fanden die Polizisten daraufhin zwölf Patronen bei dem Brackweder.

Leugnen war also weitestgehend zwecklos, und so gingen Tihomir S. und sein Verteidiger Friedbert Teutenberg nun gleich zu Beginn der Verhandlung vor dem Jugendschöffengericht in die Offensive: „Der Kauf

der Pistole war eine Schnapsidee. Anstatt seiner Mutter ein schönes Weihnachtsgeschenk zu kaufen, kaufte Tihomir S. die Waffe“, sagte Rechtsanwalt Teutenberg, „über das Waffengesetz machte er sich überhaupt keine Gedanken.“

Und dann habe Tihomir S. „auch noch idiotischerweise mit seinen Kumpels rumgeballert.“

Als dann die Polizei kam, dämmerte es ihm, dass er ja noch unter Bewährung steht und er deshalb möglicherweise Probleme bekommen könnte“, führte der Verteidiger aus. Tihomir S. war einige Zeit zuvor vom Amtsgericht zu einer Jugendstrafe von einem Jahr verurteilt worden, deren Vollstreckung zur Bewährung ausgesetzt worden war. Der Angeklagte ergänzte nun kleinlaut: „Ich weiß auch nicht, wie ich auf die dumme Idee gekommen bin. Ich hatte mir die Pistole für Silvester geholt, wollte einen auf coole Hose machen.“

Richter Magnus Gröger fand deutliche Worte: „Hier muss man es mal lauter und deutlicher sagen, dass das richtig bescheuert war und dass man so alles in die Tonne tritt, was man sich aufbaut.“ Darüber hinaus könne es, so der Richter weiter, ja auch mal wirklich gefährlich werden: „Wenn die Polizei dazukommt und nicht sofort erkennt, ob es sich um eine scharfe Waffe handelt oder nicht, reagieren die vielleicht auch mal drastischer.“

Das Gericht erteilte Tihomir S., der sich abgesehen von dem nun in Rede stehenden Aussetzer auf einem guten Weg befindet, die Weisung, acht Einzelgespräche bei der Straffälligenhilfe sowie einen sozialen Trainingskurs zu absolvieren.



Grafik: ©stock.adobe.com/Muhammad

## PLATZPATRONEN

„PTB-WAFFEN“ SIND REIZSTOFF-, SCHRECKSCHUSS- UND SIGNALWAFFEN. DIES SIND I.D.R. PISTOLEN ODER REVOLVER, DIE TRÄNENGAS ODER ANDERE WIRKSTOFFE, PLATZPATRONEN ODER PYROTECHNISCHE LADUNGEN VERSCHIESSEN, OHNE DASS DABEI GESCHOSSE DURCH EINEN LAUF GETRIEBEN WERDEN. SIE GELTEN SOMIT NICHT ALS SCHUSSWAFFEN, SIND DENEN ABER ALS GLEICHGESTELLTE GEGENSTÄNDE EINZUORDNEN. DIE PTB-WAFFEN SIND MEIST SO GEBAUT, DASS GAR KEINE KLASSISCHEN GESCHOSSE VERSCHOSSEN WERDEN KÖNNEN.



**15% Rabatt!**

\* Mit diesem Coupon erhalten Sie 15% Rabatt auf 1 Artikel Ihrer Wahl, ausgenommen sind rezeptpflichtige Artikel. Nur 1 Coupon pro Artikel und Kauf einlösbar. Dieser Coupon ist nur im Original gültig und nicht mit anderen Coupons oder Rabatten kombinierbar. Eine Barauszahlung ist nicht möglich. Gültigkeitszeitraum: bis 31.12.2024.

**Coupon in einer unserer Apotheken einlösen und sparen!**

**SÜDAPO+HEKE**  
IM MARKTKAUF  
Artur-Ladebeck-Straße 81 · 33617 Bielefeld  
0521 / 1 59 00 · www.suedapo-bielefeld.de

**APO+HEKE**  
IM BROCK  
Gütersloher Straße 122 · 33649 Bielefeld  
0521 / 4 00 24 30 · www.apoimbrock.de

**Unser ServicePlus für Sie:**

- ✓ Kompetente Beratung vor Ort und per Video-Anruf
- ✓ Zuverlässiger Botendienst und Online-Shop
- ✓ 24 h Abholung am Automaten - sicher und bargeldlos



**SpürbarAnders**  
... sind unsere Leistungen!

**Unser Leistungsspektrum:**

Massage · Krankengymnastik · Manuelle Therapie  
Lymphdrainage · Kiefergelenksbehandlung-CMD  
Cranio Sakral Therapie · KG-ZNS (Bobath) · Sportphysiotherapie  
Kinesiologisches Taping · Medical Flossing · Fango · Heißluft  
Kryotherapie · Betreuung von Sportmannschaften  
Inhouse Massage für Firmen

SpürbarAnders – Praxis für Physiotherapie  
Fabian Diekmann & Jannis Wehmeier  
Deckertstraße 83 · 33617 Bielefeld  
Tel. 0521 140498 · info@spürbaranders.de

**Steinhagener Betten- und Matratzen-Service**  
Marc Wartenberg e.K.

QUALITÄT · KOMFORT

**ÜBER 25 JAHRE FÜR SIE DA**

**Jeden Morgen dasselbe schmerzhaftes Erwachen?**

Lassen Sie sich von unseren zertifizierten Schlafberatern zum guten, gesunden Schlaf führen.

**Zertifiziertes Fachgeschäft**



**Öffnungszeiten**

- Montag bis Freitag  
9.00h - 13.00h  
15.00h - 18.30h
- Samstag  
9.00h - 14.00h

**Hier finden Sie uns:**  
Waldbadstr. 9-13  
33803 Steinhagen  
Tel: 05204/3863

Ihre Matratze hat ein „Sondermaß“?  
**80/200cm, 90/190cm, oder 100/190cm??**  
Das sind bei uns Standardmaße (wie 90/200cm & 100/200cm) und kosten keinen Aufpreis!!



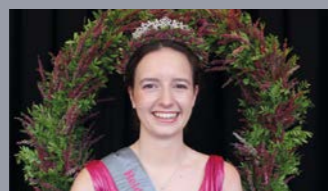
**MEHR FÜR'S GELD**  
IHR PLUS IM FACHHANDEL

www.steinhagener-matratzen.de



# kurz & knackig

## NEUIGKEITEN AUS DER NACHBARSCHAFT



### THRONFOLGE

Steinlagen hat eine neue Majestät. Auf dem Heidefest wurde Lilith Rauer zur neuen Heidekönigin gekrönt. Die 19-jährige tritt die Nachfolge von Sara II. an und wird jetzt ein Jahr lang die Gemeinde bei vielen schönen Anlässen repräsentieren. Lilith ist in Steinlagen geboren und aufgewachsen. „Ich war schon mal Heideprinzessin“, erzählt sie und findet es deshalb natürlich „eine echt coole Sache“ jetzt Heidekönigin zu sein. Ihre Majestät hat kürzlich mit guten Noten ihr Abi gebaut und will jetzt an der Bielefelder Uni Soziologie studieren. Klar, dass wir ganz herzlich gratulieren und ihr eine wunderschöne Amtszeit wünschen.



### BÜRGERMEISTER

Im 254. Funkjournal ist am Donnerstag, 21. September um 21.04 Uhr (bei Radio Bielefeld) der Bürgermeister von Bad Lippspringe, Ulrich Lange, zu Gast im „Studio am Mauseiteich“. Im Gespräch mit Moderator Frank Becker schildert Lange ausführlich die wechselvolle Geschichte und aktuellen Geschehnisse seiner Stadt, angefangen von Infrastrukturellen Problemen mit den Politikern anderer Parteien bis zum Erholungswert des Kurortes. Das bezaubernde Bad Lippspringe, an der B1 gelegen, ist nur etwa eine halbe Stunde Fahrtzeit von Bielefeld entfernt. Achtung: Die Durchfahrt über den Truppenübungsplatz ist zeitweise gesperrt.



Foto: © Christian Gräbe

### KÖPFE

Eine Ausstellung mit Arbeiten der Künstlerin Doris Häußler wird noch bis einschließlich 8. Oktober im Rathauspavillon Brackwede in der Germanenstraße gezeigt. Doris Häußler, die in Berlin geboren wurde, verstarb im Januar 2019 in Brackwede. Die Ausstellung trägt den Titel „Erinnerungen“ und gibt einen Überblick ihres künstlerischen Schaffens in Malerei und Grafik. Kunst war für Doris Häußler immer der Versuch, Unsichtbares sichtbar werden zu lassen, ein Zeichen zu setzen für den Weg nach innen. Die Hauptmotive in ihren Bildern sind Köpfe. Die Ausstellung ist täglich von 16 bis 19 Uhr geöffnet.



### MONUMENTAL

Die imposante Skulptur „Großer Kniender“ ziert seit acht Jahren den Upheider Weg vor dem Hörmann Schulungs- und Ausstellungszentrum. Ein Werk des renommierten Bildhauers Stephan Balkenhol, dessen Kunstwerke in Museen weltweit zu finden sind. Die 5,70 Meter hohe Riesenskulptur wurde 2015 auf Initiative von Kunstmäzen Martin J. Hörmann hier aufgestellt. Kürzlich erhielt das beeindruckende Werk eine kleine „Frischzellenkur“ und erstrahlt nun in neuem Glanz. Die Bedeutung des „Großen Knienden“ ist bis heute Thema vieler Spekulationen, während der Künstler selbst von einer existenziellen Wirkung spricht.



Foto: © Barbara Wiffl

### BRUTALER MORD

Er ist einer der erfolgreichsten Krimiautoren Österreichs und hat schon mehrere Preise für seine spannenden und schockierenden Geschichten gewonnen. Die Rede ist von Andreas Gruber, der am Samstag, 23. September um 19.30 Uhr in der Gemeindebibliothek Steinlagen aus seinem neuesten Werk „Rachefrühling“ lesen wird. Dies ist der vierte Band der „Rache-Reihe“, die den Leipziger Kommissar Walter Pulaski in die Abgründe der menschlichen Seele führt. Diesmal muss er einem True-Crime-Podcaster helfen, der in einen Mordfall verwickelt wird. Dabei stößt er auf ein unglaubliches Geheimnis, das alles verändert.



### NEUES AUTO

In Ummeln wird gefeiert: Dank der Unterstützung der Aktion Mensch wurde die dort ansässige Wohnereinrichtung der Flex Eingliederungshilfe mit einem dringend benötigten Fahrzeug, einem VW Caddy SK, ausgestattet. Zuvor waren Bewohner und Mitarbeiter auf einen Leihwagen angewiesen. Das Auto wird vor allem für Arztbesuche, Einkäufe und Ausflüge genutzt und ermöglicht den Bewohnern eine erhöhte Mobilität. Die Wohnereinrichtung im Ummelner Ortskern ermöglicht Menschen mit Behinderung die Teilnahme am öffentlichen Leben. Hier finden 24 Klienten in barrierefreien Einzelappartements individuelle Unterstützung und Betreuung.



### 1.000 MITGLIEDER

Beim Grillfest zur 75-Jahr-Feier des Kreisverbandes Bielefeld des VdK konnte der Ortsverband Süd etwas überaus Erfreuliches beitragen. Der Ortsvorsitzende Wolfgang Plohmann begrüßte Oliver Meyer als 1000. Mitglied. Zur Begrüßung erhielt der 55-jährige einen Blumenstrauß und ein Präsent. Die zahlreichen Ehrungen für Mitglieder zeigen, dass der VdK auf eine erfolgreiche Geschichte zurückblicken kann. Vor allem auch die steigenden Mitgliederzahlen sind ein Zeichen dafür. Das persönliche Engagement nimmt einen ganz besonderen Stellenwert ein. „Denn“, so Plohmann, „in einer Gemeinschaft kann man mehr bewegen als alleine.“

**Willy Buchholz**  
**Steinmetzbetrieb**

Ausführung von  
**GRABMALEN · BAUARBEITEN**  
in Natur- und Kunststein

Windfang 75 · 33647 Bielefeld · Tel. (05 21) 44 17 67

**ihre professionelle**  
**TEXTILREINIGUNG**  
**IN BIELEFELD**

**CleanFix**  
TEXTILPFLEGE  
MEISTERBETRIEB

0521 - 44 08 01

Gütersloher Straße 122 - 33649 - Bielefeld / im Kaufland  
www.cleanfix-bielefeld.de

**Fachbetrieb für Bautenschutz**  
**Siliconfugen**

Badsanierung mit Fachfirmen wie  
Klempner & Fliesenleger  
aus einer Hand!

Technisch richtig! Optisch angepasst!  
Hygiene selbstverständlich

Bielefeld: 0521 772-519-07  
Steinlagen: 05204 920-934  
Mobil: 0171 365 79 01

Email:  
kordbarlag@t-online.de

**SSANGYONG**

AUTOHAUS  
**ASCHENTRUP**

Verkauf & Service  
Carl-Zeiss-Straße 1  
33334 Gütersloh  
Telefon (0 52 41) 74 33 80  
Fax 6 79 43

www.ssangyong-aschentrup.de

**GOLDANKAUF**

**Goldbörse**

Seit 10 Jahren Ihr kompetenter Partner in Sachen Gold, Bruchgold, Zahngold, Diamanten, Barren und Münzen.

Hauptstraße 51 (auf dem Treppenplatz) in Brackwede

**05 21-94 98 64 49**

www.goldankauf-bielefeld-brackwede.de

**KÜCHENPUNKT** Beratung • Planung • Montage  
**aus Meisterhand**

✓ Kücheneinrichtungen  
✓ Fronten- und Arbeitsplattenerneuerung  
✓ Austausch von Spülen und Armaturen  
✓ Erneuerung der Elektrogeräte  
✓ Fachhändler – Miele – Bosch – Siemens

Tischlermeister: Jürgen Rindt

Burgunder Straße 12 (ehemals – Radio-Waldecker)  
33647 Bielefeld  
Fon 05 21/9 44 18 83 · Fax 05 21/9 44 18 86

Ihre individuellen Bedürfnisse liegen uns am Herzen.

**wissmann**  
BESTATTUNGEN

Netzweg 40 | Bielefeld-Sennestadt

Familiär

Tel. 05205 91 28 0 • info@wissmann-bestattungen.de • www.wissmann-bestattungen.de

**KREBS**  
**BEDACHUNGEN** GmbH & Co. KG

**MEISTERBETRIEB**

- Balkonsanierung
- Dachrinnen
- Dachfenster
- Bedachungen aller Art
- Schiefer-Ziegel-Pappe
- Kaminbekleidungen

**0172-5241487 • 0521-45 01 70**

Ludwigstraße 9  
www.krebsbedachungen.de



Das E-Bike, das dich den weiten Weg nach Hause bringt

Entdecke das perfekte E-Bike für dich

**LÜKING** GmbH  
ZWEIRAD + MOTORGERÄTE

Bielefelder Straße 87 · 33803 Steinhagen  
☎ 05204.2040 · www.zweirad-lueking.de

20% Steuern sparen  
Jetzt Fenster u. Haustür sanieren!

**LEHMANN**  
BAUELEMENTE

Alles rund um Ihr Fenster  
Fenster · Türen · Rollläden · Sonnenschutz

Tel. 052 07 777 22  
info@lehmann-bauelemente.de

Wir wünschen schöne Glückstaler- Tage!

*Café am Kirchplatz*

Hauptstraße 42c, 33647 Bielefeld, Tel. 0521 411304

Nasse Wände?  
Feuchter Keller?  
Undichter Balkon?

Innendämmung · Balkonsanierungen · Kellerabdichtungen  
Beseitigung sämtlicher Feuchtigkeitsschäden

über 40 Jahre **RICHTER**  
Bautenschutz

Unsere Büro's:  
Herzebrock Tel. 05245-40 31  
Lippstadt Tel. 02941- 9 88 96 67  
Bielefeld Tel. 0521-96 29 35 53

Richter Bautenschutz & Bauelemente GmbH & Co. KG  
Industriestraße 6 · 33442 Herzebrock-Clarholz  
Tel. (05245) 4031 · Fax (05245) 18361  
E-Mail: info@richter-bautenschutz.de  
Internet: www.richter-bautenschutz.de

Brackwede feiert die Glückstalertage

# JUNG UND ALT

Das traditionelle Brackweder Stadtfest „Glückstalertage“ findet trotz der Umbauarbeiten an der Hauptstraße auch in diesem Jahr statt. Vom 6. bis 8. Oktober können sich die Besucherinnen und Besucher auf ein buntes Programm aus Musik, Kultur, Flohmarkt und verkaufsoffenem Sonntag freuen.



Heiße Mücke: Die Basement Boyz sind wieder einer der Top-Acts der diesjährigen Glückstalertage.

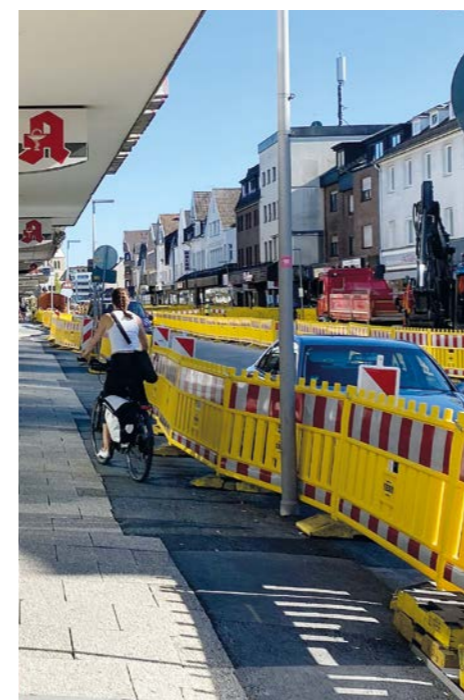
Die Werbe- und Interessengemeinschaft Brackwede (WIG) hat sich wieder einiges einfallen lassen, um das Fest zu einem Erlebnis für Jung und Alt zu machen. Die Schausteller, Verzebruden und Infostände verteilen sich auf dem Kirchplatz, dem Treppenplatz, der Treppenstraße und einem Teil der Hauptstraße. Die Geschäfte sind am Sonntag von 13 bis 18 Uhr geöffnet und locken mit attraktiven Sonderangeboten und Schnäppchen. Für das leibliche Wohl ist gesorgt, denn zahlreiche Verzehr- und Getränkestände versorgen die Gäste mit kulinarischen Köstlichkeiten.

Auf der Bühne auf dem Kirchplatz gibt es ein ausgewogenes Musik- und Kulturprogramm mit Bands wie den Latin Rocks und den Basement Boyz, der Tanzschule Kalkbrenner, einem Männergesangsverein, den Renegades Linedancer und den Ems Mäwen. Außerdem gibt es am Sonntag um 16.30 Uhr eine große Verlosung mit wertvollen Preisen, die von den Händlern gestiftet wurden. Um teilzunehmen, muss man nur den Loscoupon aus dem Programmheft ausfüllen und in die Lostrommel vor der Bühne werfen. Die Programmhefte liegen in den Geschäften aus. Wie immer findet ein großer Flohmarkt auf der Treppenstraße am Samstag ab 8 Uhr und am Sonntag ab 11 Uhr statt. Dort kann man nach Herzenslust stöbern und feilschen.

Parkplätze sind rechts und links von der Hauptstraße ausgeschildert. Auch das Baubüro am Treppenplatz ist geöffnet und lädt zum Austausch über den Umbau der Hauptstraße ein. Die Glückstalertage sind ein Fest für die ganze Familie und eine Gelegenheit, Brackwede von seiner besten Seite zu erleben.

## Radler sorgen für Stress und Ärger auf der Hauptstraße RÜCKSICHTSLOS UND ILLEGAL

Rund um die Brackweder Hauptstraße herrscht bekanntlich eine Art Ausnahmezustand. Seitdem Bagger, Radlader und Planiererraupen bedient von Hundertschaften fleißiger Bauarbeiter auf Brackwedens Lebensader das Kommando übernommen haben, ist nichts mehr so, wie es früher einmal war. Der übliche geschäftige Straßenverkehr in seiner bisherigen Form existiert nicht mehr, viele der sonst geltenden Verkehrsvorschriften sind vorübergehend außer Kraft gesetzt und durch temporäre Sonderregelungen ersetzt worden.



Damit das Ganze einigermaßen funktioniert, ist es wichtig, dass sich alle Verkehrsteilnehmer an diese Regeln halten. Autofahrer ebenso wie Radfahrer und Fußgänger. Doch die Praxis zeigt, dass genau das eben einige nicht tun. Anlieger, Kaufleute und vor allem Fußgänger, die sich oft mühsam und vorsichtig auf den schmalen Restbürgersteigen an den rotweißen Bauzäunen entlang hangeln, beobachten immer wieder, dass Radfahrer ohne Rücksicht auf Verluste einfach die besagten Restbürgersteige als Radweg nutzen. „Die brettern hier zum Teil mit irrem Tempolang und verschaffen sich mit lautem Klingeln freie Bahn“, schimpft eine Ladeninhaberin und fügt hinzu: „Ein Wunder, dass hier noch keine schweren Unfälle passiert sind.“ Dieses Verhalten ist nicht nur gefährlich und rücksichtslos, sondern auch illegal. Der stellvertretende Brackweder Bezirksbürgermeister Vincenzo Copertino erläutert im Gespräch mit unserer Redaktion: „Radfahren auf den Bürgersteigen der Hauptstraße ist schlichtweg verboten, aber das scheint einigen Leuten nicht klar zu sein.“ Was den CDU-Politiker richtig ärgert: „Wenn man die Leute dann auf ihr Fehlverhalten anspricht, werden sie oft noch total pampig.“ Eigentlich gibt es auch keinen Grund, mit dem Drahtesel die durch die Großbaustelle über Gebühr belastete Hauptstraße noch unsicherer zu machen. Parallel zur Hauptstraße verläuft entlang des Stadtrings ein mit viel Geld errichteter, breiter Radweg, auf dem man als Radler garantiert viel schneller und sicherer vorankommt als auf der hindernisreichen Baustellenpiste.

## DER KOMMENTAR

„Radler ohne Rücksicht“



VON THOMAS KOPSIEKER

Die Brackweder Hauptstraße ist eine Baustelle, die allen Verkehrsteilnehmern Geduld und Rücksicht abverlangt. Doch einige Radfahrer scheinen sich davon nicht beeindruckt zu lassen. Sie nutzen die schmalen Bürgersteige als Radweg und gefährden damit die Fußgänger, die sich dort ohnehin schon kaum bewegen können. Das ist nicht nur rücksichtslos, sondern auch illegal. Die Ordnungsbehörde sollte hier dringend einschreiten und den Radlern saftige Knöllchen verpassen. Damit würde sie nicht nur für mehr Sicherheit sorgen, sondern auch die städtischen Finanzen aufbessern. Es gibt keinen Grund, warum die Radfahrer nicht den breiten Radweg entlang des Stadtrings nutzen sollten, der parallel zur Hauptstraße verläuft. Dort können sie schneller und stressfreier fahren als auf der Baustellenpiste. Die Radfahrer sollten sich an die Regeln halten und die Fußgänger respektieren. Sonst müssen sie mit Konsequenzen rechnen.

**ANDREAS MÜLLER**  
Inhaber Niklas Müller  
Sanitär - Heizung - Solar

Am Röhrbach 130 · 33334 Gütersloh/Friedrichsdorf  
Telefon 052 09/49 74 · Fax 98 08 32 · Mobil 01 70/320 49 74  
E-Mail: info@mueller-baddesign.de  
www.mueller-baddesign.de

Im Notfall auch am Wochenende

Wir ...

- gestalten **moderne Badezimmer** nach Ihren Wünschen, **termingerecht aus einer Hand**
- bauen **Solaranlagen** für Warmwasser- und Heizungsunterstützung auf, denn die Sonne kostet kein Geld und senkt die Heizkosten
- erstellen **moderne Heizungsanlagen**
- führen **Komplettsanierungen nach Rohrbrüchen** durch, inkl. Fliesen- und Malerarbeiten
- **warten Ihre Heizungsanlagen**, egal ob Gas oder Öl
- führen **Blecharbeiten** jeglicher Art aus

**Pflegedienst Am Speksel**

Wir sind mit Herz für Sie da!

Birkenstraße 6 · 33649 Bielefeld · Tel. 0521-52275859  
Borgsen Allee 3 · 33649 Bielefeld · Tel. 0521-52299626  
info@pflegedienst-amspeksel.de · www.pflegedienst-amspeksel.com



Kulturwerk hat gute und schlechte Nachrichten

# TEAMPLAYER GESUCHT



Tolles Programm: Sabine Böhling (v. l.), Valerie Augustin, Astrid Lonnemann und Annette Eickelbaum präsentieren das neue Programmheft des Kulturwerks.

Der erst im vergangenen Jahr hoffnungsfroh neu zusammengestellte Vorstand weist momentan massive Erosionserscheinungen auf. Gleich zwei überaus wichtige Vorstandsmitglieder haben das Handtuch geworfen. Der erst im Dezember gewählte erste Vorsitzende Detlef Temme scheidet aus gesundheitlichen Gründen bereits wieder aus. Auch seine Stellvertreterin Claudia Müller hat ihr Amt niedergelegt. „Aus persönlichen Gründen“, wie Vorstandsmitglied Annette Eickelbaum mitteilte. Worum es dabei konkret geht, wollte man nicht verraten.

Doch die Crew des Steinhagener Kulturwerks ist eine tolle, solidarische Truppe, die sich durch solche Rückschläge nicht entmutigen lässt. Die Kuratoriumsmitglieder Sabine Böhling und Valerie Augustin sind dem Ruf gefolgt und haben erst einmal die Fackel übernommen.

Die Kulturmacher machen weiter. Programmplanerin Adelheid Meyer-Hermann, die ur-

sprünglich ebenfalls aussteigen wollte, bleibt an Bord und stärkt den Verein. Um die Geschäftsstellenarbeit kümmert sich Astrid Lonnemann, die auch das schicke Programmheft gestaltet hat. Die Finanzen sind weiterhin in den bewährten Händen von Sabine Lükemann. Als Experte für Ticketing und Bühnentechnik bleibt Mathias Steinert dem Verein ebenfalls treu.

Schriftführerin Annette Eickelbaum, ein konstantes Element im Vorstand, erklärt wie es jetzt weitergeht: „Im Oktober stehen Neuwahlen an, und wir laden alle ein, die sich für die Kulturarbeit begeistern und das Kulturwerk mitgestalten möchten. Unser Ziel ist es, die beeindruckenden 53 Jahre erfolgreicher Kulturarbeit fortzusetzen. Wir suchen Teamplayer, die diesen Weg mit uns gehen möchten.“ Darüber hinaus sucht das Kulturwerk auch noch ein kleines, möglichst zentral gelegenes (aber bezahlbares!) Büro.

Wer im Kulturwerk mitarbeiten möchte, vielleicht sogar Interesse an einem Vorstandsposten hat, wird gebeten, sich mit dem Kulturwerk in Verbindung zu setzen. Entweder per E-Mail: geschaeftsstelle@kulturwerk-steinhagen.de oder per Telefon 0170-6582455.

## Gemeinsam für den Klimaschutz



Die Klima-Rallye ist eine deutschlandweite Aktion für Kommunen, um über vier Wochen hinweg gemeinsam für den Klimaschutz einzustehen und zusammen 200 Tonnen CO<sub>2</sub> zu reduzieren. Klar, dass auch Steinhagen mit von der Partie ist. Für die vierwöchige Klimaschutzaktion, die noch bis zum 8. Oktober läuft, wurde eine spezielle App Zzero entwickelt. Mit dieser kostenfreien App können Maßnahmen und Aktionen zur Reduzierung des individuellen CO<sub>2</sub>-Fußabdrucks dokumentiert werden. Jede Woche steht unter einem speziellen Motto; dazu gibt es die Bereiche Wohnen, Konsum, Mobilität und Digitales Leben. Das langfristige Ziel dieser Initiative ist es, den jeweils persönlichen CO<sub>2</sub>-Fußabdruck von derzeit etwa elf Tonnen auf eine Tonne zu reduzieren.

Wenn alle mit anpacken und ihre Gewohnheiten ändern, kann diese riesige Herausforderung gelingen, hoffen die Initiatoren im Steinhagener Rathaus. Wer ordentlich CO<sub>2</sub> einspart, kann sich dafür über Rabattgutscheine für nachhaltige Partner freuen. So gibt es Gutscheine für vergünstigte Hafermilch, Müsliprobierpakete oder nachhaltige Waschmittel. Wie Bürgermeisterin Sarah Süß ankündigt, wird die Gemeinde Steinhagen darüber hinaus einen Ausflug ins Klimahaus nach Bremerhaven verlosen.

Eine gute und gleichzeitig auch eine schlechte Nachricht verkündete das Steinhagener Kulturwerk kürzlich bei einem Pressetermin. Die gute zuerst: Das Interesse am neuen Programm ist riesig. Die Freude über mehr als 220 Abonnenten und zusätzlich bereits verkaufte 30 Einzelkarten wird leider durch die oben erwähnte schlechte Nachricht getrübt.

Tradition seit 1856

**INNENBEREICH**

INNENANSTRICHE  
BESEITIGUNG VON SCHIMMELPILZSCHÄDEN  
WANDGESTALTUNGEN  
VERLEGUNG VON BODENBELÄGEN

**AUSSENBEREICH**

FASSADENANSTRICHE  
FASSADENDÄMLUNGEN  
ENTFERNUNG VON GRAFFITI  
STELLUNG VON GERÜSTEN

**TOP** Malermeister Deutschland

*Herward Lieneweg*  
**MALERMEISTER**  
Werther/Westf.

Borgholzhausener Str. 6 · 33824 Werther · Telefon: 05203 88 44 24  
malerbetrieb@lieneweg.de · www.lieneweg.de

**Martin Knabe**  
Der Knabe für's Grüne

**Baumpflege  
Garten- und  
Landschaftsbau**

Dipl.- Ing. Landschaftsarchitektur  
Lise-Meitner-Straße 3, 33803 Steinhagen  
Tel. 0 52 04 - 92 15 06  
info@martin-knabe.de

www.martin-knabe.de

**Steinmetz**  
**Jan Billerbeck**

**Ihr Fachmann für die Grabmalgestaltung**

Eisenstr. 4 | 33649 Bielefeld      Mindener Str. 175 | 32049 Herford  
Telefon 0521-48954747      Telefon 05221-22818

info@steinsache.de | www.steinsache.de

**WENDT & KOHN**  
Fein-deutsche Handarbeit, seit 1915

Erleben Sie die weltbekannten Grünhainichener Engel\* und ihre fröhlichen Begleiter im gut geführten Fachhandel. Wählen Sie beispielsweise aus dem großen Figurenangebot bei

**KUNSTGEWERBE WISSMANN**  
Netzweg 40 · 33689 Bielefeld · Tel.: (05 205) 9128-0  
Für Sie geöffnet: montags bis freitags 9 – 18 Uhr · samstags 9 – 14 Uhr



Abbildungen zeigen aufpreispflichtige Sonderausstattung.

## So klein und schon Allrad. Macht Sinn, macht Laune.

Swift ab 19.950 EUR<sup>1</sup> | Ignis ab 20.950 EUR<sup>2</sup>

**Große Technik, kleines Format, typisch Suzuki** – Swift Hybrid und Ignis Hybrid mit ALLGRIP AUTO Allradantrieb machen überall Spaß und bieten ein Plus an Sicherheit, wenn Straße oder Wetter es erfordern. Ihr Suzuki Partner berät Sie gerne.



Paderborner Str. 291 · 33689 Bielefeld · Tel. 05205/999610  
sprungmann@suzuki-handel.de · www.europaautos.de

**Kraftstoffverbrauch Suzuki**  
Swift 1.2 DUALJET HYBRID ALLGRIP Comfort (61 kW | 82 PS | 5-Gang-Schaltgetriebe | Hubraum 1.197 ccm | Kraftstoffart Benzin): innerstädtisch (langsam) 5,7 l/100 km, Stadtrand (mittel) 4,8 l/100 km, Landstraße (schnell) 4,7 l/100 km, Autobahn (sehr schnell) 6,2 l/100 km, Kraftstoffverbrauch kombiniert 5,4 l/100 km; CO<sub>2</sub>-Emissionen kombiniert 121 g/km.

**Kraftstoffverbrauch Suzuki**  
Ignis 1.2 DUALJET HYBRID ALLGRIP Comfort (61 kW | 82 PS | 5-Gang-Schaltgetriebe | Hubraum 1.197 ccm | Kraftstoffart Benzin): innerstädtisch (langsam) 5,4 l/100 km, Stadtrand (mittel) 4,6 l/100 km, Landstraße (schnell) 4,7 l/100 km, Autobahn (sehr schnell) 6,4 l/100 km, Kraftstoffverbrauch kombiniert 5,4 l/100 km; CO<sub>2</sub>-Emissionen kombiniert 121 g/km.

Die Umstellung auf das neue WLTP-Messverfahren macht eine Änderung der derzeit gültigen gesetzlichen Bestimmungen zu Verbraucherinformationen zu Kraftstoffverbrauch, CO<sub>2</sub>-Emissionen und Stromverbrauch neuer Personenkraftwagen (Pkw-EnVKV) erforderlich. Die Novellierung der Pkw-EnVKV ist bislang noch nicht erfolgt. Da NEZF-Werte für dieses Fahrzeug nicht vorliegen, haben wir die auf Basis des neuen WLTP-Testzyklus gemessenen Kraftstoffverbrauchs- und CO<sub>2</sub>-Emissionswerte als WLTP-Werte angegeben. Wegen der realistischeren Prüfbedingungen sind die nach dem WLTP gemessenen Kraftstoffverbrauchs- und CO<sub>2</sub>-Emissionswerte in vielen Fällen höher als die nach dem NEZF gemessenen.

<sup>1</sup> Endpreis für einen Suzuki Swift 1.2 DUALJET HYBRID ALLGRIP Comfort.

<sup>2</sup> Endpreis für einen Suzuki Ignis 1.2 DUALJET HYBRID ALLGRIP Comfort.



**BREIMHORST**  
Ingenieurbüro für Baustatik

Anke Breimhorst  
Biberweg 62  
33689 Bielefeld  
☎ 05205 704-76  
www.breimhorst-statik.de

**UNSERE LEISTUNGEN:**  
Industrie-, Geschäfts- und Wohnhäuser  
KfW – Instandsetzung – Sicherheit

**WIR BIETEN IHNEN:**

- statische Berechnungen
- CAD-Dienstleistungen
- KfW-Antragsbetreuung
- dena-Energieausweis/Wärmeschutznachweis
- themenbezogene Facheinzelgespräche
- unabhängige Beratung beim Immobilienkauf



Kleine Erfolgsgeschichte einer lebendigen Nachbarschaft

# KLAPPSTUHL-CAFÉ KLAPPT

„Ich war so aufgeregt und fragte mich, ob ich das wirklich machen will“, dachte sich die Initiatorin des ersten nachbarschaftlichen Klappstuhl-Cafés in Brackwede. Als dann aber Nachbarinnen und Nachbarn ihre Unterstützung anboten, wusste Sigrid Volkmann, dass alles gut werden kann. Und so wurde es auch und noch ein bisschen mehr.

Die Brackwederin lud per Aushang zum Kaffeetrinken vor ihrem Haus ein. „Wer wohl kommen wird“, fragte sie sich. Bei herrlichem Sommerwetter an einem Sonntag im August trafen sich dann schließlich zehn Nachbarinnen und Nachbarn, die in dieser Konstellation noch nicht zusammengemessen hatten. Man kam schnell ins Plaudern und weil man sich so gut verstand, wurde nach 14 Jahren plötzlich aus dem gewohnten förmlichen „Sie“ auf einmal ein vertrauliches „Du“. Es war ein gemütlicher und fröhlicher Nachmittag und alle waren sich einig, dass man sich wieder treffen will. Das nächste Mal zum Grillen Anfang Oktober.



Gemütliche Runde: Die Aktiven der „Baumstarken Nachbarschaften“ testen die Ausstattung der Nachbarschaftsaktionen, die sich Interessierte im Kirchweg 10 ausleihen dürfen.

Eine Erfolgsgeschichte einer engagierten Nachbarin, die mit Unterstützung der „Baumstarken Nachbarschaften“, einem Projekt vom Diakonieverband Brackwede, der Stadt Bielefeld und Brackweder Ehrenamtlichen, möglich wurde. Die Akteurinnen und Akteure haben verschiedene Aktionsformate für Nachbarschaftsaktionen für die Menschen im Bielefelder Süden entwickelt, um eine lebendige Nachbarschaft zu stärken. Neben dem „Klappstuhl-Café“, das bei gutem Wetter stattfinden kann, gibt es das „Café auf halber Treppe“, bei dem Nachbarn zum Plausch bei einer Tasse Kaffee im Treppenhaus auf Klappstühle und Sitzkissen eingeladen werden. In der kalten Jahreszeit bringt die Aktion

„Punsch am Feuerkorb“ Menschen bei einem warmen Getränk und Feuerschein zusammen. Das Format „Plauderbank“, bei der eine Bank zeitlich begrenzt vor einem Wohnhaus aufgestellt wird, lädt wiederum zum Verweilen und Plaudern ein. Für all diese Aktionen stellen die „Baumstarken Nachbarschaften“ die Ausstattung wie Sitzgelegenheiten, Feuerkorb etc. kostenlos zur Verfügung und unterstützen bei der Planung und Durchführung der jeweiligen Veranstaltung. Eine gute und lebendige Nachbarschaft, in der man sich kennt, aufeinander zugehen

kann und sich wohl fühlt, macht gesund und glücklich. Aber das kommt nicht immer von allein. Es braucht Bürgerinnen und Bürger, die sich für ein gutes Miteinander engagieren und den ersten Schritt machen. Die „Baumstarken Nachbarschaften“ unterstützen dabei tatkräftig. Sie laden Nachbarinnen und Nachbarn aus dem Bielefelder Süden ein, eines ihres Aktionsformate doch einfach einmal auszuprobieren.

[www.diakonie-bielefeld.de/leben-und-begegnung/lebendige-nachbarschaft](http://www.diakonie-bielefeld.de/leben-und-begegnung/lebendige-nachbarschaft)

Justiz  
NRW

Als Beamtin/Beamter im  
Allgemeinen Vollzugsdienst  
Gefangenen eine zweite Chance geben?

Starten Sie Ihre Karriere im Justizvollzug

Alle Berufe m/w/d

## JVA Bielefeld-Brackwede

Bei Fragen:

Frau Cardinale 0521 / 4896-221

[bewerbung@jva-bielefeld-brackwede.nrw.de](mailto:bewerbung@jva-bielefeld-brackwede.nrw.de)

**Ein starkes Team**  
**Immobilien Landmann**  
Ihre Immobilien-Quelle mit Herz

**HANSE HAUS**  
Genau mein Zuhause.

- WEG- und Mietverwaltung
- Neubauplanung
- Finanzierung
- Verkauf
- Vermietung

**ivd**  
IMMOBILIEN VEREINIGUNG  
SIEGEL 2022

Carl-Severing-Str. 112 | fon: 0521 39 32 29 44  
33649 Bielefeld | mail: [info@immobilien-landmann.de](mailto:info@immobilien-landmann.de)

Mitglied im **ivd**

**Jacques'**

**Erleben Sie die Welt des Weins**

Über 200 Weine stehen im Depot zum Probieren bereit. Außerdem wartet eine große Auswahl an mediterranen Feinkostartikeln darauf, von Ihnen entdeckt zu werden. Gerne informieren wir Sie auch über unseren Präsent- und Versandservice. Wir freuen uns auf Ihren Besuch!

**Jacques' Wein-Depot**  
Gütersloher Straße 158  
33649 Bielefeld-Brackwede  
[www.jacques.de](http://www.jacques.de)

Mo – Mi	15.00 – 19.00 Uhr
Do – Fr	13.00 – 19.00 Uhr
Sa	10.00 – 16.00 Uhr







## Nachbar DES MONATS

Zwanzig Jahre lang hat er die katholischen Brackweder durch die Höhen und Tiefen des Lebens begleitet, stand ihnen als Seelsorger bei von der Taufe bis zum Tod. Und noch immer ist unser Nachbar des Monats als Geistlicher im Bielefelder Süden aktiv: Pfarrer Reinhard Rohwetter (86).

60 Jahre als Priester im Einsatz – dieses diamantene Jubiläum erreichen nicht viele Geistliche. Doch der sympathische Pfarrer, der sich mit Wandern in den Bergen, Skilaufen und Radfahren fit gehalten hat, hält noch jede Woche vier Gottesdienste im Bielefelder Süden. Als „Subsidiar“, Helfer im Ruhestand, ist der engagierte Pastor seit 2010 eingestellt und darf das Pfarrhaus von Thomas Morus bewohnen. „Es ist mir viel zu groß“, sagt er achselzuckend.



Auch die Kirche ist oft viel zu groß für die wenigen regelmäßigen Gottesdienstbesucher. „Den Schwund in der Kirche habe ich erst hier im Bielefelder Süden empfunden“, berichtet der 1937 in Guttstadt (Ostpreußen) geborene Katholik. Denn er war ab 1997 in Paderborn in der „sehr lebendigen Gemeinde „Maria zur Höhe“ tätig. „Da wurde es nicht so offensichtlich, dass es mit der Kirche bergab geht“. Das empfindet er als schmerzlich. „Überhaupt feiern? In dieser Krisenzeit besonders auch in unserer Kirche?“, schreibt er in den Pfarrnachrichten von St. Elisabeth. So will er sein Jubiläum in „Einfachheit und der gebotenen Demut begehen.“

Als Flüchtlinge fanden seine Eltern mit sieben Kindern in Bünde eine neue Heimat – überglücklich darüber, dass alle Familienmitglieder unbeschadet die Flucht aus der ostpreußischen Heimat überstanden hatten und sich wieder vereinen konnten. Nach diesen Erlebnissen bekam der junge Reinhard als einziger Katholik in der Klasse über die katholische Jugendgruppe „Neues Deutschland“ seinen frühen Wunsch bestärkt, Priester werden zu wollen. „Gott hat alles gefügt in meinem Leben“, sagt er. Das Studium in Innsbruck, das ihm eine lebenslange Liebe zu den Bergen beschert hat, die Priesterweihe am 25. Juli 1963, das Vikariat in Balve (bis 1968), die Pastorenjahre

in St. Kunigunde Sennestadt, Herz Jesu in Brackwede und Paderborn. Ihm zur Seite standen bis zu ihrer Hochzeit seine jüngere Schwester Ursula und danach die ältere Schwester Eva, die auch die Eltern in Brackwede pflegte und die vor 1,5 Jahren starb. Viele Brackweder haben gute Erinnerungen an die 20 Jahre, in denen Rohwetter als Seelsorger in der Herz Jesu Gemeinde tätig war.

Die Seelsorge war seine Hauptaufgabe und seine Passion, er hat viele Menschen auf ihrem Lebensweg begleitet und Tausende von Kommunionkindern angeleitet. „Die Jugend hat mir sehr am Herzen gelegen“, sagt er und lauscht beglückt den Kinderstimmen der nahegelegenen Kita. In der Kirche hat er bis vor ein paar Jahren noch mit den Kindern Gitarre spielend gesungen.

„Jetzt lassen die Kräfte nach“, sagt er. Aber sie reichen noch für vier Gottesdienste in der Woche, zu denen er selbst mit dem Auto fährt. „Es kommen weniger Leute in die Messe, aber die, die da sind, tragen einen auch im Alter mit“, betont er. Er empfindet es als großes Glück, dass er noch als Priester arbeiten kann und wertgeschätzt wird.



Kostenloser Schnuppertag  
Jetzt anmelden!

Daheim  
sind Sie uns  
willkommen

Daheim  
Den Menschen pflegen

Unsere Tagespflege Steinhagen bietet aktive Betreuung und individuelle Förderung, wobei auch Geselligkeit groß geschrieben wird: wir gestalten aktiv den Alltag mit den von uns betreuten Menschen.

Tagespflege Steinhagen  
Am Pulverbach 9b | 33803 Steinhagen  
Telefon (052 04) 8 70 96 45

# BLAULICHT-NEWS

NICHT NUR AUF ST. PAULI KÄMPFT DIE POLIZEI GEGEN ZWIELICHTIGE GESTALTEN. AUCH BEI UNS IST DAS AUGES DES GESETZES IM EINSATZ.



POLIZEI POLIZEI

### HOSE GEKLAUT

Ein Hosendieb ist in einer Bielefelder Wohnung der Potsdamer Straße gegen 21 Uhr auf frischer Tat vom Besitzer der Hose ertappt worden. Der Mann hatte sich eine blaupinke Shorts von einem Wäscheständer stibitzt und bereits angezogen, als der Bewohner der Wohnung, alarmiert von einem verdächtigen Geräusch, hinzukam, wie die Polizei in Bielefeld berichtete. Bei seiner hektischen Flucht aus dem Mehrfamilienhaus – die betroffene Wohnung liegt nicht im Erdgeschoss – konnte sich der Dieb am Montagabend Blessuren zugezogen haben, wie die Polizei vermutete. Außerdem ließ der junge Mann seine alte Shorts am Tatort zurück – mutmaßlich mit DNA, die ihn überführen könnte. Bei dem Hosendieb soll es sich um einen jungen Mann mit einer kräftigen Statur, kurz rasierten Haaren und einem südländischen Aussehen handeln. Hinweise an die Polizei unter 0521-5450.

POLIZEI POLIZEI

POLIZEI POLIZEI

### DRAMATISCH

Bei einem spektakulären Unfall auf der Westerfeldstraße wurden zwei Personen schwer verletzt. Gegen 06.55 Uhr an einem Samstagmorgen fuhr ein 54-jähriger Steinhagener einen Linienbus in Richtung Apfelstraße. Ungefähr in Höhe der Kreuzung Horstheider Wegs verlor der Fahrer aus bisher ungeklärten Gründen die Kontrolle über das Fahrzeug. Der Bus überfuhr eine Verkehrsinsel und touchierte einen Baum. Anschließend kollidierte er mit einem geparkten Wohnmobil. Dieses wurde in einen Garten katapultiert und zerstörte dabei eine Gartenlaube. Weiter überfuhr der Bus eine Litfaßsäule und krachte schließlich frontal in einen entgegenkommenden Lieferwagen. Der Busfahrer und der 75-jährige Fahrer des Lieferwagens erlitten schwere Verletzungen und kamen ins Krankenhaus. Der Sachschaden beläuft sich nach ersten Schätzungen auf 200.000 Euro.

POLIZEI POLIZEI

POLIZEI POLIZEI



### MAFIA

Nach monatelangen Ermittlungen hat die Bielefelder Kripo der Drogenmafia einen empfindlichen Schlag versetzt. Bei Durchsuchungen an mehreren Adressen in Ostwestfalen, wurden fünf Beschuldigte festgenommen, die im dringenden Verdacht stehen, über einen langen Zeitraum in Ostwestfalen-ippe mit Rauschgift gehandelt zu haben. Bei der Aktion, an der auch Beamte aus Herford und Minden sowie Kräfte des Spezialeinsatzkommandos beteiligt waren, wurden verschiedene Objekte zeitgleich gestürmt. So sollte verhindert werden, dass sich die Ganoven gegenseitig warnen. Beschlagnahmt wurden Drogen im hohen zweistelligen Kilobereich, Waffen und ein fünfstelliger Bargeldbetrag.

POLIZEI POLIZEI

POLIZEI POLIZEI

### RAUBÜBERFALL

Ein junger Mann aus Steinhagen ist in der Bielefelder Innenstadt auf perfide Weise ausgeraubt worden. Der 21-jährige hielt sich an einem Samstagmorgen, gegen 2.35 Uhr auf der Stresemannstraße auf. Plötzlich kamen zwei Männer auf ihn zu. Einer fragte ihn nach einer Zigarette. Als er sagte, er habe keine Kippen, wurde der Unbekannte aggressiv. Er packte den Steinhagener am T-Shirt, und forderte, ihm Geld und eine mobile Musikbox auszuhändigen. Dann durchsuchte der Räuber sein Opfer und nahm das Geforderte an sich. Damit nicht genug: Er verlangte, dass der Überfallene an einem Bankautomaten Geld abheben sollte. Als das aus technischen Gründen nicht klappte, entfernte sich der Räuber samt Begleiter in Richtung Altstadt. Das Opfer beschrieb den Täter als Südländer, ungefähr 16 bis 18 Jahre alt, circa 160 cm groß, mit normaler Statur, schwarzen Haaren und einem Bart. Er trug ein weißes Basecap. Hinweise an das Kriminalkommissariat 15 unter 0521-5450.

POLIZEI POLIZEI

Ist Ihr Zuhause  
wirklich sicher?

Vereinbaren Sie eine unverbindliche Sicherheitsberatung mit einem InSiTech-Experten unter Tel.: 05246/ 708 335.

InSiTech  
... mehr als Sicherheit

InSiTech | Aluminiumstr. 1, 33415 Verl | insitech.de



## SPANNENDE THEMEN

Das Erzählcafé des Treffpunkt Alter des Diakonieverbandes Brackwede lädt jetzt wieder zu zwei interessanten Veranstaltungen ein. Am Montag, 18. September, kann man alles über „Straftaten gegenüber älteren Menschen“ erfahren. Kriminalhauptkommissar Andreas Westenburg informiert über verschiedene Arten von Betrug, wie Telefonbetrug, falsche Polizeibeamte, Schockanrufe, Gewinnversprechen und Enkeltrick. Dazu gibt er Tipps, wie man sich vor solchen Gaunereien schützen kann. Am Montag, 25. September, stellt Monika Westermann das Projekt „Gemeinschaftliches Wohnen in der stattVilla“ vor. Sie ist die Geschäftsführerin der „stattVilla-Hausgemeinschaft“, in der Frauen und Männer zwischen 46 und 82 Jahren zusammenleben. Sie erzählt, wie das selbstorganisierte Wohnprojekt entstanden ist, wie es funktioniert und welche Vorteile es bietet. Beide Vorträge finden um 15 Uhr im Bartholomäus-Gemeindehaus am Kirchweg 10 statt.



## HEIMATPREIS

Der Rat der Gemeinde Steinhagen hat den Heimatpreis 2023 ausgeschrieben. Damit soll ehrenamtliches Engagement für die Heimatgemeinde belohnt werden. Der erste Platz wird mit 2.500 Euro, der zweite Platz mit 1.500 Euro und der dritte Platz mit 1.000 Euro ausgezeichnet. Einzelpersonen, Vereine und Institutionen können sich mit ihrem Projekt noch bis zum 30. September auf [www.steinhagen.de](http://www.steinhagen.de) bewerben. Die Preisvergabe erfolgt nach folgenden Kriterien: Stärkung des gesellschaftlichen und sozialen Zusammenhalts, Bewahren, Verstehen und Vermitteln von Traditionen und historischem Wissen, Identifikation der Menschen mit ihrer Gemeinde Steinhagen sowie innovative und zukunftsweisende Ausrichtung des Projektes.



## KRAFT DER KUNST

Vom 17. September bis zum 29. Oktober wird im Steinhagener Rathaus die Ausstellung „Die Kraft der Kunst“ gezeigt. Präsentiert werden Arbeiten, die im Künstlerhaus Lydda der von Bodelschwingschen Stiftungen Bethel entstanden sind. Bei der Vernissage, am Sonntag, 17. September um 11.30 Uhr, gibt Jürgen Heinrich eine Einführung in die Werkschau, in der die große Bandbreite und Originalität des von ihm geleiteten Künstlerhauses sichtbar wird. Lydda versteht sich als Akademie der Begegnung, in der der Mensch als bildender Künstler im Mittelpunkt steht. Seit 1969 werden hier Kunstwerke geschaffen, gesammelt und ausgestellt.

Grafik: ©stock.adobe.com/onlineStock

Tourneetheater startet wieder durch

## DER MÖNCH ...

Nach langer Pause können sich die Theaterfans in Brackwede wieder auf spannende und lustige Stücke freuen. Das Tourneetheater Brackweder Kulisse hat zwei Highlights für die neue Spielzeit im Programm.

Am 17. September um 20 Uhr gibt es eine Krimi-Komödie der besonderen Art: „Der Mönch mit der Klatsche“ von Stefan Keim – frei nach Edgar Wallace. Das Theater ist voll, aber die Schauspieler stecken im Stau fest. Nur die Regieassistentin und der Beleuchter sind da und müssen das Stück alleine spielen. Das sorgt für jede Menge Chaos und Lacher. Mit dabei sind Michaela Schaffrath und Stefan Keim vom Contra-Kreis-Theater Bonn. Restkarten gibt es an der Abendkasse.



Chaos pur: Michaela Schaffrath und Stefan Keim im „Der Mönch mit der Klatsche“.

Am 14. Oktober kommt die Komödie „Alles, was Sie wollen“ mit den Brackweder Publikumslieblichen Herbert Herrmann und Nora von Collande auf die Bühne. Die beiden spielen ein ungleiches Paar, das sich durch einen Zufall kennenlernt und in turbulenten Situationen gerät. Eine charmante Liebesgeschichte mit viel Witz und Herz.

## ES BLEIBT RUHIG!

Die Bürger von Steinhagen müssen weiterhin auf laute Arbeiten am Mittag verzichten. Der Ausschuss für öffentliche Sicherheit und Ordnung hat einen Bürgerantrag abgelehnt, der die Abschaffung der Mittagsruhe gefordert hatte. Damit gilt weiterhin das Verbot von lärmintensiven Aktivitäten wie handwerkliche Arbeiten oder Gartenarbeit zwischen 13 und 15 Uhr. Die Mehrheit von SPD, Grünen und UWG/Die Partei sprach sich für die Beibehaltung der Mittagsruhe aus, die sie als bewährte Praxis ansahen. Die CDU und die FDP hingegen plädierten für eine Lockerung der Regelung, die sie als überholt und unverständlich empfanden. Sie argumentierten, dass professionelle Arbeiter auch in der Mittagszeit Lärm machen dürften, während dies den Bürgern untersagt sei. Sie schlugen vor, dass die Nachbarn selbst untereinander Vereinbarungen treffen sollten.



Der Nissan LEAF  
Das 100 % elektrische Familienauto

### Nissan LEAF N-Connecta

39 kWh, max. 110 kW (150 PS), Elektromotor

- Intelligenter AROUND VIEW MONITOR für 360° Rundumsicht
- ProPILOT Assistent, Nissan Connect Navigation
- 17"-Leichtmetallfelgen, DAB-Audio mit Bluetooth®
- Klimaautomatik, Nissan Fahrerassistenzsysteme
- Sitzheizung vorne und hinten, Lenkradheizung u.v.m.

Normalpreis inkl. Wartung: € 38.893,-

Unser Nachlass<sup>1</sup>: € 7.903,-

Aktionspreis<sup>2</sup>: € 30.990,-

Mtl. Leasingrate<sup>3</sup>: € 289,-

4 Jahre Garantie und Wartung inklusive<sup>4</sup>

**Nissan LEAF N-Connecta 39 kWh, max. 110 kW (150 PS), Elektromotor: Stromverbrauch kombiniert (kWh/100 km): 16,7; CO<sub>2</sub>-Emissionen: kombiniert 0 g/km. Nissan LEAF: Stromverbrauch kombiniert (kWh/100 km): 17,8-16,6; CO<sub>2</sub>-Emissionen kombiniert (g/km): 0. Dieses Fahrzeug wurde den EU-Vorschriften entsprechend nach dem realitätsnäheren WLTP-Prüfverfahren homologiert. NEFZ-Werte liegen für dieses Fahrzeug deswegen nicht vor.**

<sup>1</sup>Gegenüber unserem Normalpreis. <sup>2</sup>Nur in Verbindung mit Leasing. <sup>3</sup>Fahrzeugpreis € 30.990,01, Leasingsonderzahlung € 6.020,- (kann mit dem Umweltbonus in Höhe von derzeit € 4.500,- verrechnet werden\*), Laufzeit 48 Monate (48 Monate à € 289,-), 40.000 km Gesamtauflistung, Gesamtbetrag € 13.872,-, Gesamtbetrag inkl. Leasingsonderzahlung € 19.892,-. Ein Angebot von Nissan Financial Services, Geschäftsbereich der RCI Banque S.A. Niederlassung Deutschland, Jagenbergstraße 1, 41468 Neuss, inkl. Reastratenversicherung. Ein Angebot für Privatkunden. Nur gültig für Kaufverträge und Zulassung bis zum 30.09.23. <sup>4</sup>Inklusive Nissan CARE für you - Sorglospaket im Gesamtwert von € 1.248,- gemäß den Bedingungen der Verträge 48 Monate Nissan CARE Anschlussgarantie (36 Monate Herstellergarantie + 12 Monate Anschlussgarantie), 48 Monate Nissan CARE Mobilitätsgarantie und 48 Monate Nissan CARE Wartungslösungen der Nissan Center Europe GmbH, 50389 Wesseling. \*Der staatliche Umweltbonus von € 4.500,- ist eine vom Bundesamt für Wirtschaft und Ausfuhrkontrolle (BAFA), [www.BAFA.de](http://www.BAFA.de), gewährte Prämie und kann unter Beachtung der Förderbedingungen beantragt werden. Die Auszahlung des Anteils des BAFA erfolgt erst nach positivem Bescheid des von Ihnen gestellten Antrags. Aufgrund der aktuellen Liefersituation kann die BMWK-Förderung zum Zeitpunkt der Lieferung bereits ausgelaufen sein. Kein Rechtsanspruch. Nicht kombinierbar mit anderen Aktionsangeboten von Nissan. Abb. zeigt Sonderausstattung.

# AUTO MATTERN

Mattern GmbH • 32257 Bünde (Hauptbetrieb)  
Blankensteinstraße 43-48 • Tel.: 0 52 23/9 92 96-0  
Bismarckstraße 19 • 32049 Herford  
Tel.: 0 52 21/98 26-0  
Ostring / Lange Wand 8 • 33719 Bielefeld-Oldentrup  
Tel.: 05 21/98 83 03-0  
Daimlerstraße 5-7 • 32791 Lage  
Tel.: 0 52 32/97 57-0  
[www.auto-mattern.de](http://www.auto-mattern.de)

# Kleinemas

Familientradition seit 1914

DIREKT VERKAUF

MO-SA 8-19 UHR

Grillen  
& mehr

Kleinemas Fleischwaren  
GmbH & Co. KG

Industriestraße 35  
33415 Verl-Sürenheide

Telefon  
05246-921129



Eine Erfolgsgeschichte der Naturpädagogik

# „KOMM, LASS UNS AUSMISTEN!“

Seit vier Jahrzehnten haben rund 40.000 Kinder auf dem Schulbauernhof Ummeln eine besondere Erfahrung gemacht: Leben und Arbeiten auf einem Bauernhof, Verantwortung für Tiere und Pflanzen übernehmen. Diese einzigartige Initiative feierte kürzlich ihren 40. Geburtstag.



Tradition wird hier großgeschrieben: Wie in den vergangenen Jahrzehnten lieben es die Kinder auf dem Schulbauernhof Ummeln, Holz zu spalten. Begleitet von Henning Zölfel, Michael Göldner, Gabi Ankewitz und Ferdinand Balten sind Seyda (10), Emma (9), Marlene (9) und Janek (9) mit Begeisterung dabei.

VON SYBILLE KEMNA

Im Januar 1983 wurde auf dem ehemaligen Meyerhof in Ummeln der erste Schulbauernhof Deutschlands gegründet, hauptsächlich durch Mitarbeiter von Bethel. Diese Idee wurde zum Wegbereiter der Naturpädagogik in Deutschland und hat die Beziehung zwischen Mensch und Natur maßgeblich geprägt. Dank der Unterstützung der Dr. August Oetker Stiftung und weiterer Sponsoren so-

wie Ehrenamtlicher konnte der Hof erfolgreich aufgebaut werden. Das pädagogische Konzept, das eine Klasse jede Woche auf dem Hof wohnen lässt, hat auch nach all den Jahren nichts an Relevanz verloren. „Durch diese enge Bindung identifizieren sich die Kinder mit dem Hof, übernehmen Verantwortung und stärken das Gemeinschaftsgefühl“, erklärt Betriebsleiterin Gabi Ankewitz.

Vor zwei Jahren und mit der Hilfe zahlreicher ehrenamtlicher Helfer aus Lehrern, Eltern und Schülern wurde der Hof zu einer Beherbergungsstätte umgebaut. „Es dauerte jedoch viele Jahre, ihn Schritt für Schritt durch bezahlte Stellen zu professionalisieren“, erinnert sich Elke Siemens, die heutige Ehrenvorsitzende und Mitbegründerin des Projekts. Während der Pandemie wurden die Schließungen genutzt, um umfassende Renovierungen durchzuführen, und so geht der Schulbauernhof mit viel Zuversicht in sein fünftes Jahrzehnt.

„Komm, lass uns rausgehen und ausmisten!“, ruft der neunjährige Jannik begeistert und zieht seine Gummistiefel an. Währenddessen ist die gleichaltrige Emma damit beschäftigt, Holz zu spalten. Heutzutage brauchen Kinder mehr denn je die Gelegenheit, die enge Verbindung zwischen Mensch und Natur zu erleben. Dieses wegweisende Modell erfreut sich einer ungebrochenen Nachfrage. „In den letzten fünf Jahren haben wir die Belegung von 1.000 auf 1.200 pro Jahr gesteigert, abgesehen von den Schließungen aufgrund von Corona“, berichtet Gabriele Ankewitz.

Seit der Pandemie haben sich auch Bielefelder Kinder individuell anmelden können, nicht nur Schulklassen. Diese Anpassung ermöglichte es, Kinder schneller nach dem Lockdown auf den Hof zurückzubringen, und wurde beibehalten. Im Sommer organisiert das Team eigene Ferienfreizeiten, die äußerst beliebt sind. Ebenfalls erfolgreich sind die „Jahreszeitenkinder“, eine relativ neue Initiative, bei der zwei Gruppen von je zehn Kindern aus Bielefeld einmal im Monat samstags kommen, um den Naturkreislauf im Laufe des Jahres zu erleben.

[www.schulbauernhof-ummeln.de](http://www.schulbauernhof-ummeln.de)



Hofladen Kuhre · Bredeck 2 · Herzebrock-Clarholz · Telefon 052 45/3590 · Handy 01 51/61 4521 49 · [www.hof-kuhre.de](http://www.hof-kuhre.de)  
 Öffnungszeiten: Mo. bis Mi. 8.30 – 13.00 u. 14.30 – 18.00 Uhr · Do. u. Fr. 8.30 – 18.30 Uhr · Sa. 8.30 – 13.00 Uhr



# GARTEN-HÄUSER

## AKTIONS- & AUSLAUFMODELLE

**HOLZ SPECKMANN**

FACHMARKT // AUSBAU / BODEN / TÜREN / GARTEN



[www.holz-speckmann.de/kataloge](http://www.holz-speckmann.de/kataloge)

Besuchen Sie unsere Ausstellungen und blättern Sie in unserem Online-Katalog!

### Gerätehaus LIPPE I

Sockelmaß (B x T) 180 x 216 cm  
**Nutzfläche 3,8 qm**  
 Firsthöhe 230 cm

Kiefer KDI grün, mit Pultdach und extra hohen Doppeltüren (Durchgangshöhe 197 cm, Durchgangsbreite 140 cm), ohne Fußboden, vormontierte Wandelemente in Stülpchalung, Lamellen 9 x 110 mm, sauber gesägt, Dach fertig montiert aus Profilholz: Brettstärke 14 mm. **Besonderheit Türelemente:** die Holzelemente sind bereits an rückseitigen Stahlrahmen fertig montiert, Fensterscheiben aus Kunststoff, Bausatz inkl. Beschläge und Dachpappe.



statt 899,- **799,-** €/Stck.

### Gartenhaus HEIDEN

Sockelmaß (B x T) 292 x 292 cm  
 Außenmaß (B x T) 324 x 312 cm  
**Nutzfläche 8,20 qm**  
 Firsthöhe 222 cm  
 Dachfläche 10,30 qm  
 Vordach 10 cm  
 Seitenwandhöhe 193,8 cm

Nordische Fichte Blockbohlen 28 mm naturbelassen; Dach aus 15 mm und Fußboden aus 18 mm Nut- und Federbrettern; inkl. 45 x 45 mm imprägnierten Fundamentbalken; Fenster mit Echtglas; Doppeltür mit Gehflügel DIN rechts; inkl. PZ-Schloss, Drückergarnitur und Schraubenmaterial; inkl. Dachpappe.



28 mm Wandstärke  
 statt 2.195,- **1.895,-** €/Stck.

### Gerätehaus LIPPE II

Sockelmaß (B x T) 236 x 216 cm  
**Nutzfläche 5,1 qm**  
 Firsthöhe 230 cm

Kiefer KDI grün, mit Pultdach und extra hohen Doppeltüren (Durchgangshöhe 197 cm, Durchgangsbreite 140 cm), ohne Fußboden, vormontierte Wandelemente in Stülpchalung, Lamellen 9 x 110 mm, sauber gesägt, Dach fertig montiert aus Profilholz: Brettstärke 14 mm. **Besonderheit Türelemente:** Holzelemente sind bereits an rückseitigen Stahlrahmen fertig montiert, Fensterscheiben aus Kunststoff, Bausatz inkl. Beschläge und Dachpappe.



statt 999,- **899,-** €/Stck.

### Gartenhaus EXTER

Sockelmaß (B x T) 360 x 300 cm  
 Außenmaß (B x T) 384,6 x 330 cm  
**Nutzfläche 10,74 qm**  
 Firsthöhe 245,1 cm  
 Dachfläche 13,2 qm  
 Vordach 20 cm  
 Seitenwandhöhe 193,8 cm

Nordische Fichte Blockbohlen 28 mm naturbelassen; Dach aus 15 mm und Fußboden aus 18 mm Nut- und Federbrettern; inkl. 45 x 45 mm imprägnierten Fundamentbalken; Fenster mit Echtglas; Doppeltür mit Gehflügel DIN rechts; inkl. PZ-Schloss, Drückergarnitur und Schraubenmaterial; inkl. Dachpappe.



28 mm Wandstärke  
 statt 2.995,- **2.695,-** €/Stck.

### Gartenhaus TEUTO

Sockelmaß (B x T) 230 x 230 cm  
 Außenmaß (B x T) 251 x 262 cm  
**Nutzfläche 5,23 qm**  
 Firsthöhe 222 cm  
 Dachfläche 6,97 qm  
 Vordach 16 cm  
 Seitenwandhöhe 182,4 cm

Fichte Blockbohlen 28 mm naturbelassen; Dach aus 15 mm Nut- und Boden 18 mm Nut- und Federbretter; 45 x 45 mm Fundamentrahmen kesseldruckimprägniert; Doppeltür DIN rechts mit Echtglas und Sprossenkreuz; Bausatz inkl. PZ-Schloss, Aluminiumrückergarnitur und Dachpappe.



28 mm Wandstärke  
 statt 1.799,- **1.699,-** €/Stck.

### Gartenhaus CASUM

Sockelmaß (B x T) 390 x 250 cm  
 Außenmaß (B x T) 430 x 320 cm  
**Nutzfläche 9,3 qm**  
 Firsthöhe 234 cm  
 Dachfläche 13,8 qm  
 Vordach 50 cm  
 Seitenwandhöhe 211 cm

Nordische Fichte Blockbohlen 34 mm naturbelassen, Dach aus 15 mm Nut- und Federbrettern, Fußboden aus 18 mm Nut- und Federbrettern, inkl. 45 x 45 mm imprägnierten Fundamentbalken, inkl. PZ-Schloss, Drückergarnitur und Schraubenmaterial, Fenster und Lichtausschnitt mit Echtglas, Doppeltür mit Gehflügel DIN rechts, ohne Dachpappe



34 mm Wandstärke  
 statt 4.295,- **3.795,-** €/Stck.

Nur solange der Vorrat reicht. Modell-, Farb- und Maßabweichungen sowie Preisirrtümer und Liefermöglichkeiten sind vorbehalten. Alle Preise in Euro, inkl. 19 % MwSt.

Holz-Speckmann GmbH & Co.KG | [www.holz-speckmann.de](http://www.holz-speckmann.de)  
 Weststraße 15 | 33790 Halle/Westf. | Tel. 05201 189-0

FACHMARKT // AUSBAU / BODEN / TÜREN / GARTEN



*O'zapft is!*  
Wir wünschen 'ne  
Riesen-Gaudi auf  
dem Oktoberfest



Wir sind für Sie da:  
Mittwoch von 9<sup>00</sup>-14<sup>00</sup>Uhr  
Donnerstag von 9<sup>00</sup>-18<sup>00</sup>Uhr  
Freitag von 9<sup>00</sup>-18<sup>00</sup>Uhr

Machen Sie ihr eigenes Oktoberfest!  
Vom 20.09.-06.10.2023, finden Sie auch bei uns bayerische Spezialitäten wie Weißwurst, Hax'n, Hendl, Leberkäs'... und alles was das Wies'n- Herz begehrt.

H. Bille GmbH & Co. KG • Vennortter Str. 7-9 • 33803 Steinhagen • Tel.: 05204 910349



**Von führenden Influencern noch nicht beworben. Trotzdem gut.**

**PARKETT - VINYL - LINOLEUM - TEPPICHBODEN - NATURBELAG**

wiedey GmbH & Co. KG Schillerstr. 46-48 33609 Bielefeld Telf.: 0521 97 17 70

**wiedey** www.wiedey.net  
DER BODENSPEZIALIST.




**Seien Sie unser Gast im Bielefelder Berghotel**

**Restaurant geöffnet von 17.30 Uhr bis 21.00 Uhr Dienstag bis Samstag**

**Festlichkeiten zu jeder Zeit möglich auf Anfrage dienstags bis sonntags**

**Freie Trauungen auch Überdacht möglich.**

**DD**  
Bielefelder Berghotel  
ZUM STILLEN FRIEDEN

Selhausenstr. 12-14  
33699 Bielefeld  
Tel.: 0521 23997-44  
Fax: 0521 23997-45  
info@bielefelder-berghotel.de  
www.bielefelder-berghotel.de

### SONDER-AUSSTELLUNG

Noch bis zum 8. Oktober zeigt das Bauernhaus-Museum eine bewegende Ausstellung über Steinhagen mit den Ortsteilen Brockhagen und Amshausen während des Nationalsozialismus. Forscher der Uni Bielefeld beleuchten politische Verfolgung, rassistische Ausgrenzung und das Schicksal von Zwangs- und Fremdarbeitern in örtlichen Betrieben. Die Ausstellung, die vor zwei Jahren schon im Steinhagener Rathaus gezeigt wurde, präsentiert bisher unbekanntes Material und Dokumente zur Lokalgeschichte vor, während und nach dem Krieg. Die vielschichtigen Themen werden durch historische Originaldokumente anschaulich gemacht. Eine wichtige Gelegenheit, die Vergangenheit zu verstehen. Begleitend zum Thema gibt es ein Buch von Dr. Jürgen Büschfeld.

### KINDERFEST

Am Samstag, 16. September von 13 bis 17 Uhr findet auf dem Marktplatz in Steinhagen ein buntes Kinderfest statt, das unter dem Motto „Jedes Kind braucht eine Zukunft!“ steht. Das Fest soll die Bedeutung der nachhaltigen Entwicklung für alle Kinder hervorheben und besonders diejenigen unterstützen, die benachteiligt sind. Das Kinderfest ist eine gemeinsame Aktion von verschiedenen lokalen Organisationen, die ein vielfältiges Programm für die kleinen und großen Besucher vorbereitet haben. Es gibt Spielzeug, Hüpfburgen, Wasserlinsen, Waffeln, Taschen bemalen, Kinderschminken, ein Kinder-Quiz, eine Fotowand, einen Hüpfkästchen-Parcour, Riesenseifenblasen und eine Phantasiafigur mit Poi-Flow. Der Eintritt ist frei, Spenden für die Kinder- und Jugendstiftung Steinhagen sind gerne willkommen.

Freundeskreis Enniskillen gegründet

## BÜRGER FÜR BÜRGER

Ein Verein von Bürgern für Bürger aus Brackwede und Enniskillen will der kürzlich im Brackweder Bezirksamt neu gegründete „Freundeskreis Enniskillen“ sein. Nicht nur von Verwaltung und Politik, sondern eben auch durch diesen Verein sollen Impulse ausgehen zur Intensivierung der Städtepartnerschaft.

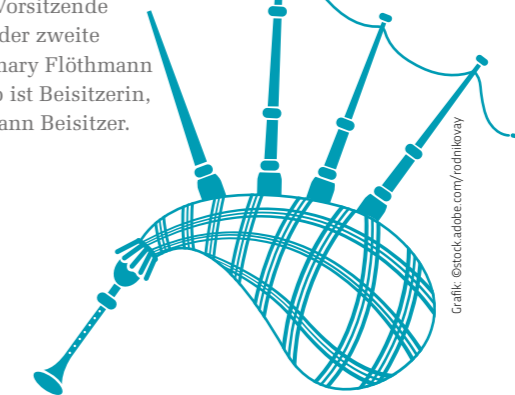


Der Vorstand: Regina Kopp-Herr (v.l.) ist die erste Vorsitzende des „Freundeskreis Enniskillen“, Andreas Kimpel der zweite Vorsitzende, Cornelia Deegen ist Beisitzerin, Rosemary Flöthmann und Kai-Uwe Eggert sind Kassenprüfer, Elke Kropp ist Beisitzerin, Sabine Schütter Kassiererinnen und Christian Bornemann Beisitzer.

Deshalb musste Rainer Seifert (FDP) auf der Gründungsversammlung seine Bewerbung auf einen Beisitzerposten zurückziehen. Der Verein wolle bewusst keine aktiven Politiker in seinen Reihen, hatte man ihm signalisiert. Sonst laufe man Gefahr, in eine politische Ecke gesteckt zu werden, außerdem sei die Politik ja eh an der Partnerschaft beteiligt.

Der Freundeskreis hat 24 Gründungsmitglieder, zur ersten Vorsitzenden wurde die ehemalige Bezirksbürgermeisterin Regina Kopp-Herr gewählt. Ihr zur Seite steht der zweite Vorsitzende Andreas Kimpel, der als Beigeordneter für Kultur und Weiterbildung in Gütersloh Erfahrungen mitbringt. Ihm ist die Förderung des europäischen Gedankens wichtig. In Zeiten von erstarrendem Nationalismus, Populismus und verbreiteter Intoleranz setze sich die Partnerschaft „für Europa, eines der größten Friedensprojekte“, ein. Schatzmeisterin Sabine Schütter ist seit 2008 mit Enniskillern befreundet.

Christian Bornemann wurde zum Beisitzer gewählt, er ist erster Vorsitzender des VfL Ummeln, der eine der Säulen der Partnerschaft ist. Cornelia Deegen betreut seit vielen Jahren als Lehrerin am Brackweder Gymnasium den Schüleraustausch mit Enniskillen. „Die Schüler haben das ganze Leben etwas davon“, betonte sie und wurde ebenfalls als Beisitzerin gewählt. Dritte Beisitzerin ist die Englischlehrerin Elke Kropp.



1958 wurde bereits der Partnerschaftsvertrag zwischen Enniskillen und dem heutigen Stadtbezirk Brackwede unterzeichnet, in diesem Jahr hält die Städtepartnerschaft also bereits 65 Jahre. Die Fahrt einer Delegation im März in die 120 Kilometer westlich von Belfast gelegene Stadt hat sie weiter belebt. „Die Menschen hier wie dort begrüßen die Partnerschaft und das große Interesse hier an der Gründungsversammlung zeigt die Bereitschaft, die Beziehung weiter zu verbessern“, sagte Bezirksbürgermeister Jesco von Kuczowski einleitend, der die Gründung des Vereins begrüßte.

Der Zweck des Vereins ist bewusst allgemein gehalten: „die Pflege und Förderung der Städtepartnerschaft, Städtefreundschaft und des Städtekontaktes“ lässt alle Möglichkeiten offen und ermöglicht die Gemeinnützigkeit, die der Verein anstrebt. „Ich setze auf ihre Ideen“, sagte Regina Kopp-Herr, der es wichtig ist, auch „Begegnungen herbeizuführen zwischen den Menschen der unterschiedlichen Religionen aus Enniskillen“.

Buschkamp

**Am Buschkamp Immobilien**



#### Penthousefeeling!

Großzügige 3-Zi.-Eigentumswohnung mit 2 Balkonen und hochwertiger EBK // 12. OG // 106 m² Wfl. // 2020 kernsaniert // Gäste-WC // Bj. 1970 // VA: 116,40 kWh/m²a, D, Nah- / Fernwärme aus Heizwerken Fossil, Bj. Hgz. 2012 // 188.000 € zzgl. 3,57 % Käuferprovision



#### Top gepflegt!

3-Zi.-Eigentumswohnung mit Balkon im Zentrum von BI-Ummeln // 81 m² Wfl. // modernes Bad in grau-weiß Optik // für 6.120 € kalt p.a. vermietet // Erbbauzins mtl. 56,98 € // Bj. 1973 // VA: 149,60 kWh/m²a, E, Öl, Bj. Hgz. 2005 // 123.000 € zzgl. 3,57 % Käuferprovision



#### Exklusiv in BI-Senne!

Neubau im Schopenhauerweg // 83 m² Wfl. mit Loggia // klare Linien, modernes Raumkonzept // hochwertige Bauausführung // BEG 55-Effizienzhaus // inkl. Kfz-Stellplatz // Baubeginn erfolgt, Fertigstellung Herbst 2024 // Bj. 2023 // BA: 14,30 kWh²a, A+, Strom-Mix, Bj. Hgz. 2023 // 373.800 € // KEINE KÄUFERPROVISION

#### Ihr Immobilienmakler für Brackwede und Umgebung

BI-Süden 0521-959080  
BI-Westen 0521-9596830

info@am-buschkamp.de  
www.am-buschkamp.de





Radfahrspur fahrbereit

# EINGEWEIFHT



Mit dem Radl da: Hannelore Pfaff, Dirk Vahrson und Martin Adamski auf der neuen Bikelane

Die Arbeiten auf der Artur-Ladebeck-Straße sind abgeschlossen: Die Bikelane, eine attraktive und breite Radfahrspur, zwischen der Kreuzung Quellenhofweg/Friedrich-List-Straße und Brackwede ist nun fahrbereit. Ende August hat Verkehrsdezernent Martin Adamski die nicht unumstrittene Radfahrspur gemeinsam mit der Gadderbaumer Bezirksbürgermeisterin Hannelore Pfaff und Dirk Vahrson, stellvertretender Leiter im Amt für Verkehr, feierlich eingeweiht. „Wir freuen uns, dass dieses Projekt so zügig umgesetzt wurde“, sagt Adamski. „Nicht nur die Bauarbeiten, auch den gesamten Planungsprozess haben wir sehr schnell durchführen können.“ Mit dem Ergebnis zeigt sich Adamski sehr zufrieden: „Auf der neu eingerichteten Radfahrspur fährt es sich komfortabel und auch deutlich sicherer.“ Ob sich die Bikelane in der Praxis bewährt oder ob sie – wie von ihren Gegnern befürchtet – zu Verkehrsstaus führt, wird sich zeigen.

Ausflug der Extraklasse

# 110 EDLE HENGSTE

Der Heimatverein Steinhagen und die Senioren-Union laden gemeinsam zu einer Lanspartie ein. Die Halbtagesfahrt geht nach Warendorf, wo das berühmte Nordrhein-Westfälische Landgestüt besichtigt wird. Abfahrt ist um 13 Uhr am Freitag, 29. September, am Heimathaus.

Die Aufgabe des Gestüts ist seit seiner Gründung, im Jahr 1826, unverändert geblieben. Sie besteht darin, den Pferdezüchtern qualitätvolle und genetisch interessante Hengste zur Verfügung zu stellen. Heute stehen rund 85 Warmblut- und 25 Kaltbluthengste in den denkmalgeschützten Ställen. Nach dem Rundgang durch die Anlagen und Ställe des Gestüts, fährt der Bus in den Ortsteil Freckenhorst zum „Bauerncafé auf dem Hof Lohmann“. Hier kann man bei Kaffee oder Tee und einem großen Stück selbstgebackener Torte die Atmosphäre der im Jahre 1814, inmitten der Münsterländer Parklandschaft, errichteten Hofställe genießen. Gestüt und Bauerncafé sind barrierefrei. Gäste sind jederzeit willkommen. Anmeldungen bitte bei Herbert Mikoteit unter der Telefonnummer 05204-3228. Der Preis für Busfahrt, Führung durch das Gestüt sowie für Kaffee und Kuchen beträgt 25 Euro pro Person.



Grafik: ©stock.adobe.com/Ceigeli Nasution

# BRACKWEDER & TEUTONNEWS

... verlosen ...

5x2 Tickets für „Die Ente bleibt draußen – das große Lorient-Festival“

AM DONNERSTAG, 5. OKTOBER WERDEN LACHSALVEN DIE BIELEFELDER STADTHALLE IN IHREN GRUNDMAUERN ERBEBEN LASSEN. AB 20 UHR PRÄSENTIERT DAS ENSEMBLE DES LEGENDÄREN KABARETTES „LEIPZIGER PFEFFERMÜHLE“ DIE SCHÖNSTEN SKETCHE LORIENTS. MIT SEINEN WORTSPIELEN UND SEINER WITZIGKEIT HAT VICCO VON BÜLOW ALIAS LORIENT DIE DEUTSCHE SPRACHE GEPRÄGT WIE KEIN ANDERER. ES GIBT KAUM JEMANDEN, DER ZITATE WIE: „DIE ENTE BLEIBT DRAUSSEN“, „EIN KLAVIER, EIN KLAVIER“ ODER „DAS EI IST HART“ NICHT KENNT.

SIE MÖCHTEN BEI DIESEM HUMORISTISCHEN HIGHLIGHT DABEI SEIN? HIER IST IHRE CHANCE: WIR VERLOSEN 5 X 2 EINTRITTSKARTEN FÜR „DIE ENTE BLEIBT DRAUSSEN“. SCHICKEN SIE EINFACH EINE POSTKARTE MIT DEM STICHWORT „LORIENT“ AN UNSEREN VERLAG „TOM & JENNY“, AM PULVERBACH 17, 33803 STEINHAGEN. ODER EINE MAIL AN REDAKTION@MEIN-BRACKWEDER.DE. EINSCHLUSS IST FREITAG, 22. SEPTEMBER 2023. DER RECHTSWEG IST AUSGESCHLOSSEN. UND SOLLTE IHNEN DAS LOSGLÜCK NICHT HOLD SEIN: TICKETS GIBT ES AN DEN BEKANNTEN VVK-STELLEN.



**Bestattungen HELLMANN**  
 Überführungen - Bestattungsvorsorge  
 Übernahme aller Formalitäten  
 Trauerbegleitung

Stallbusch 12/14  
 33649 Bielefeld  
 Telefon: 0521 48516

bestattungen.hellmann@t-online.de  
 www.bestattungen-hellmann.eu

**Elektorräder  
 Trekkingräder  
 Cityräder  
 und Zubehör**

Die neuen Gudereit-Modelle 2024 jetzt bestellbar!

über 40 Jahre Krukenbaum Gudereit-Fachhändler

Windelsbleicher Str. 41  
 (Ecke Stadtring) Brackwede  
 Tel. (0521) 44 56 48

Wir haben geschlossen vom 18.9. bis einschließlich 30.9.

**Elektro Sötebier**

Patthorster Str. 1 - 33803 Steinhagen - Tel.: 0 52 04 / 8 70 48-30  
 Fachgeschäft@elektro-soetebier.de - www.elektro-soetebier.de

**Service - unser wichtigstes Werkzeug**

GEBR | SPECKMANN  
 T. 0 54 25 / 95 55 21-0 | www.gebr-speckmann.de  
 Offizieller Service-Partner in Borgholzhausen

**Wüllner an der Rosenhöhe**  
 Gärtnerei für Topfblumen und Sträuße, Kränze und Gestecke

33647 Bielefeld  
 Brackweder Str. 62 · Telefon 44 16 90  
 Am Brackweder- und Sennfriedhof

**HUWENDIEK**  
 Miele-Hausgeräte  
 Verkauf - Einbau  
 Service - Reparatur  
 Küchen-Umbau-Renovierung

Telefon 05 21/4 08 98  
 Dalbkeweg 10 · 33659 Bielefeld  
 www.huwendiek.net

**Frank Hildebrand Polsterei**  
 Neubezug • Aufpolstern • Reparaturen aller Art  
 Bezugstoffe • Professionelle Lederaufarbeitung

Servicepartner von Kaufeld

Naggerstr. 16 • 33729 Bielefeld • Tel. 7724274  
 Mobil 0172/8862287  
 E-Mail: polstermoebelservice@web.de

**RAUM AUSSTATTUNG EWERT**  
 INHABERIN S. ERNST

Gardinen // Polstermöbel // Teppichböden  
 und Bodenbeläge // Reinigungsservice // Sonnenschutz // Geschenkartikel

Telefon 0521 - 89 000 3  
 Am Brodhagen 119  
 33613 Bielefeld  
 www.Raumausstattung-EWERT.de

**Café Klüter**  
 Im gemütlichen Fachwerk-Ambiente ...

- Täglich Frühstück
- durchgehend warme Küche
- Hausgemachter Kuchen

Wir sind täglich von 9-17.30 Uhr für Sie da!  
 Bürmannstr. 10 · Verl · Tel. 052 46 / 83 78 77

**die ferienfahrschule am betheleck**

„wir sind nicht nur in den ferien für sie da!“

**öffnungszeiten**  
 täglich von 9.30 - 11 Uhr und 19.30 - 21 Uhr

tel. 0521 - 3 29 89 99  
 mobil 0163 - 5 00 47 32/33  
 gadderbaumer str. 29

**BUSVERKEHR PADER**

Suchen PKW-Fahrer (w/m/d) und Begleiter (w/m/d) für die Schülerbeförderung.

Der Erwerb des Personenbeförderungsscheins wird unterstützt.

Tel. 0174-6821615 oder info@bvp.de

**der SCHUHMACHER**  
 www.der-schuhmacher-bielefeld.de  
 Bielefeld - Quelle

- SCHUHREPARATUR
- LEDERWAREN-REPARATUR
- ORTHOPÄDIE SERVICE



BLUMEN SIND  
EIN GESCHENK  
AN DIE  
VERSTORBENEN.

Wir erläutern Ihnen  
ihre Symbolik.



Wenn Vertrauen entscheidet.

Bestattungen  
Platzmann

Korbacher Straße 19  
33647 Bielefeld  
Telefon 0521. 486 25  
www.bestattungen-platzmann.de



Bestatter vom  
Handwerk geprüft



Partner der  
Deutsche Bestattungsvorsorge-  
Treuhand AG

—
☀️
📺

**Wer repariert  
meine  
Waschmaschine?**

**TÖNSING**  
TV - HiFi - Haushaltsgeräte  
Telefon 05201 3162  
Bahnhofstr. 20 · Halle

Steinhagener Wochenmarkt: Bleibt er auf dem Marktplatz oder zieht er um?

## SCHLECHT ANGENOMMEN

Der Steinhagener Wochenmarkt steckt in der Krise. Die Zahl der Besucher und Händler geht zurück, die Stimmung ist schlecht. Viele wünschen sich einen anderen Standort für den Markt, der mehr Charme und Gemütlichkeit ausstrahlt. Doch die Gemeinde hält an dem erst 2017 umfangreich sanierten Marktplatz fest. Gibt es einen Ausweg aus dem Dilemma?



Wenig los: Auf dem Steinhagener Wochenmarkt herrscht nicht selten gähnende Leere.

Der Wochenmarkt ist ein wichtiger Bestandteil des Steinhagener Lebens. Er bietet frische und regionale Produkte, fördert den sozialen Austausch und belebt die Innenstadt. Doch in letzter Zeit scheint der Markt mehr und mehr an Attraktivität zu verlieren. Einige Händler haben bereits das Handtuch geworfen oder sind abgewandert, weil sich ihr Geschäft nicht mehr lohnt. Die Kunden bleiben aus oder sind unzufrieden und nörgeln.

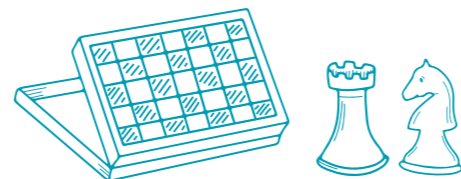
Das Problem: Eine Lösung ist irgendwie nicht wirklich in Sicht. Denn der Hauptgrund für die allgemeine Unzufriedenheit ist offenbar der Marktplatz selbst. Viele finden ihn zu kahl, zu

kühl, zu langweilig. Er lädt nicht zum Verweilen ein, sondern wirkt eher ein wenig abschreckend. Das bestätigt auch Manuel Kuske, der im Rathaus für den Wochenmarkt zuständig ist in seinem Bericht an den Ratsausschuss für öffentliche Sicherheit und Ordnung. Er hat mit den Markthändlern gesprochen und erfahren, dass einige den Rathausplatz oder den Kirchplatz als Alternativen bevorzugen würden.

Der Rathausplatz hat den Vorteil, dass er zentraler liegt und mehr Schatten bietet. Der Kirchplatz hat den Vorteil, dass er historischer ist und mehr Flair hat. Beide Standorte haben schon bewiesen, dass sie mehr Publikum anziehen können, zum Beispiel bei Veranstaltungen wie dem Weinmarkt, dem Heidefest oder dem Weihnachtsmarkt.

Doch die Gemeinde hat derzeit kein Interesse, den Markt zu verlegen. Ihr nicht ganz von der Hand zu weisendes Argument: Der Marktplatz sei schließlich extra mit viel Geld für den Wochenmarkt umgestaltet worden. Statt ihn zu verlegen, setzt die Gemeinde auf andere Maßnahmen, um den Markt attraktiver zu machen. Sie will mehr Werbung machen, mehr Veranstaltungen organisieren und mehr Vielfalt anbieten. Ob das reicht, um die Krise zu überwinden, bleibt abzuwarten. Die Händler und Besucher sind skeptisch, ob der Markt auf dem Marktplatz eine Zukunft hat.

### STADT-LAND-SPIELT



Am dritten Wochenende im September steigt in vielen Ländern Europas traditionell das legendäre Spiele-Event „Stadt-Land-Spielt!“ Spielbegeisterte aller Altersgruppen können sich dann auf Spiel, Spaß und Spannung freuen. In Brackwede übernimmt der heimische CVJM die Rolle des Gastgebers und lädt am Samstag, 16. September von 15 bis 18 Uhr zum geselligen Spielen mit bekannten und neuen Brettspielen ins Bartholomäus-Gemeindehaus am Kirchweg 10 ein. Familien, Erwachsene und Kinder sind gleichermaßen willkommen, um gemeinsam an den Spieltisch zu treten. Eine vorherige Anmeldung ist nicht erforderlich, und der Eintritt ist frei.



**Das flexible Update  
für Ihr Zuhause.**

**Morgen  
kann kommen.**

Wir machen den Weg frei.

**Wohnwert steigern und Kosten sparen**

Mit unserem Modernisierungsdarlehnen gelangen Sie schnell zu mehr Wohnkomfort. Flexibel einsetzbar für Renovierung, Sanierung oder Umbau. Wohlfühlmomente garantiert.



## ZEHN JAHRE „WANDELBAR“

Sie sind Schwestern und Freundinnen, die eine gemeinsame Leidenschaft teilen: Mode. Sandra Diedrigkeit, Anja Polkowski und Simone Wemuth führen seit zehn Jahren das kleine Modegeschäft „Wandelbar“ in der Bahnhofstraße 10. Dort bieten sie ihren Kundinnen eine Auswahl an modischen und qualitativ hochwertigen Textilien, Taschen, Tüchern und Modeschmuck an. Der Name „Wandelbar“ spiegelt die Philosophie der drei Frauen wider: Mode ist Verwandlung und Veränderung. Sie legen Wert auf Qualität, Passform und Vielseitigkeit ihrer Kleidung. Zu ihren geführten Marken gehören Cecil, Street One und Ichi. Mit viel Geschick und Kreativität präsentieren sie ihre Ware in dem 60 Quadratmeter großen Ladenlokal, das auch ein Büro, eine Nähstube und ein Lager umfasst. Unsere Redaktion gratuliert dem Team der „Wandelbar“ zum zehnjährigen Bestehen und wünscht den drei Frauen weiterhin viel Erfolg und Freude an ihrer Arbeit!



## UND NOCH NE BAUSTELLE

Als gäbe es in Brackwede nicht schon genug Baustellen. Seit dem 11. September ist die Berliner Straße zwischen dem Südring und der Kölner Straße für lange Zeit voll gesperrt. Außerdem ist auch die Beckumer Straße zwischen der Hausnummer 21 und der Berliner Straße komplett dicht. Der Grund dafür ist der Bau von Entwässerungskanälen im Auftrag des UWB. Eine Umleitung (U 2) ist über den Südring und die Senner Straße ausgeschildert. Die Buslinien werden von moBiel in dieser Zeit umgeleitet. Die Schulen und die Parkplätze bleiben von der Berliner Straße aus über die Zufahrt zur Kölner Straße und die Beckumer Straße erreichbar. Zu Fuß kann die Arbeitsstelle jederzeit passiert werden. Vom Fahrrad muss auf Höhe der Beckumer Straße stellenweise abgestiegen werden. Nach Auskunft des städtischen Presseamts sollen die Arbeiten erst Ende Januar 2025 abgeschlossen sein.



## OBSTSPENDEN GESUCHT

Jetzt ist die Zeit, Beeren und andere Früchte in leckere Marmeladen, Aufstriche und Gelees zu verwandeln. Auch die Köchin des DRK Brackwede frönt gerne dieser Leidenschaft. Deshalb sucht das Rote Kreuz jetzt Leute, die zu viele Früchte haben und diese gerne abgeben möchten. Anlieferung in der Arnsberger Straße 15 in Brackwede. Nach Absprache unter der Telefonnummer 0521-410881 kann das Obst auch abgeholt werden.

Grafiken: ©stock.adobe.com/fine5, kamemuda

## Südschule bekommt grünes Klassenzimmer

# FRISCHER WIND IM UNTERRICHT

Lernen im Freien statt im stickigen Klassenzimmer – das wird für die Schülerinnen und Schüler der Südschule Brackwede Realität! Eine spannende Neuerung steht ihnen bevor: Ein grünes Klassenzimmer auf dem Schulgelände.



So macht Lernen Spaß: An der Südschule wird demnächst im Freien unterrichtet.

Dieses innovative Konzept ermöglicht es den Kindern, die Welt um sich herum mit all ihren Sinnen zu erleben. Das Freiluft-Klassenzimmer bringt nicht nur frische Abwechslung in den Schulalltag, sondern fördert auch die Konzentration und das Lernvergnügen.

Auf satten 270 Quadratmetern entsteht ein grüner Lernraum, ausgestattet mit gemütlichen Sitzplätzen, schützenden Sonnensegeln, lebendigen Pflanzen, interaktiven Outdoor-Tafeln und erholsamen Grünflächen. Ein hübscher, bepflanztter Zaun von 1,8 Metern Höhe entlang der nördlichen Seite des Grundstücks wird diesen Bildungsraum vor ungewolltem Besuch und Vandalismus bewahren.

Die renommierten Experten des Bielefelder Büros „Peters+Winter Landschaftsarchitek-

ten“ sind für die Planung verantwortlich. Das spannende Projekt wird voraussichtlich rund 95.000 Euro kosten. Dank einer Spende der Möller Group kann die Finanzierung sichergestellt werden. Die zukünftigen Betriebs- und Pflegekosten übernimmt der Förderverein der Südschule selbst. Wann genau die Bauarbeiten beginnen, steht noch nicht fest. Gegenüber unserer Redaktion zeigte sich Landschaftsarchitekt Bruno Peters aber zuversichtlich, dass die Jungen und Mädchen spätestens im nächsten Sommer im Freien lernen können.

**Hoggar MELATONIN**  
Melatonin trägt dazu bei, die Einschlafzeit zu verkürzen

Mit dem körpereigenen Müdemacher Melatonin\*, natürlichen Passionsblumenextrakten und dem Nervenvitamin B6\*\*

\*Melatonin trägt dazu bei, die Einschlafzeit zu verkürzen  
\*\*Vitamin B6 trägt zu einer normalen Funktion des Nervensystems bei

**Elefanten-Apotheke**  
Inhaber Peter Giesbrecht  
Cheruskerstr. 27 33647 Brackwede  
Telefon 0521 - 9421313

**MISSION POSSIBLE: SO VIEL DRUCK MUSS SEIN.**

Hans Gieselmann Druck und Medienhaus GmbH & Co. KG  
Ackerstraße 54 | 33649 Bielefeld  
Telefon: 0521 94609-0  
info@gieselmanndruck.de  
www.gieselmanndruck.de

**GIESELMANN**  
DRUCK UND MEDIENHAUS

Foto: Veit Metze

**Brillen-Paradies Brackwede**

Profitieren Sie bis zum 07.10.2023 von einem **Preisvorteil von 50€\*** beim Kauf einer Brille mit Markengläsern

**Preisvorteil von bis zu 150€\*\*** beim Kauf von biometrischen Gleitsichtgläsern

\*\*\* nicht mit anderen Angeboten kombinierbar, gültig bis zum 07.10.2023 beim Kauf einer kompletten Brille\* mit ausgewählten Markengläsern / \*\*mit ausgewählten B.I.G. Gleitsichtgläsern

**Brillen-Paradies Brackwede**  
Hauptstraße 96 • 33647 Bielefeld  
☎ 0521 / 43 15 51 ✉ mail@brillen-paradies.de  
www.brillen-paradies.de • www.blickfelder.net



Zum Jubiläum ein gelungenes eigenes Magazin

# ZEHN JAHRE FRAUENPOWER

Der Brackweder FrauenTreff feiert sein 10-jähriges Bestehen mit einer besonderen Jubiläumsausgabe des Stadtmagazins „BraF“. Das Heft wurde von engagierten Frauen gestaltet, die den Anlass nutzen, um einen einzigartigen Einblick in ihren Stadtteil zu bieten.

Hinter dem Magazin stehen die Verantwortlichen des Brackweder Frauentreffs – ein vielfältiger Zusammenschluss von Organisationen, Kirchen, Moscheegemeinden und sozialen Einrichtungen mit Verbindung zu Brackwede. Die Arbeit hat sich gelohnt, wie Marie-Luise Marufke und Annette Hellweg vom Brackweder Frauentreff begeistert berichten: „Endlich ist es so weit! Ein wunderschönes, interessantes Magazin ist entstanden.“

Das Brackweder Stadtmagazin „BraF“ entstand erstmals während der Corona-Pandemie und erfreute sich auf Anhieb großer Beliebtheit. Schließlich ist Brackwede der einzige Stadtteil Bielefelds mit einem eigenen Frauenmagazin. Der Frauentreff initiiert jährliche Veranstaltungen, um den Austausch zwischen Brackwederinnen jenseits kultureller Grenzen zu fördern und die Vielfalt zu zelebrieren. Zum 10-jährigen Jubiläum haben die Organisatorinnen mit viel En-

gagement, Herzblut, Zeit und Geld eine neue Magazinausgabe vorbereitet. Das Heft im praktischen „Handtaschenformat“ mit rotem Einband kehrt zurück. Das Grußwort verfasste die ehemalige langjährige Bezirksbürgermeisterin Regina Kopp Herr „aus alter Verbundenheit“.

Sechs Interviews werfen einen Blick auf mutige Frauen, die sich in Brackwede erfolgreich selbstständig gemacht haben: Von Oxana Kaupmann, die seit 2017 Gäste im Café am Kirchplatz mit selbstgebackenem Kuchen verwöhnt, bis zu Malermeisterin Janina Schmitz, die in einem nach wie vor männerdominierten Handwerksberuf „ihre Frau“ steht. Ortsheimatpflegerin Rosemarie Flöttmann beschreibt traditionelle Frauenkleidung und entwickelt Modeideen als Inspiration für die moderne Frau. Lieblingsorte der ehemaligen Lehrerin Anka Hillringhaus sowie eine Schatzsuche wecken Neugier auf Brackwede. Ein Kreuzworträtsel



Acht starke Frauen: Die Macherinnen der BraF-Jubiläumsausgabe.

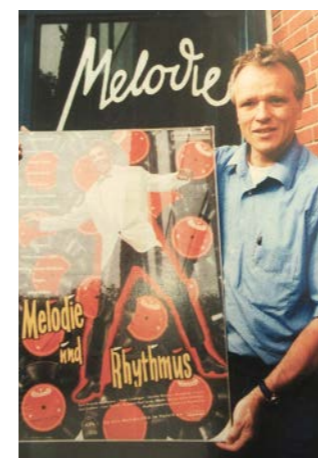
und die Vorstellung von Postcrossing, einer Möglichkeit des internationalen Briefkontakts per Post, runden die Ausgabe ab.

Das vielseitige Magazin kann bei Annette Hellweg im Begegnungszentrum Brackwede bezogen werden: Telefon 0521-9425770. Auch eine digitale Version ist per E-Mail an [begegnung.brackwede@bethel.de](mailto:begegnung.brackwede@bethel.de) erhältlich.

25 Jahre Leinwandpaß

# JUBILÄUM

Das Brackwede „Melodie-Theater“ feiert ein rundes Jubiläum: Vor genau 25 Jahren, am 22. September 1998, öffnet sich in der Aula der Brackweder Realschule erstmals der Vorhang für eine reguläre Filmvorstellung.



Lang lang ist's her: Kinomacher Frank Becker zeigt eines der Filmplakate der „Gründerzeit“.

Zur Eröffnung des dann jahrelangen Programms wurde der Film „Comedian Harmonists“ gezeigt. Anfangs gab es wöchentlich zwei Abendvorstellungen mit aktuellen Filmen.

Seit 2015 die Digitalisierung in den deutschen Kinos einzog und eine technische Umrüstung aus finanziellen Gründen nicht möglich war, werden jetzt einmal wöchentlich freitags die Filmklassiker aus dem Archiv der Stiftung „Medienarchiv Bielefeld“ gezeigt. Von Beginn an wird wöchentlich eine Wochenschau mit den Aktualitäten der Vergangenheit gezeigt. Seit 2021

befindet sich das Kino im Besitz der Frank Becker-Stiftung. Ein Höhepunkt der wechselvollen Kinogeschichte war der Besuch des pfeifenden Ufa-Stars Ilse Werner im November 1999 zur Vorstellung des Films „Große Freiheit Nr. 7“ von 1944.



SCHÄTZCHEN, KUNSTWERKE UND RARITÄTEN AUS DER KINTOP-KISTE. MALZUM LACHEN, MALZUM WEINEN. MAL MIT SPANNUNG, MAL MIT GRUSELEFFEKT. DIE GIBT ES JEDEN FREITAG UM 20 UHR IN DER „MELODIE“ IN DER REALSCHULE AN DER KÖLNER STRASSE. PRÄSENTIERT VON BRACKWEDES MOVIE-MASTER FRANK BECKER.

**22.09.** „Fantomas gegen Interpol“. Amüsante Krimikost im Stil der 60er Jahre. Der Meisterverbrecher Fantomas blamiert Kommissar Juve bis auf die Knochen, aber dann wendet sich das Blatt. Mit Jean Marais und Lous de Funes. Ab 12 J.

**29.09.** „Die Nibelungen – Siegfried von Xanten“. Siegfried von Xanten entreißt dem König der Unterwelt den sagenhaften Nibelungenschatz und bezwingt den Drachen Fafnir, dessen Blut ihn unverletzbar macht. Mit Uwe Beyer, Siegfried Wischnewski und Karin Dor. Ab 6 J.

**06.10.** „Die Nibelungen – Kriemhilds Rache“. Und die blutrünstige frühmittelalterliche Story geht weiter: Kriemhild schürt den Hass der Hunnen auf die Burgunder und löst damit ein wildes Gemetzel aus. Mit Uwe Beyer, Siegfried Wischnewski, Maria Marlow und Herbert Lom. Ab 6 J.

**13.10.** „Adieu, Lebewohl, Goodbye“. Tilli Adler steht als „Mutter der Kompanie“ einer jungen Künstlertruppe namens „Kolibri“ vor, mit der sie durch die Lande tingelt. Als nächstes steht ein Engagement in Rom an, und dann wird's spannend. Mit Senta Berger, Bibi Johns, Rudolf Platte, Trude Herr, Bill Ramsey. Ab 12 J.

Das **Schärfste** kommt von **HÖCKER** – seit über 100 Jahren!

Wir sind natürlich auch während der Modernisierung der Hauptstraße immer für Sie erreichbar.

**Meisterbetrieb**  
– eigene Schleiferei für Messer, Scheren und Schneidwerkzeuge –

feinste Solinger Schneidwaren • Messer aus aller Welt  
Haushalts- und Geschenkartikel • Taschenlampen und Ferngläser  
Outdoor-Artikel • Bogensport & Darts  
Waffen und Munition • Selbstschutzartikel • Historische Schwerter

**BERND HÖCKER** Hauptstr. 132 · Bielefeld  
Schleiferei / Schneidwaren Telefon 44 17 66  
[www.hoecker-bielefeld.de](http://www.hoecker-bielefeld.de)

**DIAKONISCHE STIFTUNG UMMELN**

**KOMM INS TEAM**

**Werde BETREUUNGSKRAFT (m/w/d) für Menschen mit Behinderungen in Werther oder Borgholzhausen**

**Kontakt:**  
Sina Klemme, Tel. 0521 4888-103  
[bewerbung@ummeln.de](mailto:bewerbung@ummeln.de)

[www.ummeln.de](http://www.ummeln.de)

**4 JAHRE**

**ALLEN KUNDEN VIELEN DANK FÜR DAS ENTGEGENBRACHTTE VERTRAUEN!**

**La Ola**  
Friseursalon by Sennecenter

Mo. Ruhetag · Dienstag-Samstag 8.30-14 Uhr · Dienstag-Freitag 15-18 Uhr  
Telefon 0521-491184 · Max-Planck-Straße 34 · 33659 Bielefeld

**robert beiderbeck**

**friedhofsgärtnerei ev. & kath. friedhof brackwede**

- grabneugestaltung
- grabinstandsetzung
- grabpflege / dauergrabpflege
- saisonbepflanzungen
- und vieles mehr

*Erinnerung in guten Händen*

brackweder straße 28 33647 bieiefeld telefon **05 21 - 41 26 55**  
[info@grabpflege-beiderbeck.de](mailto:info@grabpflege-beiderbeck.de)  
[www.grabpflege-beiderbeck.de](http://www.grabpflege-beiderbeck.de)

**SOZIALVERBAND ZUKUNFT SOZIAL GESTALTEN**

**VdK**

NORDRHEIN-WESTFALEN

**VdK Ortsverband Bielefeld-Süd** 0521-34335  
Bitte besuchen sie unsere Homepage [www.vdk.de/ov-bielefeld-sued](http://www.vdk.de/ov-bielefeld-sued)

**Immobilien Lakämper**

**Wir haben Ihr neues Zuhause!**

05207 - 958 47 40  
[immobilien-lakaemper.de](http://immobilien-lakaemper.de)



# ZUKUNFT MIT STERN



links: Begrüßung der neuen Auszubildenden bei Gebr. Recker in Harsewinkel-Greffen: v. l. Geschäftsführer Patrick Recker, Jan Dirkorte, Lars Schlender, Enian Celaj, Noah Harte, Ruslan Arslanov und Geschäftsführer Thorsten Recker. Es fehlt: Manfred Schäfer.  
rechts: Begrüßung der neuen Auszubildenden bei Gebr. Recker in Halle/Westf.: v. l. Marcelo Filipe Martins Ferreira, Mustafa Hocalar, Adrian Juraszek und Betriebsleiter Mario Niebur.

**Immer mehr Lehrstellen bleiben in Deutschland unbesetzt. Jedoch nicht bei der Gebr. Recker GmbH. Mit großer Freude konnte das Greffener Familienunternehmen erneut acht neue Auszubildende willkommen heißen.**

Für die neuen Auszubildenden fiel die Eingewöhnungsphase in den Lehrstätten in diesem Jahr in Nordrhein-Westfalen sehr kurz aus. Für sie hieß es bereits

in der zweiten Augustwoche: Ab in die Berufsschule! Ein Grund mehr, den Neuankömmlingen die ersten Tage im Betrieb so angenehm wie möglich zu gestalten. Als Ausbildungsbetrieb mit Erfahrung aus über 90 Jahren und mehr als 300 erfolgreich ausgebildeten Lehrlingen weiß das Unternehmen, worauf es bei der Berufsausbildung ankommt. „Mit der Ausbildung von jungen Menschen investieren wir nicht nur in die Zukunft der Jugendlichen, sondern auch in

die Zukunft des Unternehmens. Aus diesem Grund legen wir sehr viel Wert auf die Berufsausbildung bei Gebr. Recker“, so Patrick Recker, Geschäftsführer der Gebr. Recker GmbH. Gemeinsam mit Thorsten Recker, ebenfalls Geschäftsführer der Gebr. Recker GmbH und Ausbildungsbetreuer Manfred Schäfer hieß er die neuen Auszubildenden in Greffen an ihrem ersten Tag in der Firma herzlich willkommen. Für den Standort Halle/Westf. übernahm Betriebsleiter Mario Niebur die Begrüßung. Die neuen Auszubildenden werden in den Berufen Kfz-Mechatroniker mit Fachrichtung Pkw- und Kfz-Mechatroniker mit Fachrichtung Nutzfahrzeuge an den Standorten Harsewinkel-Greffen und Halle/Westf. ausgebildet. Die Gebr. Recker GmbH wünscht allen Auszubildenden alles Gute und viel Erfolg.



## Wohnfühlen mit Service

gbb – Der führende Wohnungsanbieter im Bielefelder Süden. Für Jung und Alt, Singles und Familien. Mit Serviceangeboten und gelebter Nachbarschaft.

Testen Sie's. Wir freuen uns auf Ihren Anruf.  
Gemeinnützige Baugenossenschaft Brackwede e.G.  
fon 05 21.9 42 74-0  
www.gbb-brackwede.de



Seit über 70 Jahren sind wir für Sie da!

• Wärme  
• Wasser  
• Sicherheit

Dangel Sanitär- und Heizungsanlagen | Sportstraße 30 | 33647 Bielefeld  
Tel. 0521 441097 | info@dangel-haustechnik.de | www.dangel-haustechnik.de

Werde Teil des Teams!

Für unser Seniorenzentrum Rosenhöhe im Bielefeld-Brackwede suchen wir folgende Stellen:

Hilfskraft in der Altenpflege (m/w/d)  
(25,00 Std./W., unbefristet)  
Kennziffer: 15579

Alle Informationen und Bewerbung auf  
www.perspektive-awo.de oder  
Telefonisch unter 0521 4476-1479  
(Fr. Schwabauer)

STEFAN STOELMAN RAUMAUSSTATTUNG

Fachbetrieb der Raumausstatter- und Sattlerinnung

Ihr Polster-spezialist!

Eigene Herstellung und Werksverkauf  
Boxspringbetten, Polsterbetten, Polsterei  
Sonnenschutz, Gardinen, Gardinenservice

Finkenstraße 74 . Bielefeld . Tel. 0521 285469 . www.stoelmann.de

# Neue Freunde für Max

In einem gemütlichen Wäldchen im Bielefelder Heimattierpark Olderdissen gibt es aufregende Neuigkeiten: Drei quirlige Fuchskinder sind eingezogen! Ihr Name? Joopi, Isolde und Rose. Joopi ist der Älteste und kennt sich schon ziemlich gut aus. „Hey, ihr zwei, seid ihr bereit, unser neues Zuhause zu erkunden?“, ruft er mit einem verschmitzten Lächeln.

Die drei Freunde tapsen vorsichtig durch das saftige Gras. „Schaut mal, da ist ein Insekten-Frühstück! Füchse mögen so was total gern“, erklärt Joopi und zeigt auf ein paar krabbelnde Leckerbissen. „Ja, und wir lieben auch Beeren und sogar Mäuse“, fügt Isolde hinzu und schnuppert an den Blumen. „Mäuse? Brrr, das klingt gruselig!“, sagt Rose und schüttelt sich.

Während sie durch das Gehege streifen, bleibt Joopi plötzlich stehen. „Wisst ihr, wieso die Menschen uns manchmal 'Reineke' nennen? Das ist, weil es eine alte Fabel über einen klugen Fuchs namens Reineke Fuchs gibt. Wir Füchse gelten als schlau und findig“, erklärt Joopi stolz. „Oh, das ist cool!“, meint Isolde beeindruckt.

Plötzlich sehen sie den Braunbären Max. Er kaut genüsslich auf ein paar Kastanien herum, die vom Baum gefallen waren. „Hey Max, wie geht's?“, ruft Joopi. Max schaut auf und lächelt. „Hallo, neue Nachbarn! Ich bin Max. Willkommen in Olderdissen.“ Die Fuchskinder sind gleich begeistert von Max' freundlicher Art. „Wir haben gehört, du magst auch Beeren. Die schmecken sooo gut!“, plaudert Rose. Gemeinsam spielen sie Fangen und verstecken sich zwischen den Bäumen. „Wisst ihr, Füchse können auch supergut schleichen. Das hilft uns, wenn wir nachts auf Beutejagd gehen“, verrät Joopi. Die Sonne neigt sich langsam dem Horizont zu, und die drei Fuchskinder lassen sich erschöpft im Gras nieder. „Heute war ein aufregender Tag“, gähnt Isolde. „Stimmt, und wir haben sogar einen neuen Freund gefunden“, sagt Joopi und schaut zu Max.

Während die Sterne am Himmel erscheinen, erzählt Joopi von den vielen Abenteuern, die sie noch erleben werden. „Eines ist sicher: Wir werden zusammen eine Menge Spaß haben und noch viel über die Welt lernen“, sagt er. Die Fuchskinder kuscheln sich zufrieden aneinander und freuen sich beim Einschlafen schon auf den nächsten Morgen. Und so endet ein aufregender Tag im Heimattierpark Olderdissen, voller Freundschaft und spannender Entdeckungen.



HELFT DEN KLEINEN FÜCHSEN!

WIE IHR WISST, SIND FÜCHSE KLEINE SCHLAUBERGER. DAS GILT AUCH FÜR JOOPI, ISOLDE UND ROSE. NUR IM RECHNEN SIND SIE NICHT SO GUT. BESTIMMT KÖNNT IHR IHNEN BEI DEN HAUSAUFGABEN HELFEN!

10 + 3 =	11 - 3 =
7 + 4 =	9 - 5 =
3 + 5 =	7 - 2 =
5 + 5 =	5 - 4 =
4 + 5 =	12 - 7 =
2 + 6 =	10 - 5 =
1 + 8 =	8 - 4 =



Baustelle  
vor Ort,  
Service ohne  
Unterbrechung!

# NEUESTE HÖRGERÄTE-TECHNOLOGIE EXKLUSIV BEI GERLAND HÖRGERÄTE – Schnell sein und als Erster testen!

Die neueste Signia-Technologie exklusiv bei Gerland Hörgeräte testen –  
offizieller Marktstart 18.10.2023!

**Alle und alles um einen herum verstehen!**  
Der Hörgerätehersteller Signia nutzt mit **Integrated Xperience** eine bislang neue und **weltweit einzigartige Technologie**, die **unbeschwerte Unterhaltung** in der Gruppe ermöglicht – mit einer Vielzahl von Gesprächspartnern. **Für viele Hörgeräteträger die Lösung des bisher größten Problems:** Das Verstehen verschiedener Gesprächsteilnehmer in geräuschvollen Umgebungen.

**Jetzt Testhörer werden!**  
Vereinbaren Sie schnell einen Termin und nutzen die Gelegenheit, die neuen Signia-Hörgeräte vorab kostenlos und unverbindlich auszuprobieren! Das Team um Filialleiterin Ina-Maria Strohbücker freut sich auf Ihren Besuch!



**Sie sparen 200 Euro**

**BAUSTELLEN-ANGEBOT**  
**SIGNIA AKKU-HÖRSYSTEME**  
**ZUM SONDERPREIS**

Mit diesem Gutschein sparen Sie bei allen aufladbaren **Hörsystemen des Herstellers Signia 100 Euro** pro Gerät und erhalten die Ladestation kostenfrei dazu.\*



signia

QR-Code scannen und online Termin in Ihrer Filiale vereinbaren.



\* Nur ein Gutschein pro Person. Nicht kombinierbar mit anderen Angeboten.  
Gültig in Verbindung mit einem Gerland-Servicepaket 3/6 und bei Kauf bis 31.10.2023